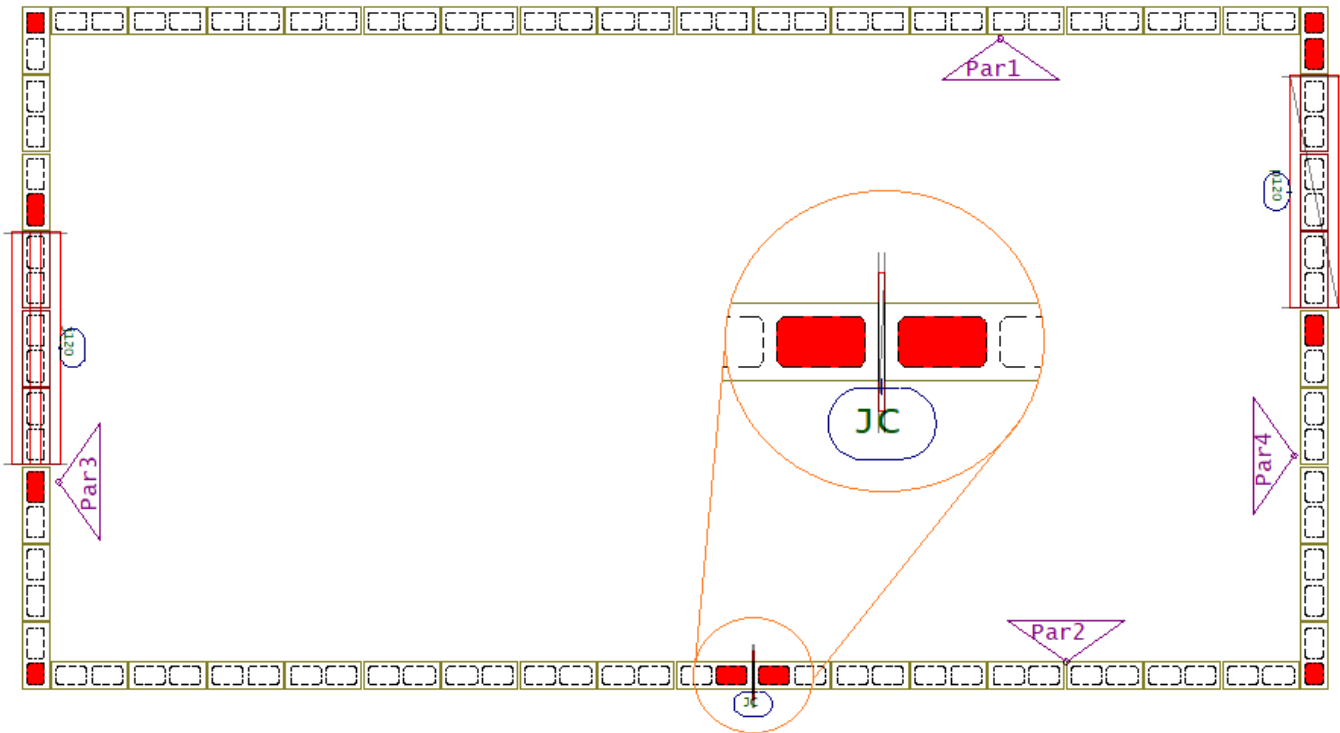


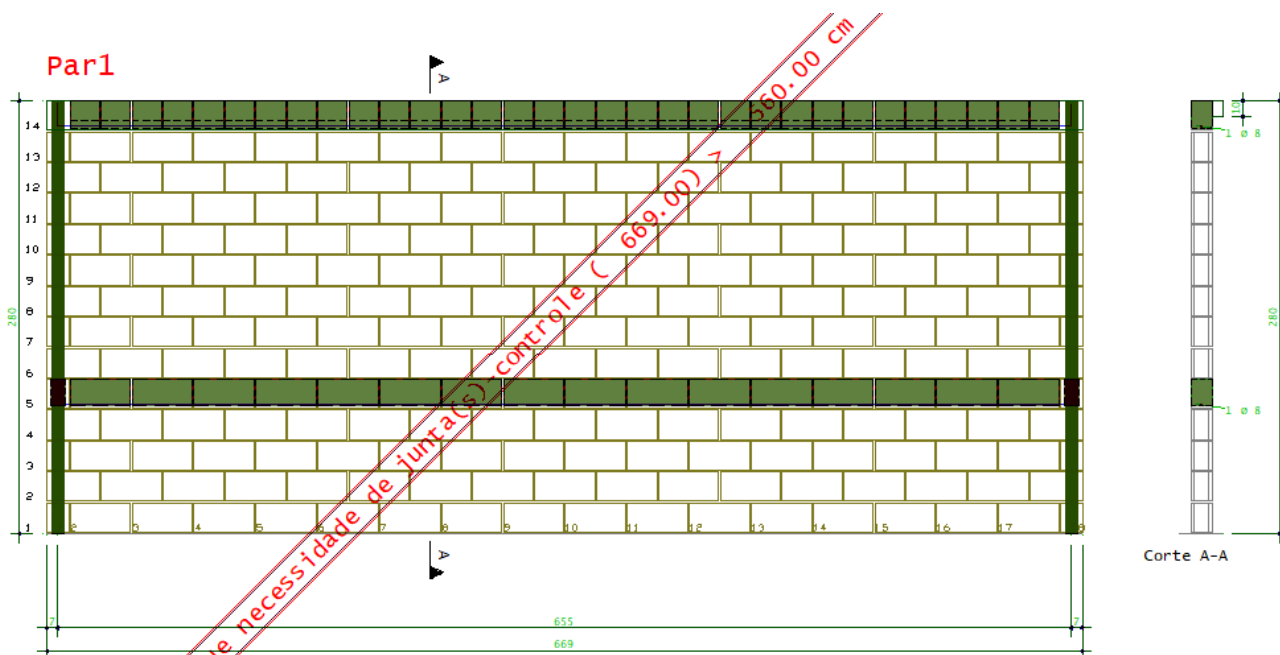
## Junta de Controle

A junta de controle passa a ser verificada nas paredes estruturais seguindo os limites estabelecidos na Norma NBR 16868-1: 2020, caso a junta de controle não esteja definida na entrada gráfica, o desenho de elevação de parede será criado com uma tarja indicando a necessidade da junta de controle.

No exemplo a seguir as paredes Par1 e Par2, tem o comprimento que ultrapassam os limites de comprimento estabelecidos na Norma NBR 16868-1: 2020, porém na parede Par2 foi definida a junta de controle na Entrada Gráfica de alvenaria em planta.

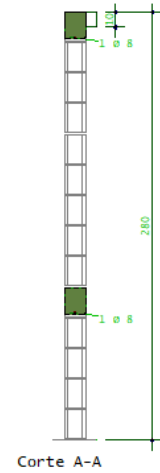
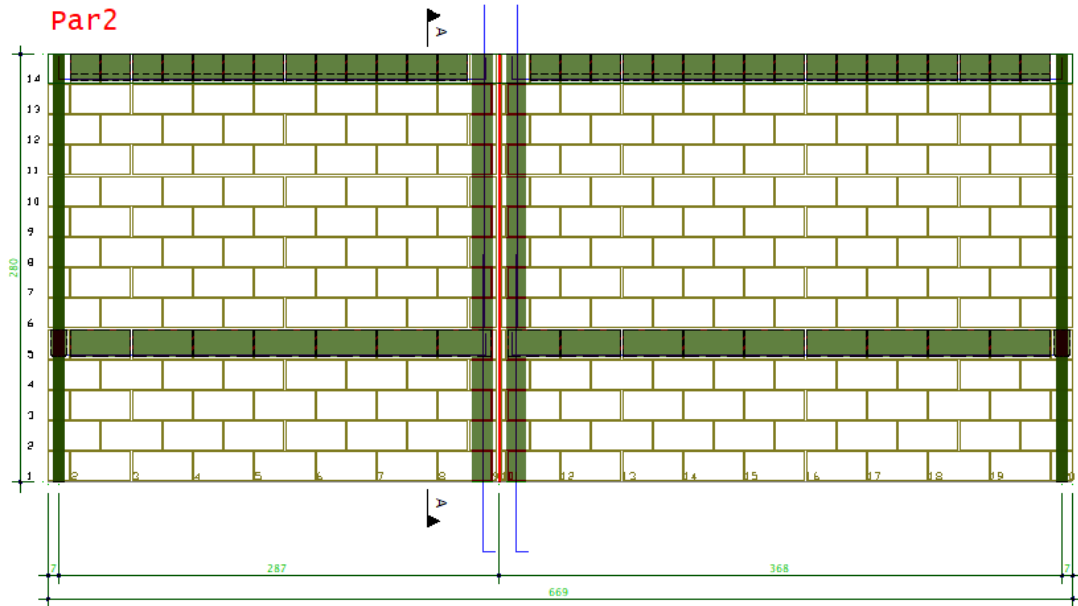


Na parede Par1 o detalhamento apresenta a tarja:



Na parede Par2 o detalhamento apresenta a junta a prumo

Par2



Corte A-A