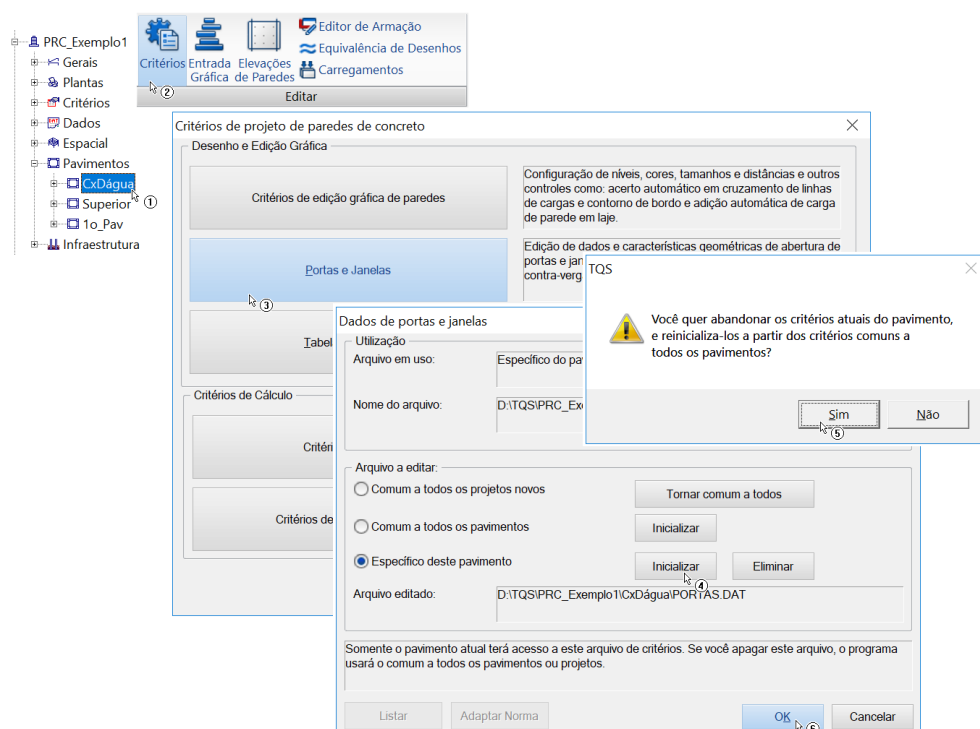


## Critérios de projeto

Os critérios de projeto governam o processamento, os cálculos e a geração dos desenhos. A configuração dos critérios de projeto possibilita personalizar os cálculos e os desenhos gerados.

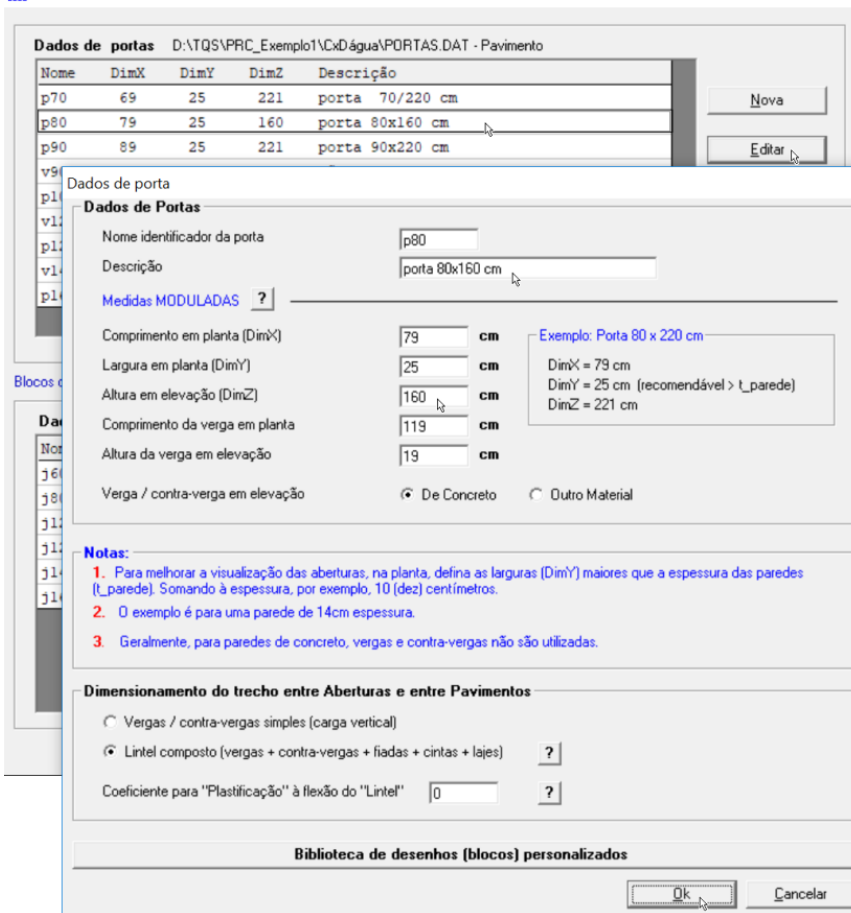
## Critérios de porta e janelas específico do pavimento CxDágua

Também será necessário iniciar os critérios de porta e janela específico do pavimento CxDágua para diferenciar a altura da porta P80.



1. Confirme a seleção o pavimento CxDágua
2. Clique no botão “Critérios”
3. Clique no botão “Portas e Janelas”
4. Clique no botão “Inicializar”
5. Clique no botão “Sim”
6. Clique no botão “OK”

Será acionado o programa de edição de critérios:



1. Selecione a janela "p80"
2. Clique no botão "Editar"
3. Redefina a descrição "porta 80x160"
4. Altere a altura em elevação para 160 cm
5. Altere o comprimento da verga em planta para 119 cm
6. Confirme a altura da verga em elevação de 19 cm
7. Confirme a opção de lintel composto
8. Feche o programa de edição de critérios

## Critérios de cálculo

Para editar os critérios de cálculo.

1. No Gerenciador TQS, na aba "Paredes de Concreto", clique no botão "Critérios"
2. Clique no botão "Critérios de cálculo"
3. Clique no botão "OK", confirmando a opção de "Comum a todos os pavimentos"

Será acionado o programa de edição de critérios.

1. Selecione a opção "Cargas horizontais"
2. Marque a opção "Pórtico espacial"
3. Confirme os pavimentos "1o\_Pav" para o "Piso Base"
4. Confirme os pavimentos "Superior" para o "Piso Topo"

5. Feche o programa de edição de critérios

## Critérios de projeto do edifício

Para editar os critérios de projeto do edifício.

1. Clique no botão "Critérios"
2. Clique no botão "critérios de projeto do edifício"
3. Clique no botão "OK", confirmando a opção de "Comum a todos os pavimentos"

Será acionado o programa de edição de critérios.

1. Em "Material", confirme o valor 2000 tf/m<sup>2</sup> para "fck" de referência (como definido no começo)
2. Em "Cargas/Tensões" confirme a opção "Média" para a "Carga acumulada resultante"
3. No mesmo item, confirme o valor 2000 tf/m<sup>2</sup> para cada um dos pavimentos
4. Feche o programa de edição de critérios