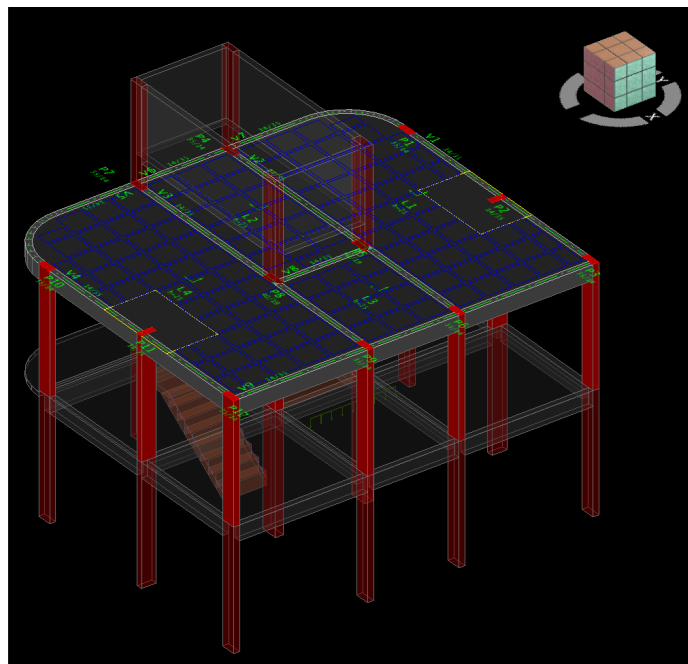
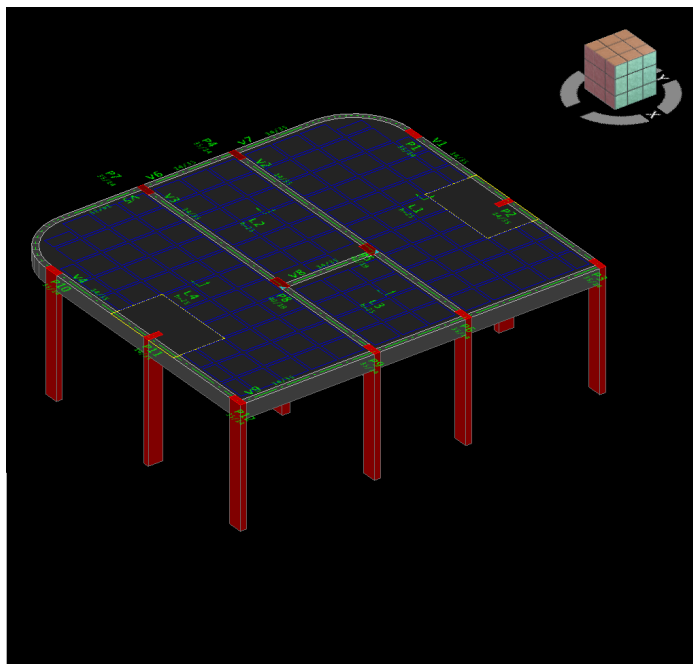


Visualização de Múltiplos Pisos

Com a visualização de múltiplos pisos em 3D é possível fazer verificações de continuidade de elementos que mudam de seção, elementos inclinados e DFS de diversos elementos estruturais.

Abaixo é apresentado um exemplo de visualização apenas do piso atual e uma com a adição do piso superior e inferior:



Funcionamento

Para ativar a visualização de múltiplos pisos em 3D, dentro do Modelador Estrutural, execute: "Modelo" - "Configurações" - "Parâmetros de visualização" - "3D" - "Visualizar piso do modelo 3D na planta" e selecione o número de pisos abaixo e acima.

Também é possível selecionar se os pisos estarão transparentes e se os tipos devem ser representados com sua repetição.