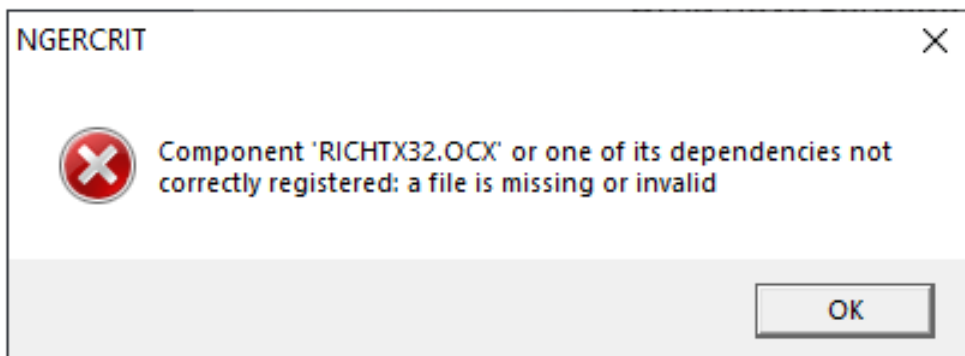


Registro de OCX

Não é muito comum, mas pode acontecer de um componente .OCX não estar corretamente registrado.

Nestes casos ao tentar abrir o TQS ou durante a execução de comandos ou processamentos no TQS pode aparecer a mensagem emitida pelo Sistema Operacional Windows, avisando que um ou mais componentes .OCX não estão corretamente instalados:



Para solucionar um problema como este, utilize o Windows Explorer para acessar a pasta "\TQSW\EXEC" e execute como Administrador o programa "SharedTQS.EXE".