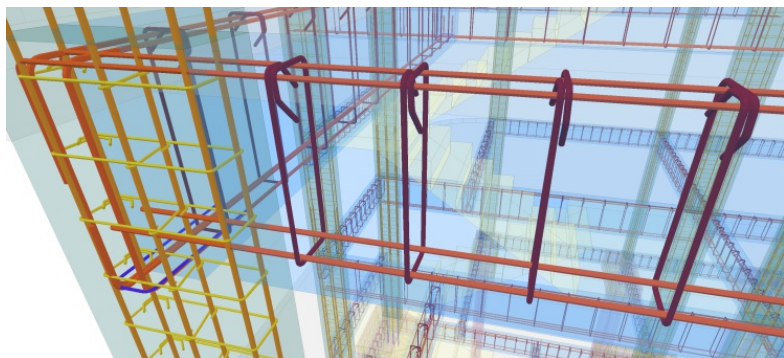


## BIM e Modelo 3D

### Modelo 3D

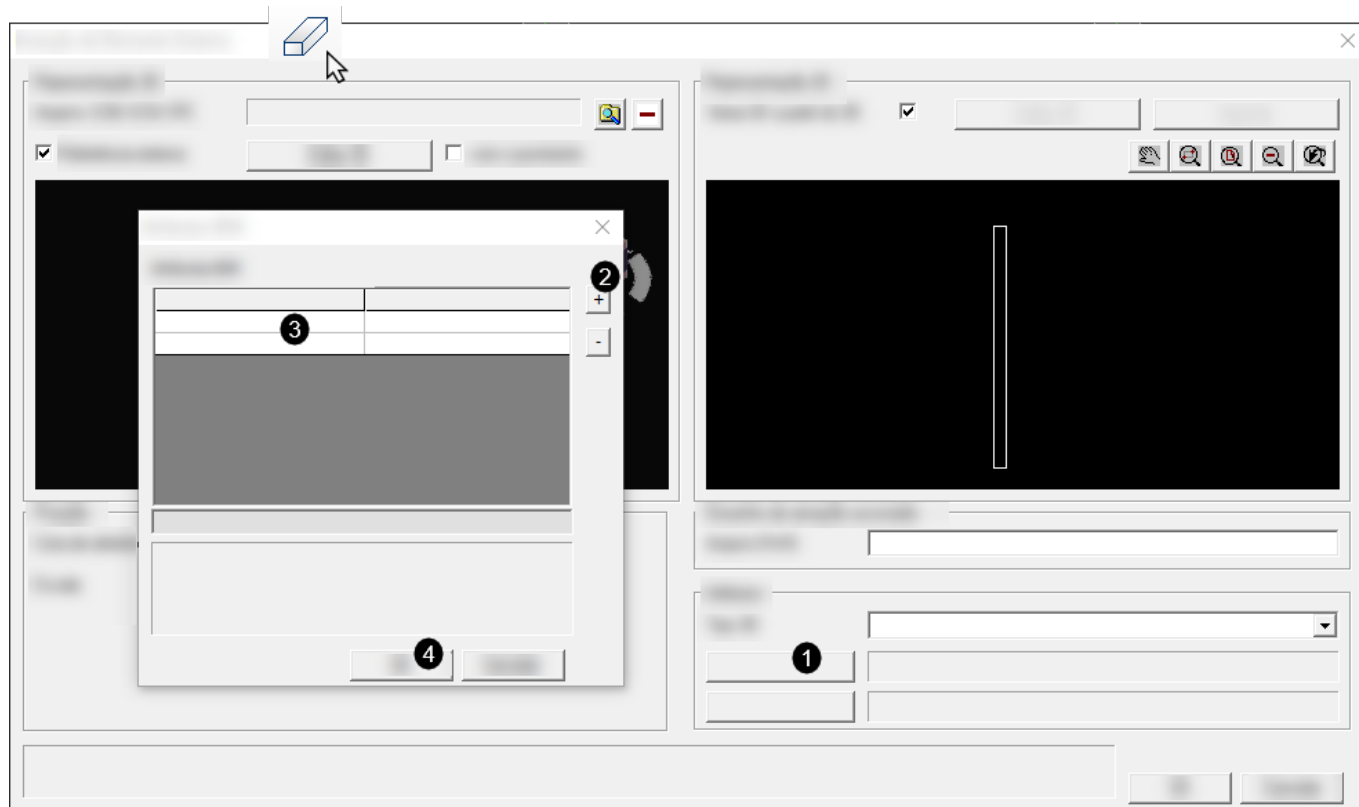
Na v23 dos sistemas TQS melhoramos a representação de armaduras em 3D no nosso sistema, para que estas armaduras cheguem aos programas BIM da maneira mais precisa possível.



Os ferros são representados agora com todas as dobras (mesmo estribos), raios de curvatura reais, e seção circular. Interferências no contorno de estribos e grampos foram eliminadas.

As intersecções de vigas com pilares foram melhoradas, com recorte em planta das vigas pelos pilares, tornando também o modelo geométrico mais correto.

Elementos genéricos 3D inseridos no modelo estrutural também podem ter atributos genéricos que podem ser levados a outro sistema BIM:



- 1 Na janela Inserção de Elemento Externo, clique sobre o comando "Atributos BIM";
- 2 Na nova janela aberta, clique no botão para adicionar um novo atributo;
- 3 Insira o nome e valor do atributo;
- 4 Clique em "OK" para finalizar.

Foram feitos também diversos acertos de áreas e volumes de fundações e outros atributos, transportados para o sistema OrçaFascio®.

Além disso, foram implementadas melhorias na importação da estrutura pré-moldada do Revit®.

E agora o fck e cobertura são atribuídos a todos os elementos independentemente do processamento de formas, quando o item "Fck e taxas" não estiver marcado na geração do modelo 3D.