

Armaduras das Fundações

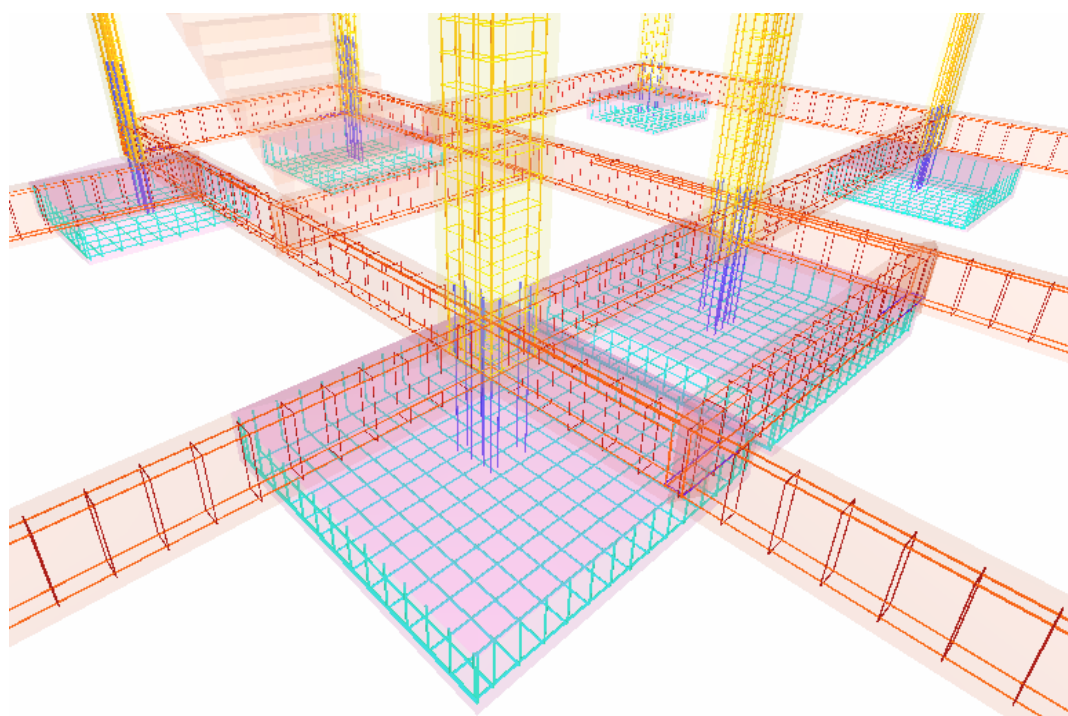
Visualização de Armaduras das Fundações no 3D

As armaduras utilizadas no detalhamento dos elementos de fundação passaram a ser apresentadas do Visualizador 3D. Este recurso permite o melhor entendimento do posicionamento destas armaduras e completa os elementos estruturais que já possuem armaduras no Visualizador.

Funcionamento

Para que as armaduras sejam apresentadas no Visualizador 3D, é necessário eu que o dimensionamento destes elementos já tenha sido feito.

A seguir um exemplo de sapata com a armadura apresentada no Visualizador 3D:



A seguir um exemplo de bloco com a armadura apresentada no Visualizador 3D:

