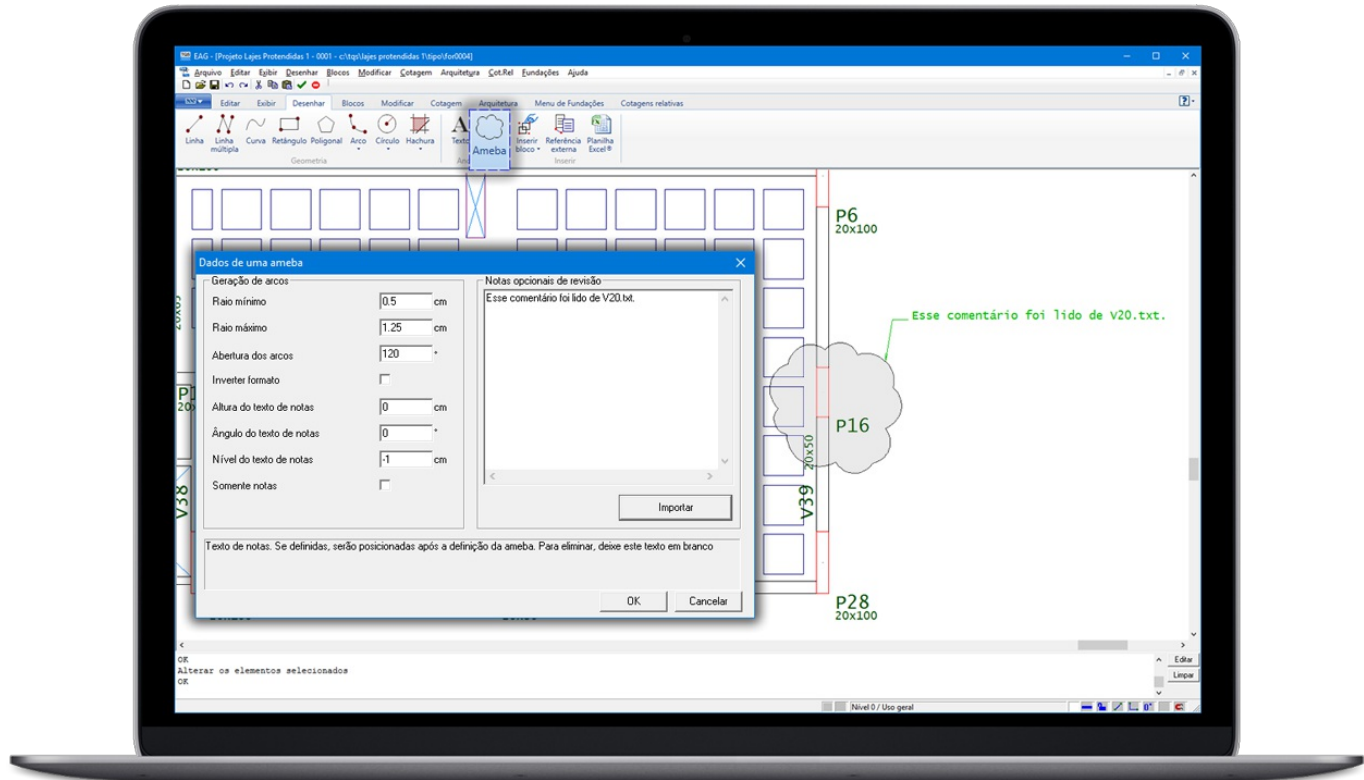


Ameba

A partir do TQS V20, o comando de Ameba passa a poder importar o texto de um arquivo de texto (.TXT) para a definição de seu texto associado. Esta funcionalidade permite ao usuário definir de forma mais rápida e simples textos grandes associados as anotações e amebas.



Funcionamento

A definição da ameba é sempre feita dentro dos editores gráficos:

- "Editor gráfico" - "Desenhar" - "Anotações" - "Ameba";
- Clique no botão "Importar";
- Selecione o arquivo que contém o texto desejado;
- Clique em "Abrir";
- O texto importado será apresentado na janela "Notas opcionais de revisão";
- Clique em "OK" para iniciar a inserção da ameba.