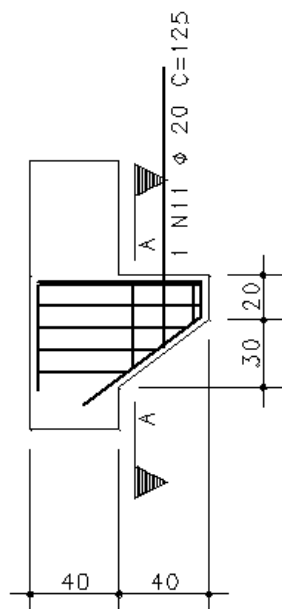


Desenho do Pino de Ancoragem

A partir da V18, foi implementado a geração de detalhe de pino de ancoragem de viga em consolo junto com o desenho de detalhamento de consolos.

É necessário cadastrar aços e bitolas de protensão para que não ocorram erros de extração de tabela de ferros.

Está geração será automática e não possui critério associado.



O detalhamento será feito diretamente sobre a elevação do consolo e sempre considerando que a barra do pino vai até o fundo do consolo, descontando o cobrimento.