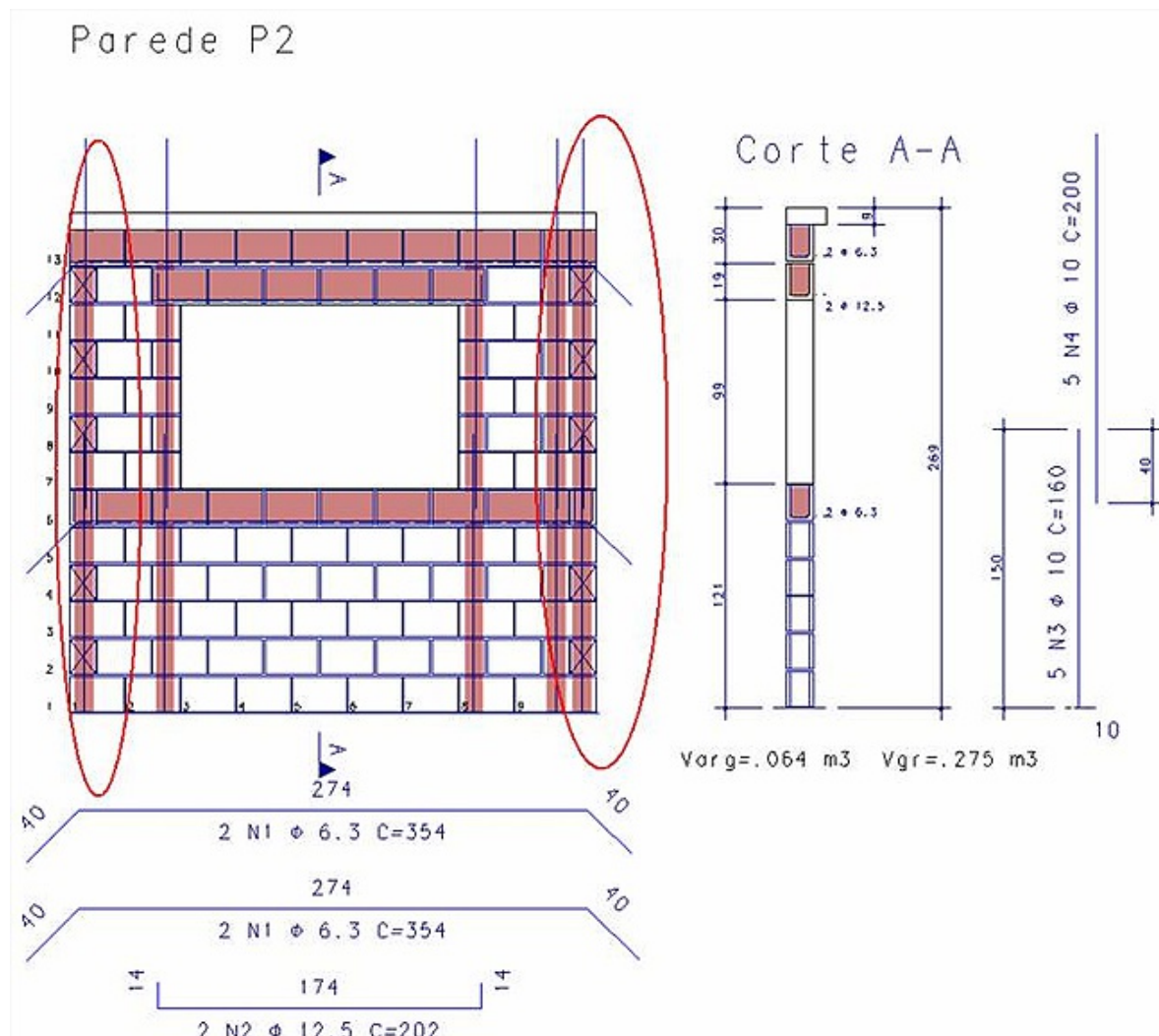


## Como Obter a Lista de Materiais?

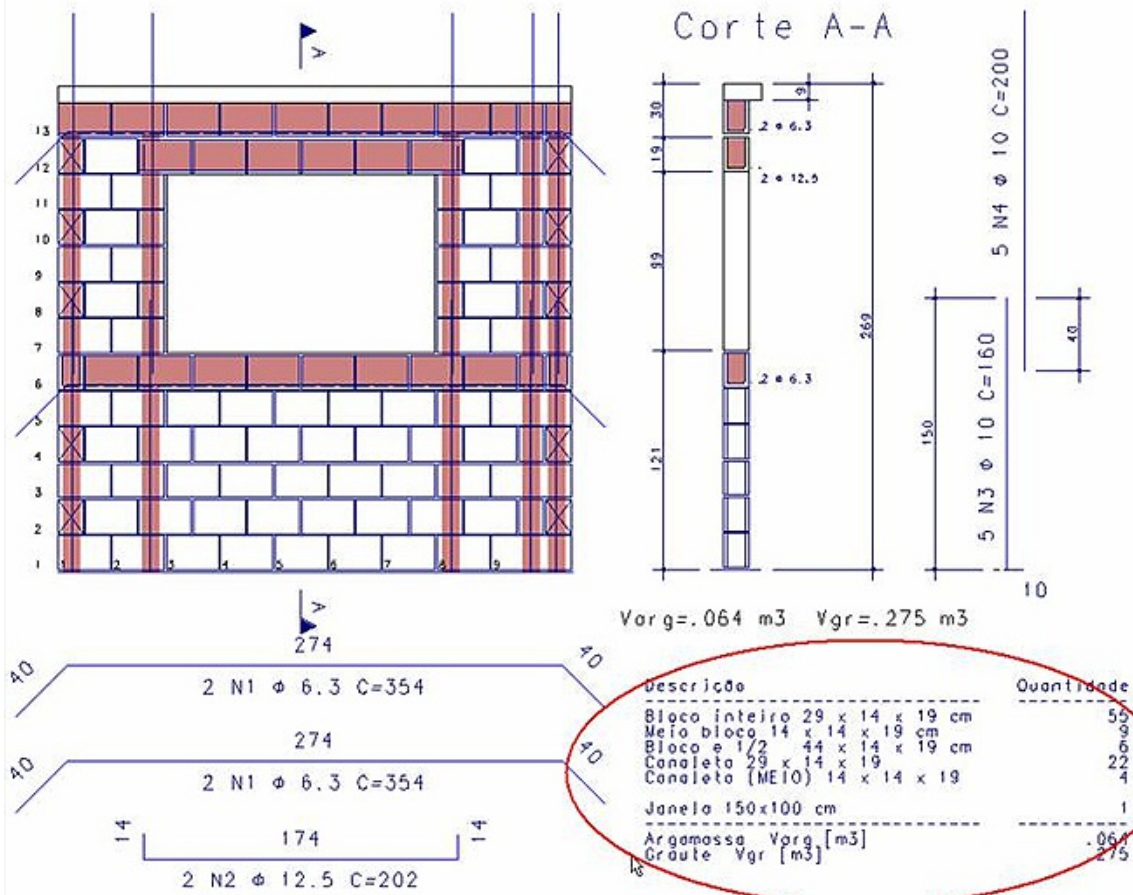
### Lista de materiais individual para cada parede de alvenaria estrutural

Edite o desenho de uma das paredes do projeto:



1. No Editor gráfico, selecione a aba "Barra Geral"
2. Clique no botão lista de materiais
3. Escolha a opção: "Lista em desenho"
4. Posicione a lista de material ao lado do desenho da parede

## Parede P2



## Lista de materiais para todas as paredes do pavimento

No Gerenciador do TQS, selecione um dos pavimentos do projeto de alvenaria estrutural.

1. Com a aba "TQS Alvest" Selecionada, clique no botão "Lista de Materiais" do grupo "Processar"
2. Clique no botão "Desenho de verificação" do grupo "Visualizar"
3. Escolha a opção: "Lista de Materiais"

Quantidade	Descrição	Unidade	Valor
<b>Par18</b>			
74	Bloco Interino 39 x 14 x 19		
10	Bloco Bloco 19 x 14 x 19		
6	Bloco T 34 x 14 x 19		
12	Bloco L 34 x 14 x 19		
1	Bloco cortado (15)		
2	Bloco 1/2 paralela (15)		
80	Bloco completa (15)		
1	Porta 80x210		
0,036	Argamassa C=30		
0,229	Grouta C=30		
<b>Par19</b>			
105	Bloco Interino 39 x 14 x 19		
10	Bloco Bloco 19 x 14 x 19		
6	Bloco T 34 x 14 x 19		
12	Bloco L 34 x 14 x 19		
1	Bloco cortado (15)		
2	Bloco 1/2 paralela (15)		
82	Bloco completa (15)		
1	Janela 180x100		
0,191	Argamassa C=30		
0,229	Grouta C=30		

RESUMO de MATERIAIS			Quantidade
Blocos Vazados de Concreto			
Total (aproximado)			
Piso(s) / Descrição	Planta	TPD	
S.a. S.CPN= 301,0, fpk= 360,0, f= 310,0, Pico 1801,0 f/m2			
			2136
			606
			48
			438
			138
			108
			1080
			18
			24
			0
			4
			4,459
			18,325

Resistência dos materiais de alvenaria			
Blocos Vazados de Concreto			
Módulo de Elasticidade			
Bloco (f/bk)	Res. Prisma (f/pk)	Argamassa (f/p)	Grouta (f/pk)
400,0	800,0	400,0	1000,0
600,0	800,0	600,0	1200,0
800,0	800,0	800,0	1600,0
1000,0	800,0	1000,0	2000,0
1200,0	780,0	1200,0	2400,0
1400,0	910,0	1400,0	2800,0
1600,0	1040,0	1600,0	3200,0
1800,0	1170,0	1800,0	3600,0
2000,0	1300,0	2000,0	4000,0
2200,0	1430,0	2200,0	4400,0

Este desenho poderá ser selecionado na Edição de plantas e posicionado em umas das folhas/molduras.

## Lista de Materiais para todas as paredes da planta (moldura)

No editor de plantas, distribua as paredes nas molduras, execute o comando "Alvenaria Estrutural" em seguida selecione o desenho e posicione o desenho da lista de materiais na moldura:

