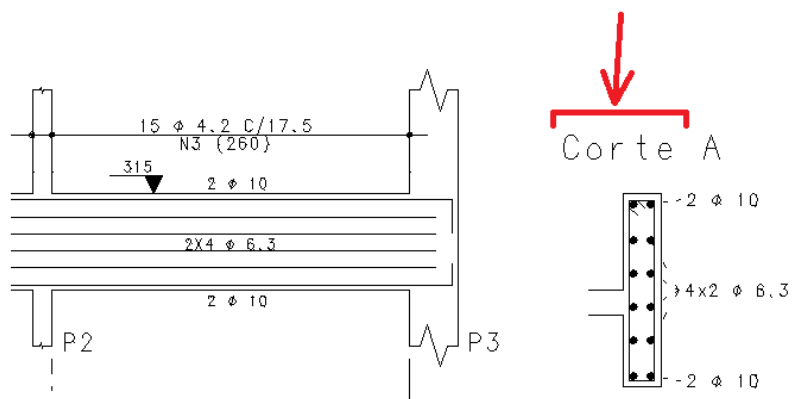


Critérios de Desenho

Texto para título de corte

Critério que permite definir o texto utilizado nos corte de vigas e seu nível de desenho. A seguir é apresentado este texto:

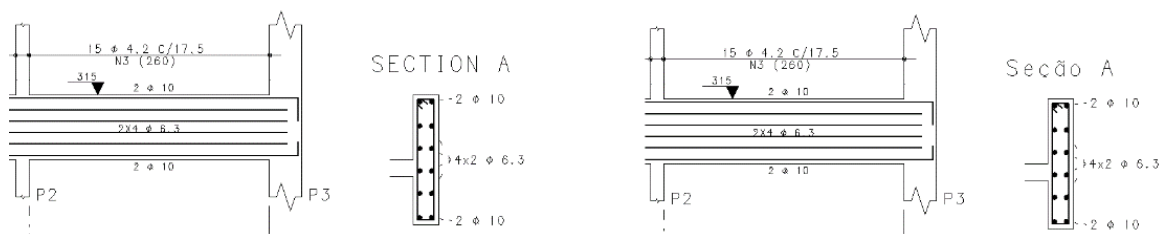


Critérios de desenho

Caso o usuário queira alterar o texto utilizado deverá, no Gerenciador, ativar o TQS Vigas e executar "Editar" - "Critérios" - "Desenho" - "Cortes e seção transversal" - "Texto para título de corte".

É possível definir um texto qualquer para ser utilizado nos desenhos das vigas, mas este deverá ser maior que 3 caracteres. Caso contrário será utilizado o texto "Corte".

A seguir são apresentados dois exemplos de utilização:



Atributos do desenho

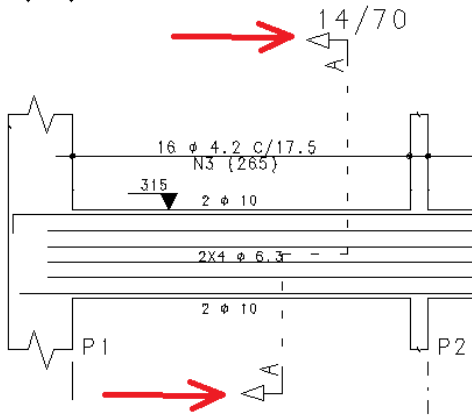
O nível de desenho do texto do título de corte é definido no arquivo de critérios de desenho. Caso o usuário queira alterar o nível deverá, no Gerenciador, ativar o TQS Vigas e executar "Editar" - "Critérios" - "Desenho".

Na aba "Níveis" é possível encontrar o item "Título de corte".

Flecha de corte

Foi incluído critério que permite definir o nível de desenho da flecha de corte apresentada no gabarito da viga. A seguir é apresentada esta flecha:

V 1



Atributos do desenho

O nível de desenho das flechas de corte é definido no arquivo de critérios de desenho. Caso o usuário queira alterar o nível deverá, no Gerenciador, ativar o TQS Vigas e executar "Editar" - "Critérios" - "Desenho".

Na aba "Níveis" é possível encontrar o item "Flecha de corte".