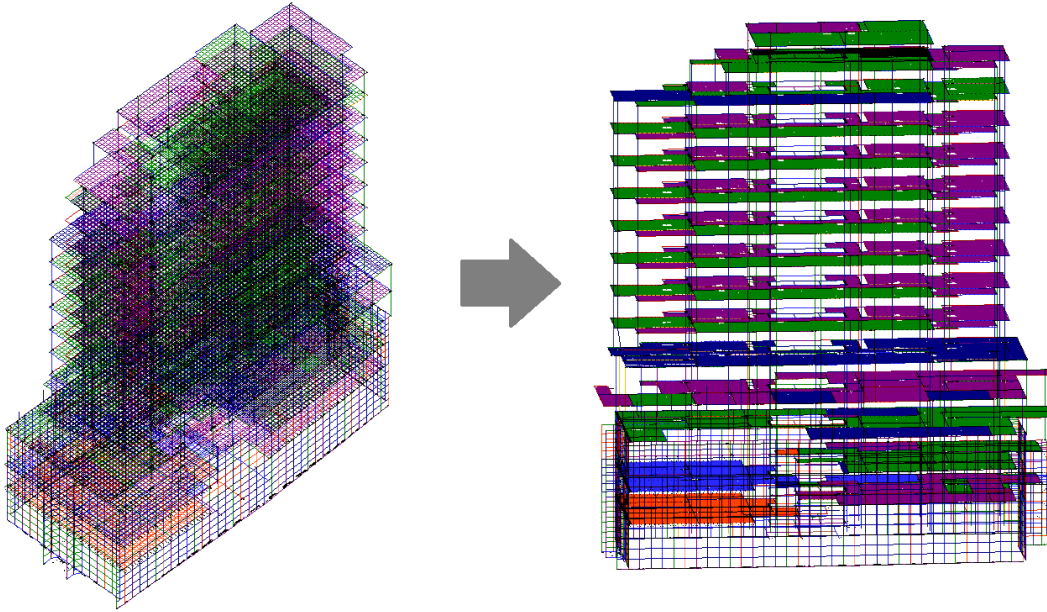


## Visualização Orbital

### Visualização Orbital

A combinação <Shift> + <B2> ("wheel" do mouse pressionado) passou a funcionar de maneira semelhante ao visualizador 3D, girando o modelo espacial em torno dos eixos X e Z do observador. O giro agora também ficou mais ágil, sem reenquadramento do desenho durante a operação.

Com esta funcionalidade, ficou mais fácil gerar uma perspectiva que contemple a visualização de todos os elementos que o usuário deseja.



Este funcionamento está disponível tanto no visualizador de pórtico espacial, quanto no visualizador de grelha.