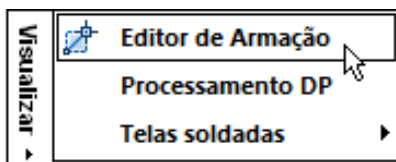


O editor de armaduras

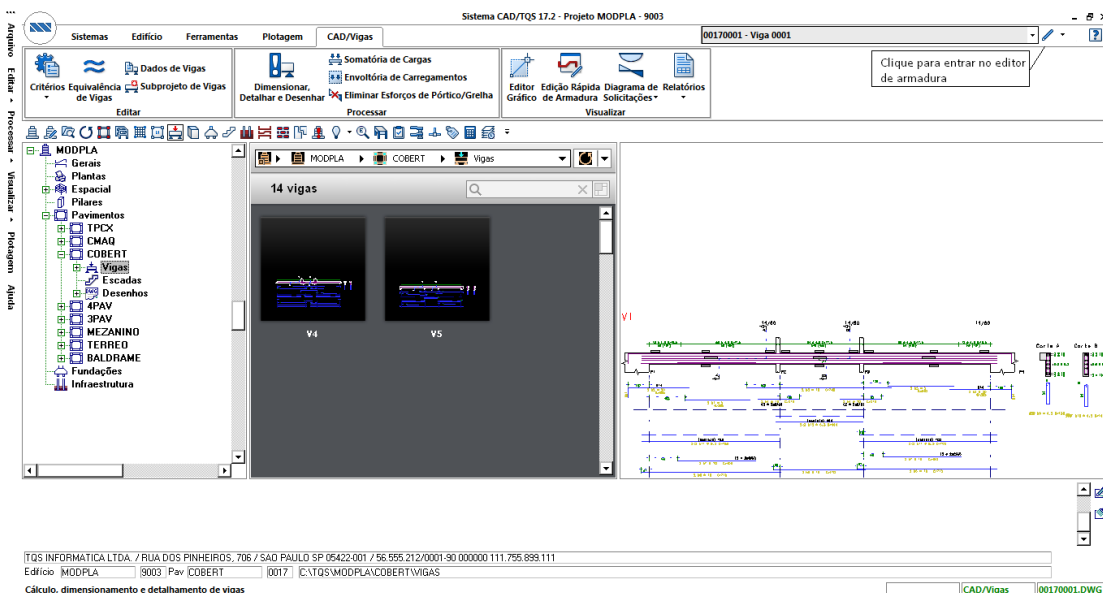
O editor de armação, além de ser um dos módulos do CAD/AGC & DP, é também distribuído com os sistemas de armação, apenas com as funções de “ferros retos”. O gerenciador do sistema é acionado pelo botão:

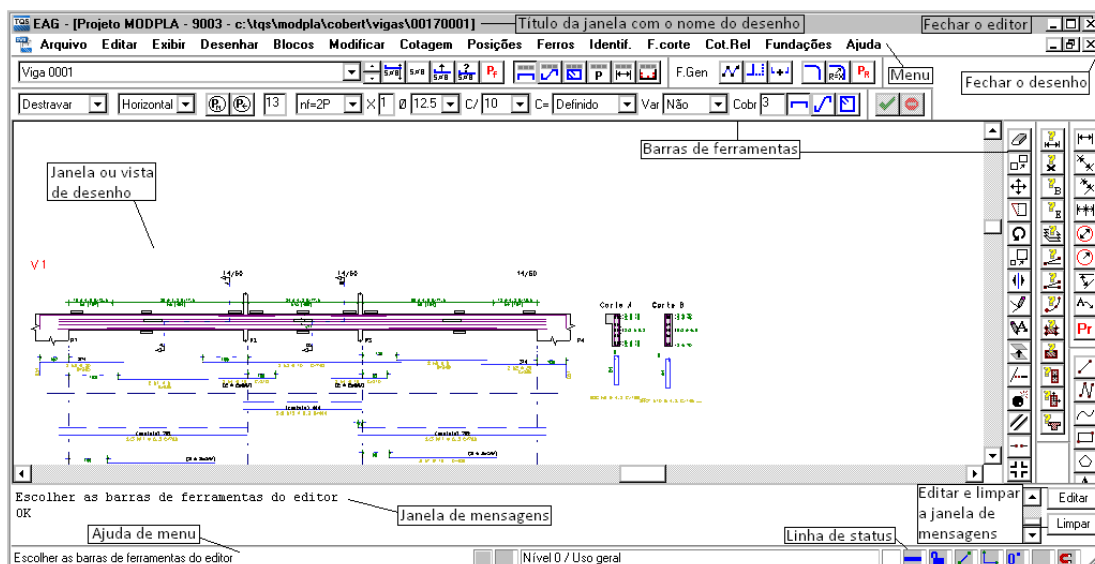


O editor é chamado através da opção "Editor de Armação", sob o menu "Visualizar":



Uma outra opção é editar algum desenho de armação existente através do botão “Editar” da terceira janela. O editor de armação entrará automaticamente.





Perceba nesta tela a existência de:

Título da janela com o nome do desenho	Contém o nome do desenho atual sendo editado.
Fechar o editor	O meio mais rápido de fechar todos os desenhos e sair do editor. Equivale ao comando "Arquivo", "Sair".
Fechar o desenho	O meio mais rápido de fechar um desenho. Equivale ao "Arquivo", "Fechar".
Menu	Menu que contém todos os comandos do editor.
Barras de ferramentas	Botões com os comandos mais usados. Reproduz funções do menu suspenso.
Janela ou vista de desenho	Área onde é feito o desenho. O editor pode manter múltiplas janelas e múltiplos desenhos simultaneamente abertos.
Janela de mensagens	Área onde o editor emite mensagens e onde se digitam coordenadas.
Editar e limpar a janela de mensagens	Botões que permitem editar ou limpar a área de mensagens. As últimas 1000 mensagens emitidas pelo editor são mantidas nesta área.
Ajuda de menu	Quando você percorre os menus com o cursor, uma ajuda de cada comando aparece nesta área.
Linha de status	Visualização de vários modos mantidos pelo editor: nível, cor, travamento, etc.

Menus (Comandos do editor)

Por convenção, todas as funções do editor estão disponíveis através dos menus, e é por meio destes que serão mostrados os exemplos do manual. Os menus básicos do editor de armação são:

<p>Posições</p> <ul style="list-style-type: none"> Ler posição Posição livre Compactar posições Alterar posição Tabela de ferros variáveis Multiplicador geral de ferros <hr/> <p>Travar</p> <hr/> <ul style="list-style-type: none"> Tabela de ferros Erros na tabela Lista de ferros desenhada 	<p>O menu “Posições” controla os parâmetros relativos às posições de ferros, inclusive com comandos para extrair tabelas de ferros e lista de ferros desenhada.</p>
--	---

<p>Ferros</p> <ul style="list-style-type: none"> Tipo de ferro atual Critérios ▶ Posição, bitola, espaçamento Comprimento / Formato Inserir Ferro Vigas ▶ <hr/> <ul style="list-style-type: none"> Linha de ferro Texto de ferro Ler ferro Alterar ferro Modificar trecho Juntar pontas <hr/> <ul style="list-style-type: none"> Raio de curvatura ▶ 	<p>O menu “Ferros” tem parâmetros e funções que controlam a geração, tipo e edição de ferros.</p>
--	---

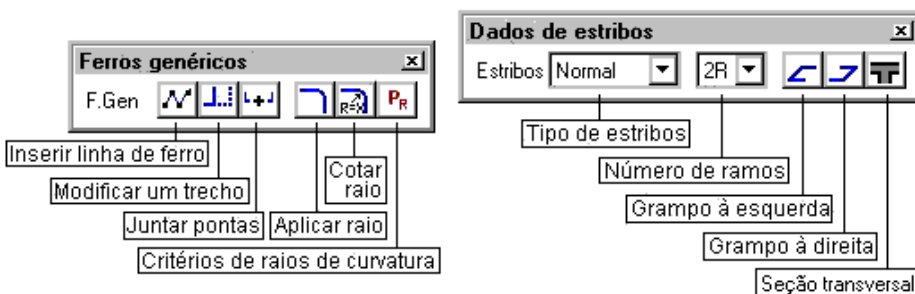
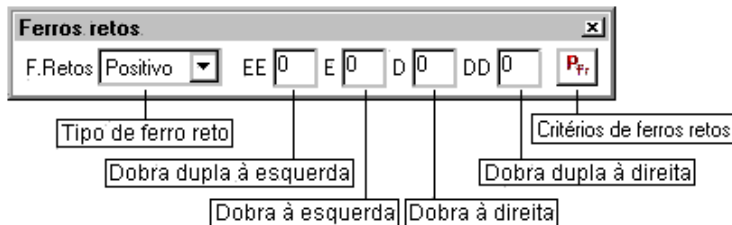
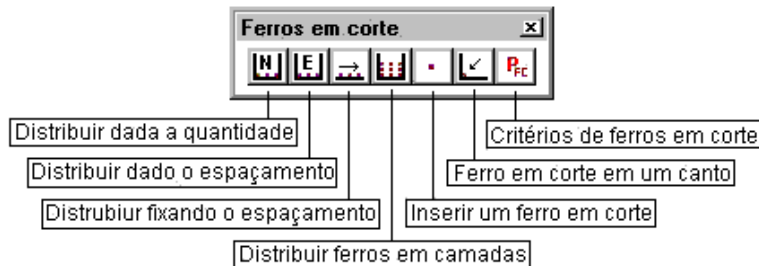
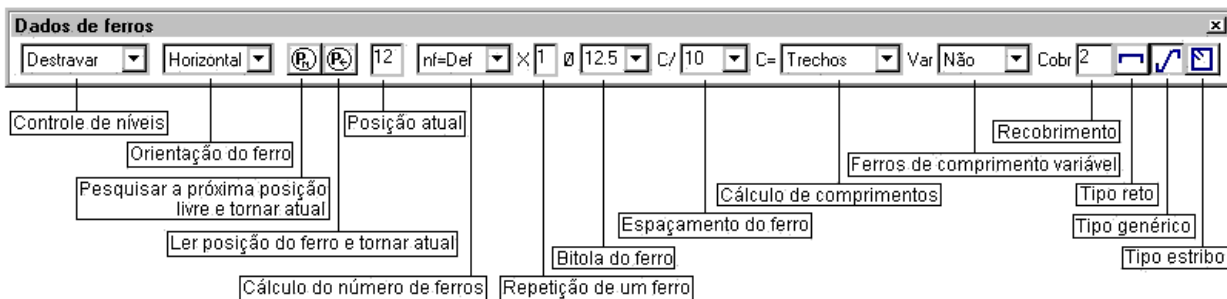
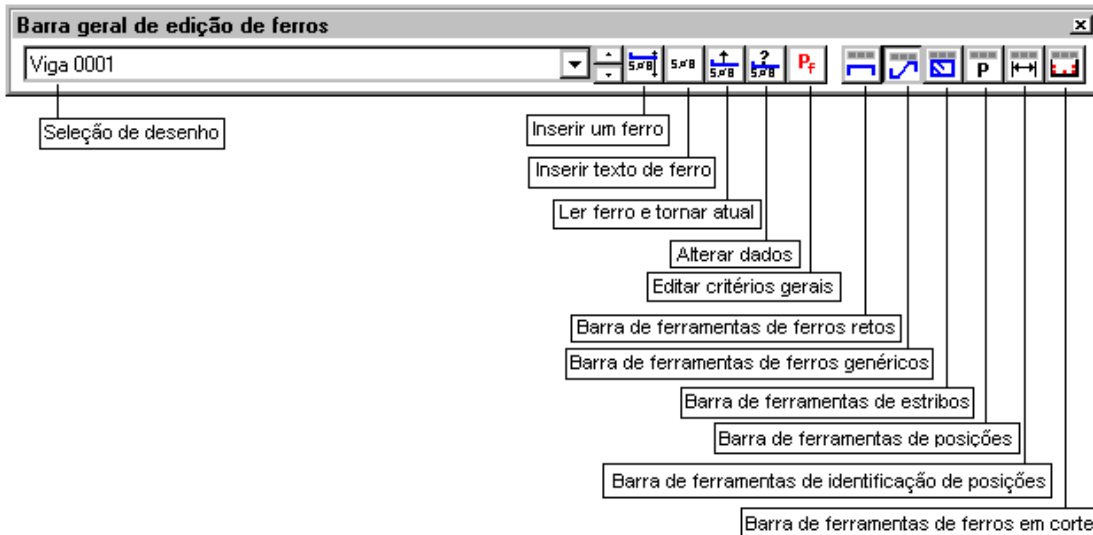
<p>Identif.</p> <ul style="list-style-type: none"> Critérios Horizontal Vertical Alinhada Inclinada <hr/> <ul style="list-style-type: none"> Identificar uma posição Identificação múltipla Distância P-P Identificar dobras Observação <hr/> <ul style="list-style-type: none"> Título do desenho Corte A-A Cota Z Cota XY Fornecer quantitativos 	<p>O menu “Identif.” contém as funções e parâmetros para a identificação de posições e dobras.</p>
--	--

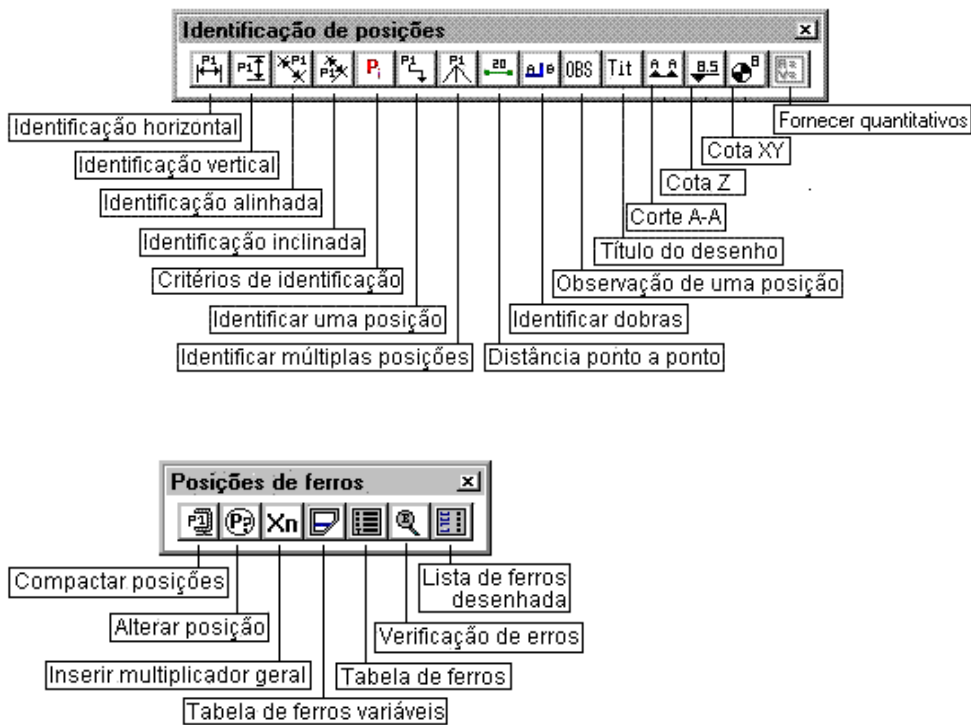
<p>F.corte</p> <ul style="list-style-type: none"> Critérios de ferros em corte Distribuir fornecendo quantidade Distribuir com espaçamento atual Distribuir com espaçamento fixo Distribuir em camadas Um ferro em corte Um ferro no canto 	<p>O menu “F.corte” contém as funções e parâmetros para a colocação e distribuição de ferros em corte.</p>
--	--

Barras de ferramentas

As barras de ferramentas são um modo rápido de se acionar comandos sem ter que utilizar os menus suspensos. Além dos botões, há também caixas de texto e caixas de lista. A seguir, as barras de ferramentas exclusivas do Editor

gráfico de armaduras:





Propriedades de desenhos

O projetista não deve nunca esquecer de, ao iniciar um desenho novo, definir o fator de escala no quadro “Propriedades de desenho” acessado através do menu “Arquivo” “Propriedades”.

Arquivo	
Novo	Ctrl+O
Abrir	Ctrl+A
Fechar	
Misturar	
Salvar	Ctrl+B
Salvar como	
Salvar como imagem	
Enviar para o memorial como imagem	
Propriedades	
Utilidades ▶	
Modo de visualização de plotagem	
Visualizar a impressão	
Configurar impressora...	
Imprimir	Ctrl+P
Plotar em PDF	
<input checked="" type="checkbox"/> Usar o plotter em vez da impressora	
Sair	

Propriedades de desenho [X]

Padrão de desenho

Sistema: CAD/AGC Subsistema: Desenho genérico de armaduras

Tabela de plotagem padrão: C:\TQSW\1703\SUPORTE\NGE\tABPLT\tABPLTA.DAT

Tabela de plotagem não padrão: [] Procurar

Plotar com cores originais: Não Sim

Escalas de desenho

Fator de escala: 50

Multiplicador de dimensões: 1

Comentários: []

Revisões: []

Atributos

Modificado Verificado Fora do projeto

Criado por: TQS INFORMATICA LTDA.
Criado em:
Modificado em:
CAD/TQS

Todas as medidas cotadas serão multiplicadas por este valor: []

OK Cancelar