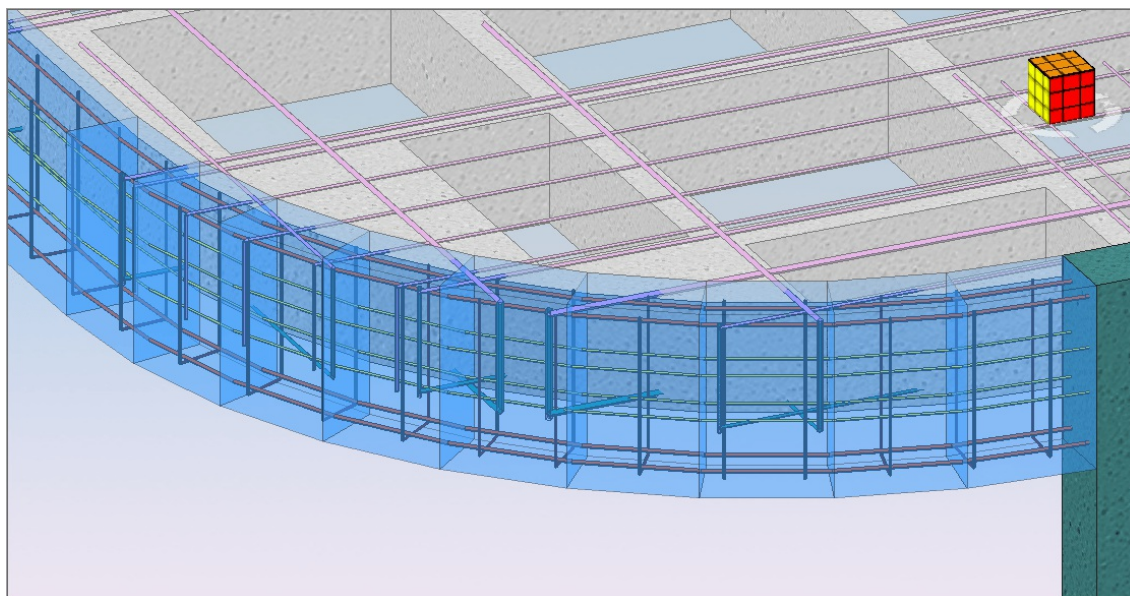
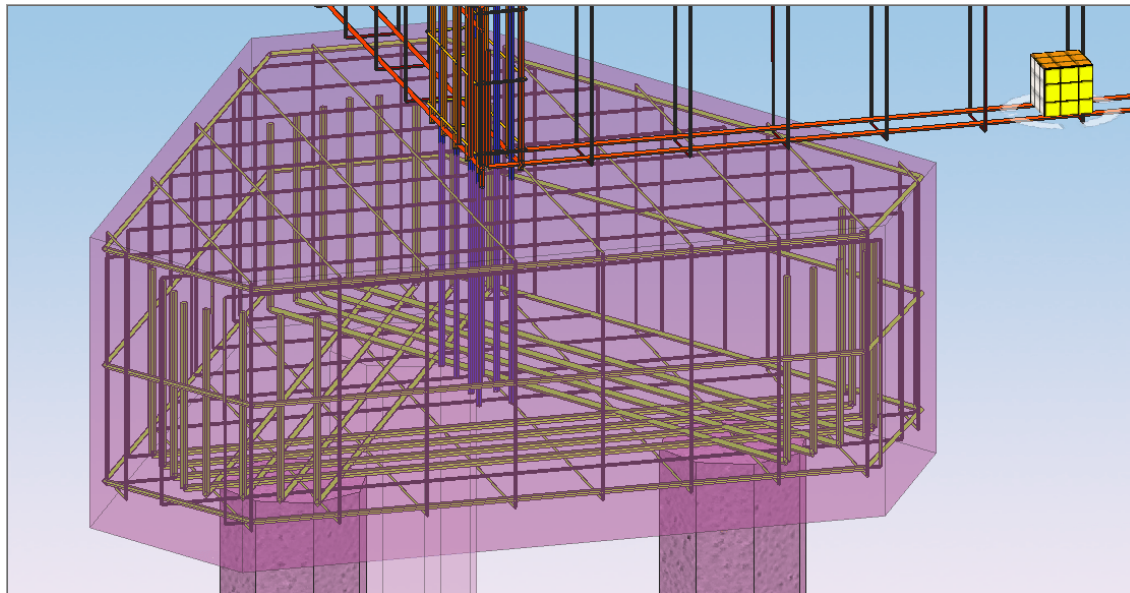
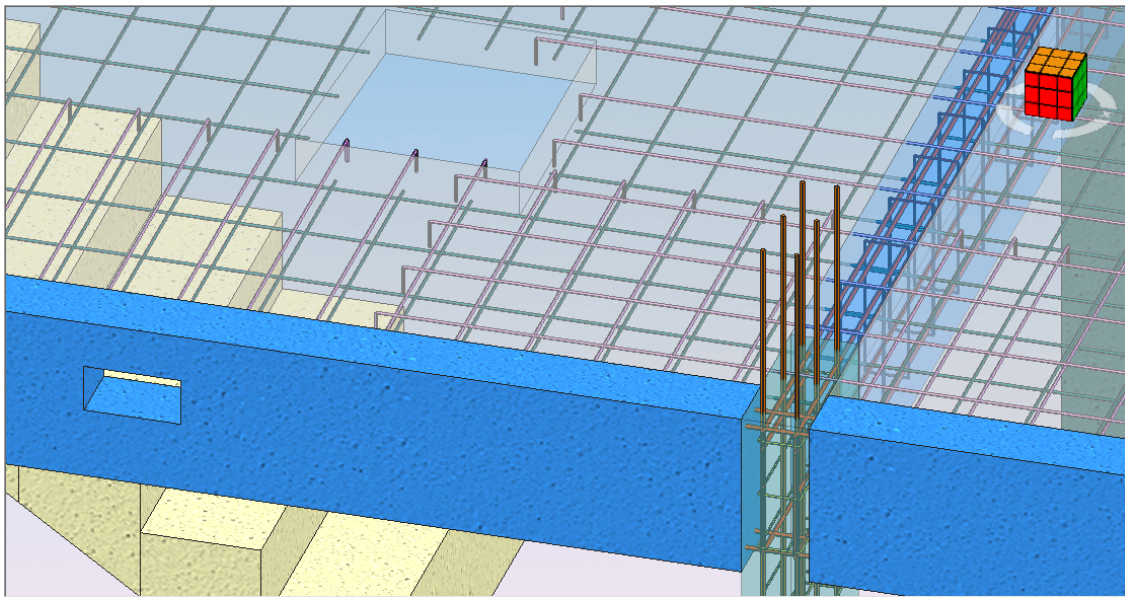


Exportação de Armaduras

A exportação de armaduras permite que todo o detalhamento de barras seja incluído também nos modelos BIM a serem exportados para outros softwares. Este recurso muito desejado pelas equipes de compatibilização de projeto, pode auxiliar no entendimento de como elementos muito carregados são detalhados.





Funcionamento

Após selecionar o método de exportação do modelo BIM, já janela de seleção de pavimento e opções haverá uma região de seleção de armaduras. As armaduras podem ser exportadas por elemento estrutural.

Cuidados

Incluir armaduras no modelo BIM faz com que os arquivos de dados fiquem extremamente grandes, dificultando seu manuseio e deixando a visualização do modelo mais lenta.