

Concreto Armado

O TQS é um software destinado à elaboração de projetos estruturais de edificações de concreto armado. É composto por um conjunto de sistemas que, de forma totalmente integrada e automatizada, fornecem recursos necessários para a concepção estrutural, análise estrutural, dimensionamento e detalhamento de armaduras, geração de desenhos até a emissão de plantas.

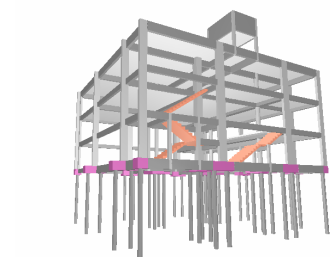
O TQS torna a elaboração de projetos estruturais um processo altamente produtivo e tem impacto direto na qualidade dos mesmos. Permite o pleno atendimento aos requisitos das normas técnicas ABNT e a compatibilização do modelo estrutural dentro de um processo BIM.

Tutoriais

Uma ótima maneira de conhecer os principais recursos do TQS é por meio de tutoriais existentes no TQSDocs. Inicie pelo TQS Treinamento; depois, siga para o TQS Passo-a-Passo.



TQS Treinamento



TQS Passo-a-Passo