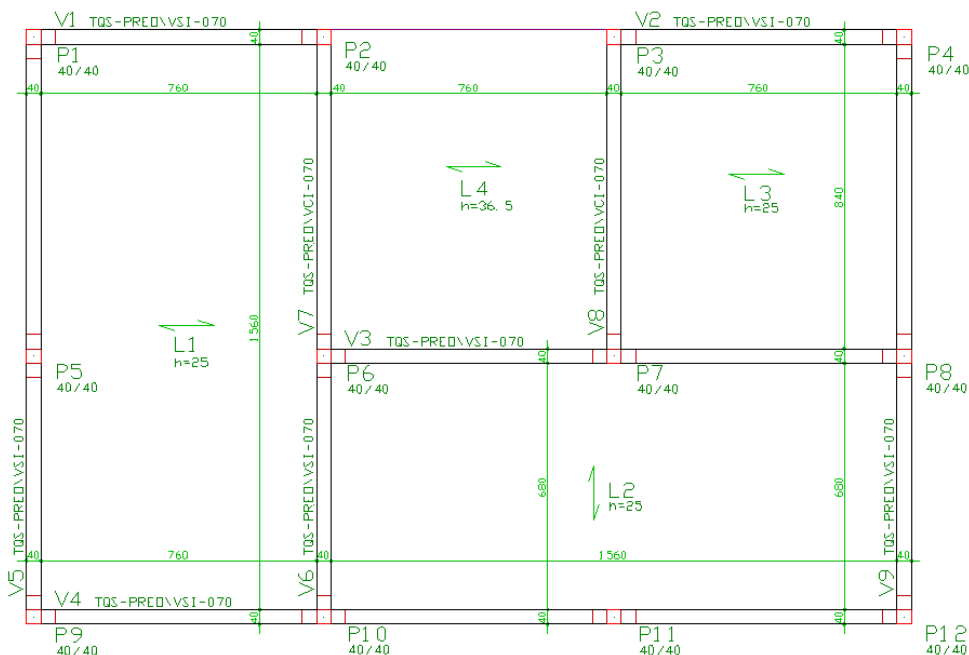
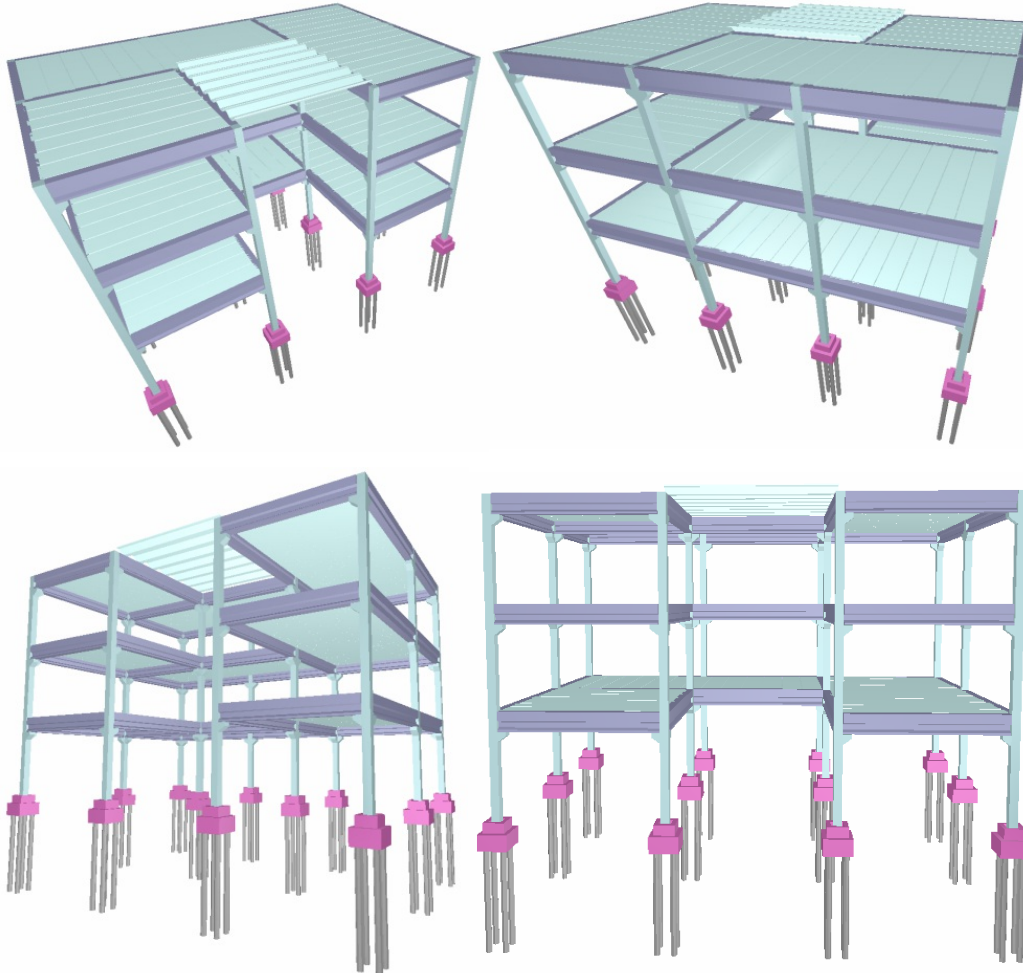
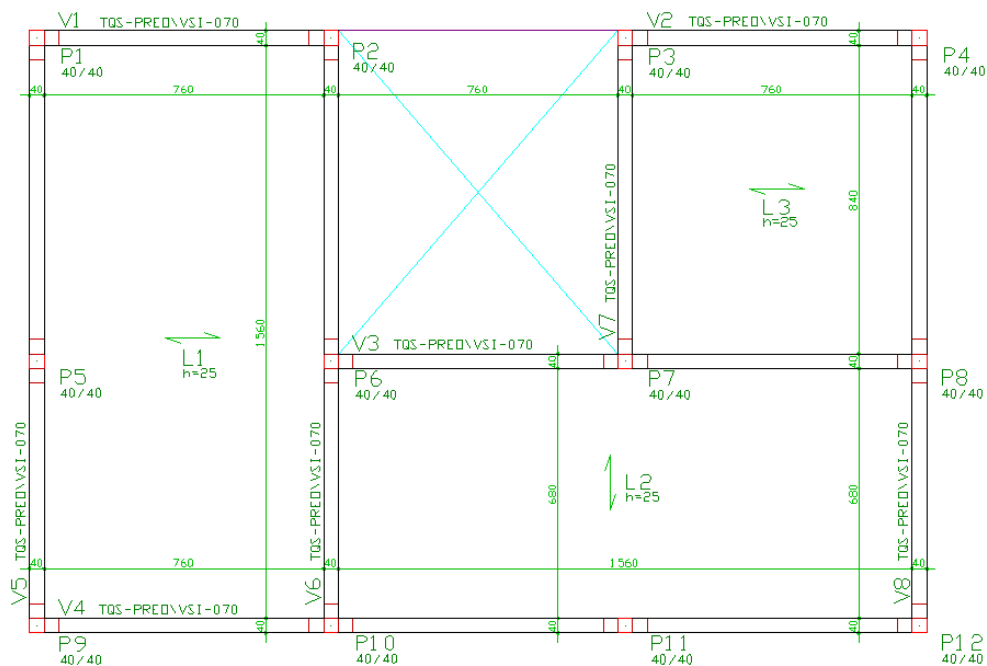


Entendendo o Exemplo

O edifício com o qual iremos trabalhar é formado por três pavimentos: FUNDAÇÃO, PISO1 e PISO2. Ele é formado por pilares e vigas I apoiadas em consolos e lajes alveolares. Há uma região onde será utilizada a cobertura com lajes W que se apóia em vigas calhas.

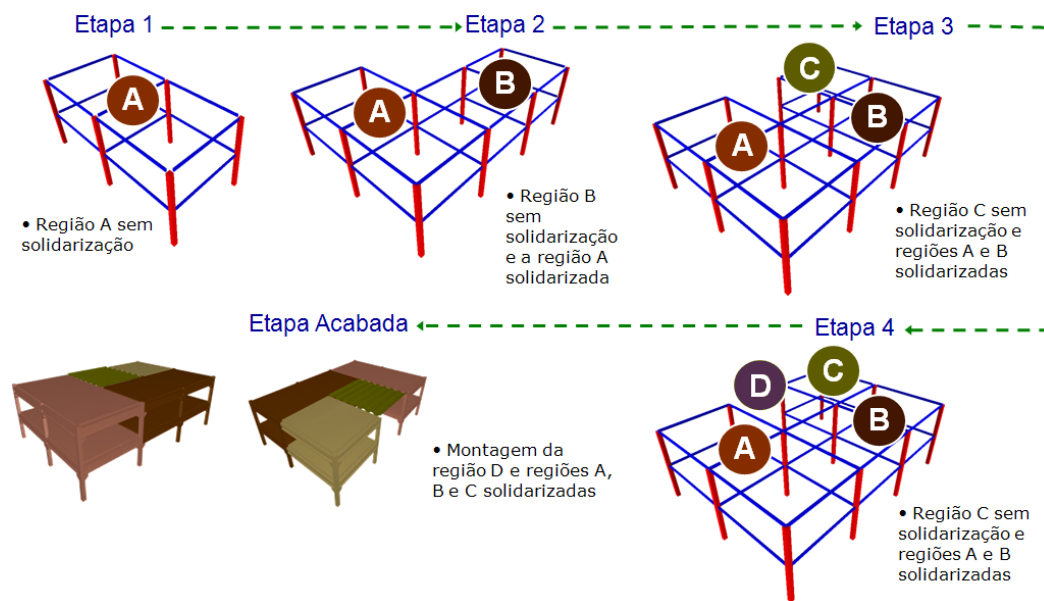


Fôrma da PISO 2



Fôrma do PISO 1

A construção deste edifício seguirá a seguinte seqüência



Como podemos observar acima, teremos 3 regiões construtivas, divididas em quatro etapas construtivas.