

ToDo - Gerenciador de Tarefas

Nos últimos anos a TQS vem mostrando sua preocupação, não só com a evolução de cálculos refinados seguindo as normas vigentes, mas também, com a criação de ferramentas adicionais que auxiliem os usuários do software no controle e gerenciamento de tarefas diárias de um escritório de projetos estruturais.

De nada adianta realizar cálculos mirabolantes e detalhamentos precisos para depois entregar revisões erradas, incompletas e que não refletem o status atual do projeto.

Alinhada com estes propósitos a TQS fornece várias ferramentas que auxiliam os projetistas nestas tarefas: CEP, SCP, TQS TO DO, Comparador de Desenhos, etc.

Neste e-mail iremos falar especificamente sobre o TQS TO DO. Esta ferramenta foi criada para auxiliar o gerenciamento e agendamento de tarefas dentro do projeto. Para exemplificar seu uso iremos hipoteticamente simular um escritório com a seguinte equipe de trabalho:

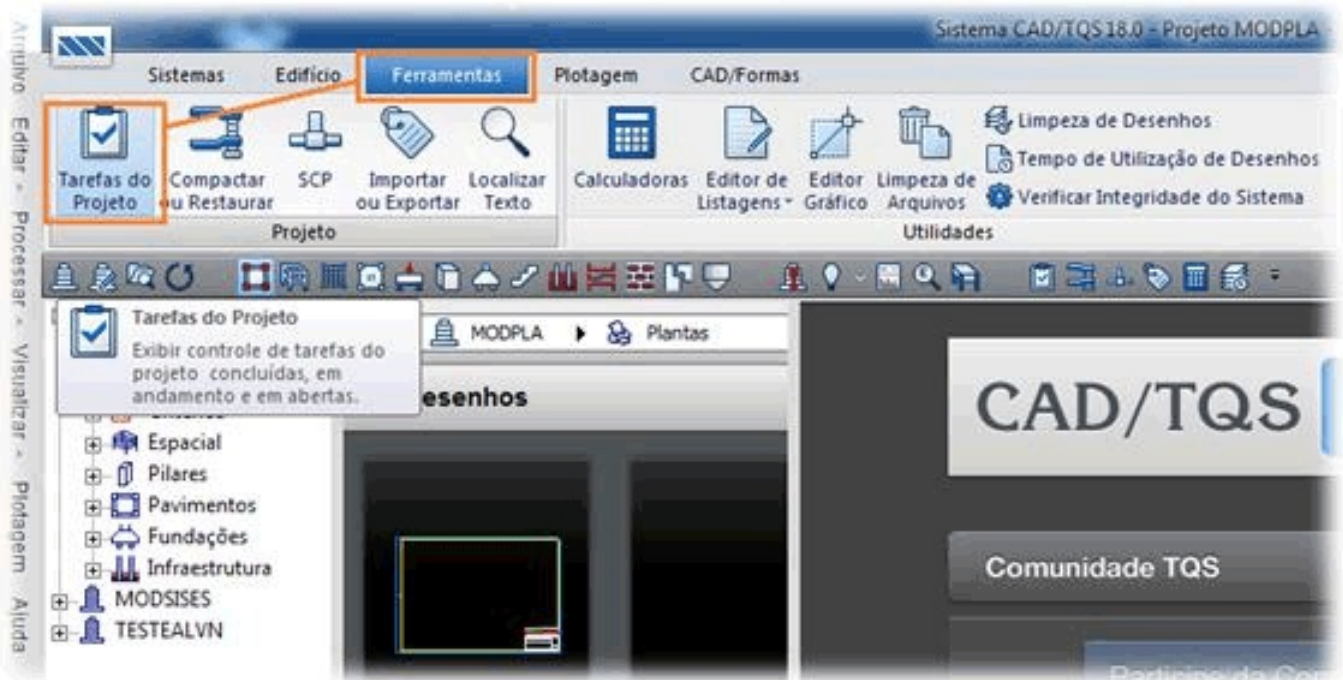
“Ator Um”, coordenador de projeto, responsável por atribuir e distribuir tarefas dentro do escritório.

“Ator Dois”, responsável pelo detalhamento das armaduras de pilares do projeto.

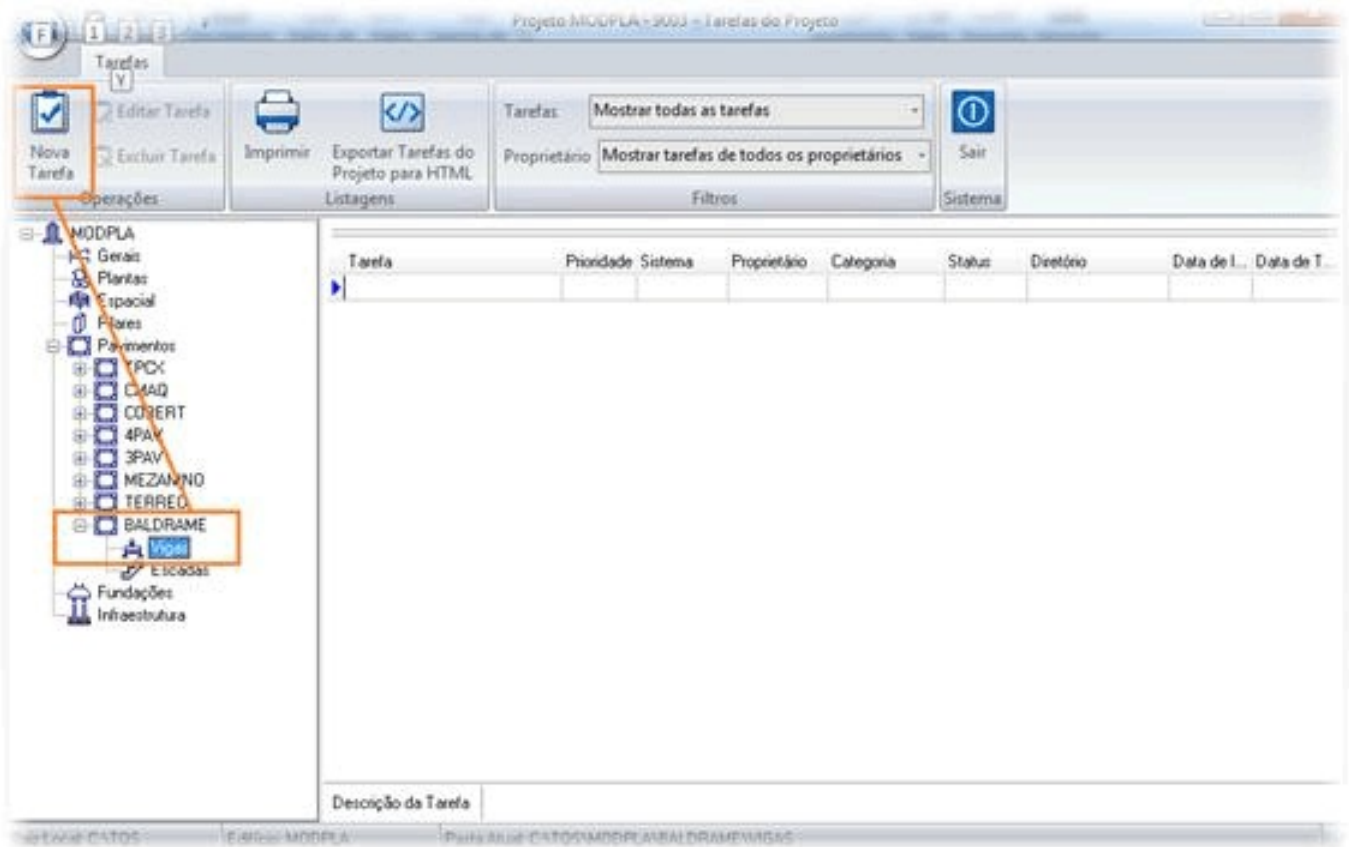
“Ator Três e Quatro”, responsáveis pelo detalhamento das armaduras de vigas e lajes do projeto.

Ao iniciar um projeto, o “Ator Um” pode definir tarefas dentro do contexto do edifício para os diversos pavimentos a fim de manter um gerenciamento centralizado do andamento dos trabalhos.

1. Para definir tarefas abra o TQS e vá até guia [Ferramentas] selecionando então o item [Tarefas do Projeto].



2. Selecione o pavimento [Baldrame] ó [Vigas] e clicar sobre o botão [Nova tarefa] na guia de comandos da janela do TQS TO DO.

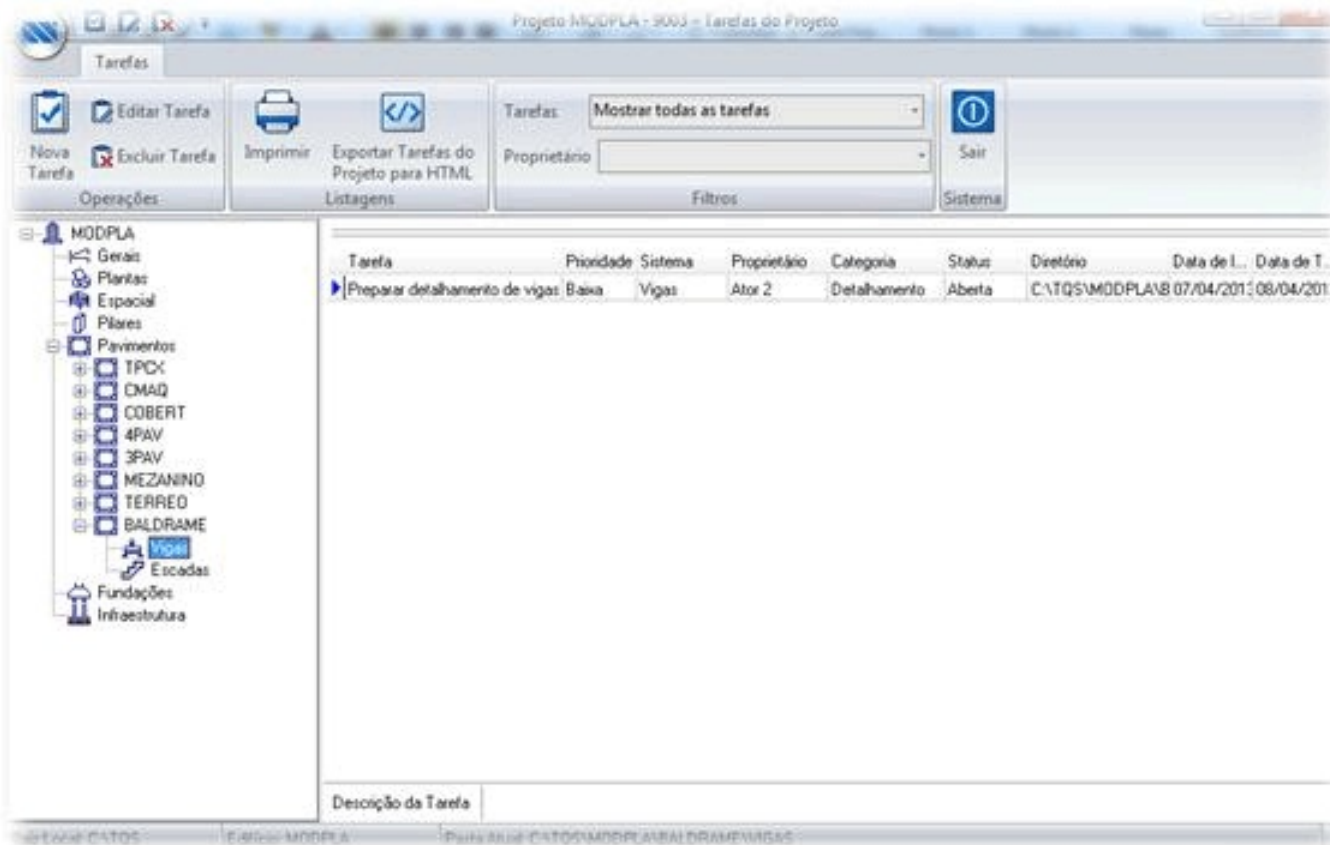


3. Preencha os campos conforme imagem a seguir ou simule uma tarefa desejada:

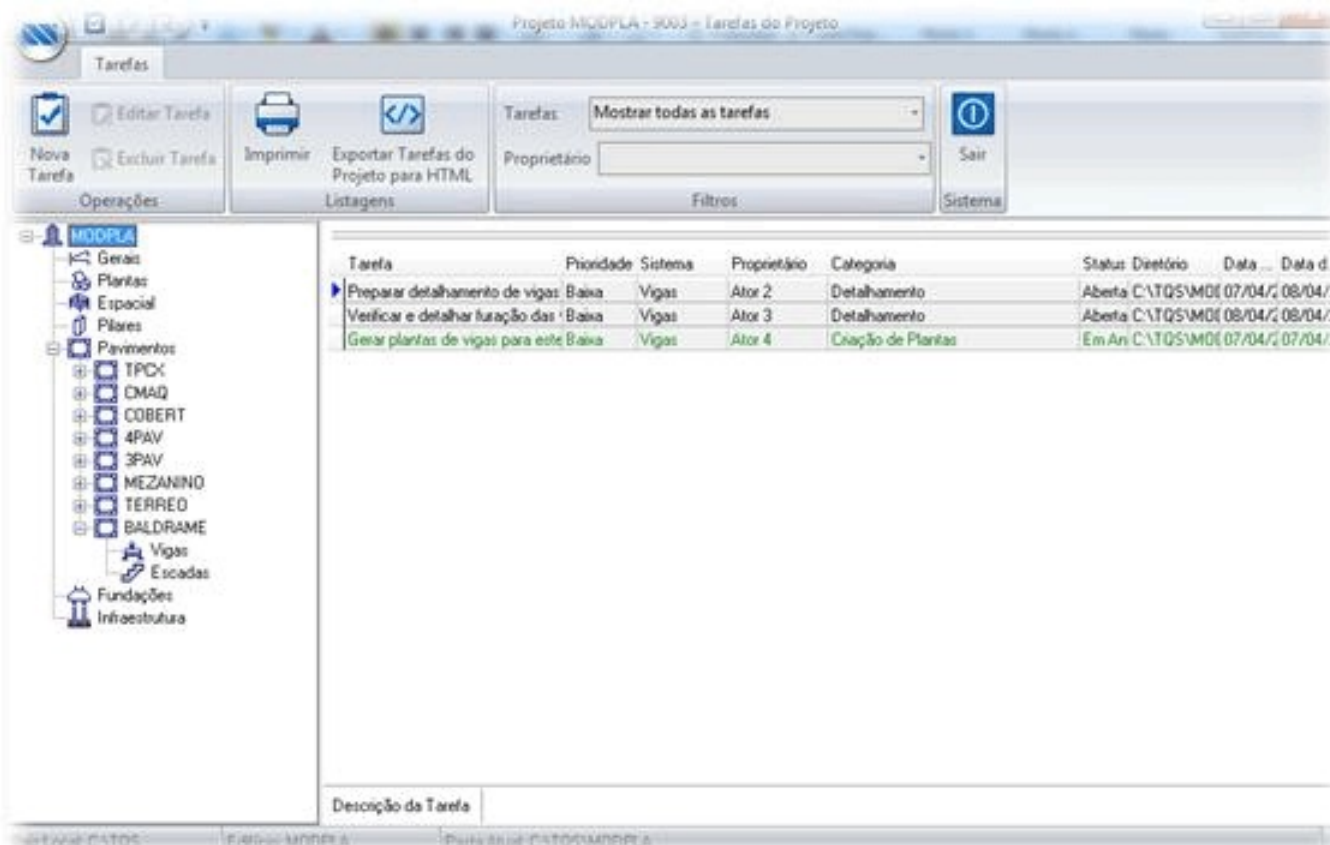
Se você seguiu as instruções até aqui verá que neste momento o “Ator Dois” possui atribuições detalhadas na descrição da tarefa e que devem ser cumpridas no prazo de dois dias, sendo que a tarefa ainda não foi iniciada por estar com Status “Aberta”.

Uma observação importante é que esta tarefa está alocada no nível [Baldrame] ó [Vigas], sendo assim, quando os usuários posicionarem o cursor do mouse sobre este item na árvore lateral esquerda do TQS TO DO contendo a hierarquia do edifício, somente as tarefas deste nível serão listadas. Caso o usuário deseje a lista completa de todas as tarefas do projeto, é só posicionar o cursor do mouse sobre nível do edifício. Desta forma serão listadas todas as

tarefas na lista a direita.



Seguindo este mesmo procedimento o “Ator Um” poderá ir definindo todas as tarefas a serem realizadas dentro de cada pavimento do edifício e atribuindo-as aos outros atores, podendo assim gerenciar de forma global o andamento destas atividades em nível de edifício.



Com o TQS TO DO podemos imprimir a listagem de tarefas dentro do projeto e exportá-la para extensões como XLS, PDF, DOC, HTML, etc.

CAD/TQS - Tarefas do Projeto							07/04/2013 - 23:58:46
Tarefa	Prioridade	Sistema	Proprietário	Categoria	Inicio	Fim	Status
Preparar detalhamento de vigas do Baldrame	Baixa	Vigas	Ator 2	Detalhamento	07/04/201	08/04/2013	Aberta
Verificar e detalhar furação das vigas deste pavimento	Baixa	Vigas	Ator 3	Detalhamento	08/04/201	08/04/2013	Aberta
Gerar plantas de vigas para este pavimento	Baixa	Vigas	Ator 4	Criação de Plantas	07/04/201	07/04/2013	Em Andamento

Conforme os status das tarefas vão sendo alterados, o TQS TO DO vai modificando as cores na listagem lateral mostrando as tarefas que deverão ser realizadas e que poderão ser filtradas através da guia de comandos de pesquisas.

4. Integração com o SCP

Para que a listagem de projetos esteja sincronizada em todas as máquinas do escritório devemos utilizar o SCP e sincronizar a pasta raiz do edifício para as estações de trabalho.

Observação: Caso o SCP não seja utilizado o arquivo TODO.DAT existente na pasta raiz do edifício deve ser copiado manualmente para o mesmo diretório nas estações de trabalho.