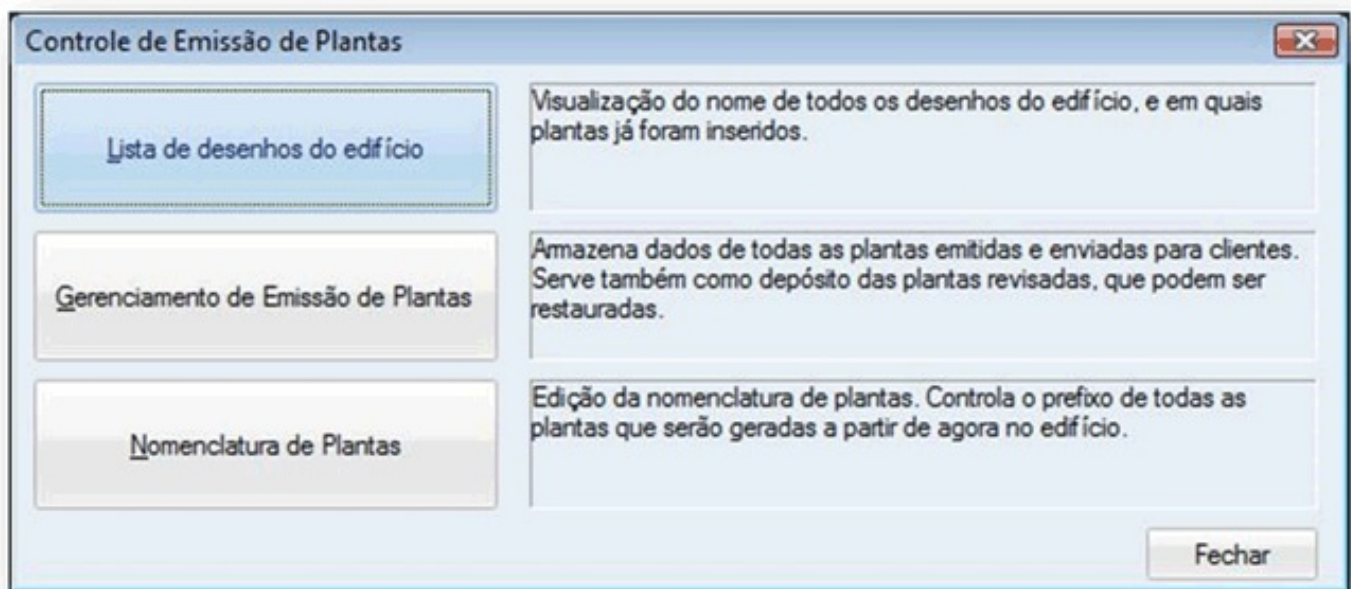


## CEP - Plotagem

### Principais objetivos do CEP:

- Padronizar a nomenclatura de plantas;
- Protocolar a emissão de plantas em bancos de dados;
- Controlar as revisões de plantas e histórico de revisões.

### Principais operações:



### Lista de desenhos do edifício:

Neste item é possível visualizar todos os desenhos que estão no projeto, identificando quais estão inseridos em planta e em qual planta, a descrição e a pasta onde está gravado cada desenho:

Desenho	Descrição	Pasta	Plantas
Hachura_tabela de plotagem	Planta de formas - RAIZ	C:\TQS\MOD-Padrão	
ARC0004	Amação de cisalhamento - punção - Cobertura	C:\TQS\MOD-Padrão\Cobertura	
am_positiva	Amação positiva de lajes - Cobertura		
ARN0004H	Amação negativa de lajes - Cobertura		
ARN0004V	Amação negativa de lajes - Cobertura		
ARN1606H	Amação negativa de lajes - Cobertura		
ARP0002H	Amação positiva de lajes - Cobertura		MOD-COB-LAJ-008
ARP0004H	Amação positiva de lajes - Cobertura		
ARP0004V	Amação positiva de lajes - Cobertura		
FDR0004	Planta de formas - Cobertura		
GRE0004	Entrada gráfica de grelha - Cobertura		
00040001	Viga 1 - Cobertura	C:\TQS\MOD-Padrão\Cobertura\VIGAS	MOD-COB-VIG-007
00040002	Viga 2 - Cobertura		MOD-COB-VIG-007
00040003	Viga 3 - Cobertura		MOD-COB-VIG-007
00040004	Viga 4 - Cobertura		MOD-COB-VIG-007
00040005	Viga 5 - Cobertura		MOD-COB-VIG-007
00040006	Viga 6 - Cobertura		MOD-COB-VIG-007
00040007	Viga 7 - Cobertura		MOD-COB-VIG-007
00040008	Viga 8 - Cobertura		MOD-COB-VIG-007
00040009	Viga 9 - Cobertura		MOD-COB-VIG-007
CARPIL	Sobreposição de pilares em planta - ESPACIAL	C:\TQS\MOD-Padrão\ESPACIAL	
EDIFICIO	Esquema gráfico do edifício - ESPACIAL		
hachura_tabela de plotagem	Planta de formas - ESPACIAL		
0001B001		C:\TQS\MOD-Padrão\FUNDAC	
0001B002			

Esta é a lista com todos os desenhos do edifício. Na coluna "Plantas" estão a(s) planta(s) onde cada desenho está inserido. Desenhos já inseridos em plantas aparecem com ícone vermelho.

Editar  
Fechar

Na primeira coluna, Desenho, temos o nome do desenho e do lado esquerdo de cada nome tem uma pequena figura. Quando está em azul, está ilustrando apenas o sistema que o desenho pertence, e quando esse símbolo é uma impressora em vermelho, representa que o desenho já está inserido em alguma planta. Para saber em qual planta está inserida, basta ver a última coluna Plantas.

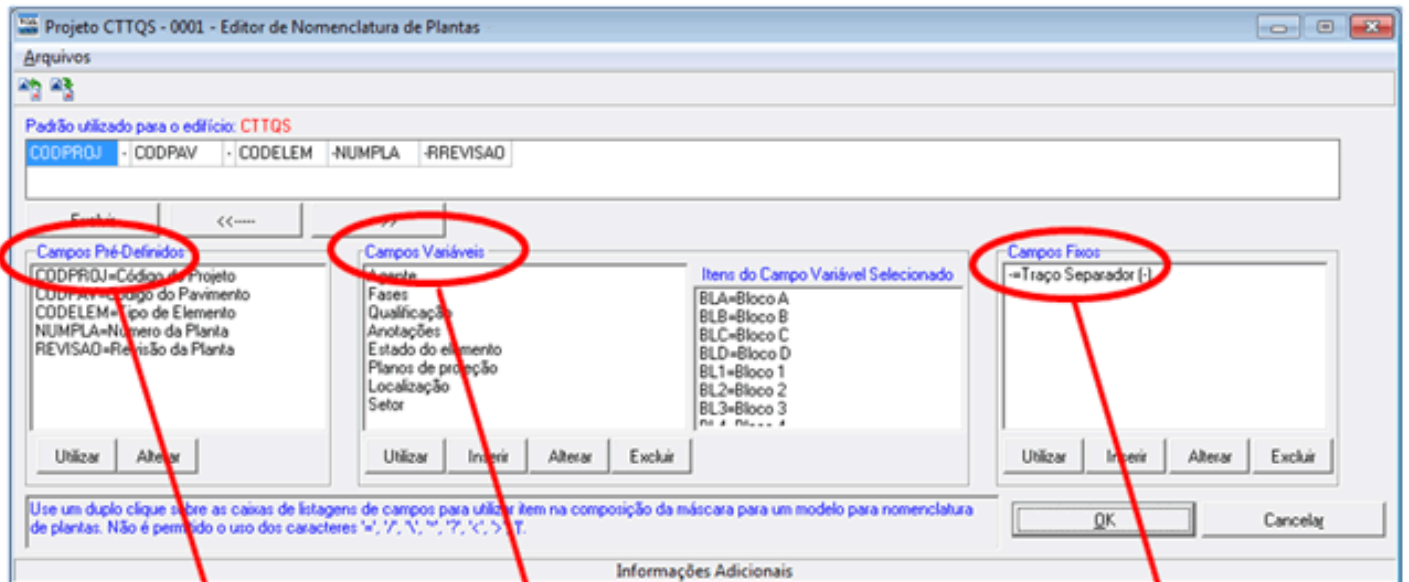
A segunda coluna está a Descrição de cada desenho, qual é o elemento e para qual pavimento ele pertence.

Na coluna Pasta está informando o local que o desenho está gravado.

## Nomenclatura de Plantas:

O primeiro item que deve ser adequado ao projeto, é a Nomenclatura de Plantas.

De uma forma bastante simples, como apresentado pela tela abaixo, e utilizando os Campos Pré-Definidos, Campos Variáveis e Campos Fixos, poderá ser criada uma máscara para a nomenclatura de plantas:



► **Preenchimento automático, dependente dos dados do edifício, elementos, número da planta e revisão.**

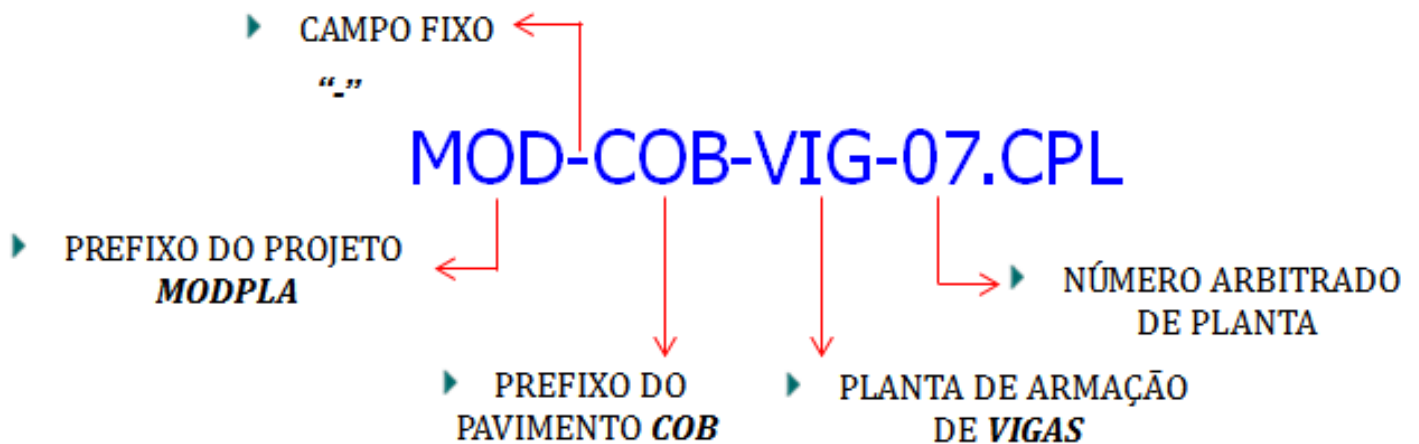
► **O valores deste campo cadastrados no editor de nomenclatura podem ser escolhidos na gravação do nome das plantas.**

► **São separadores, símbolos ou outros caracteres utilizadas na formatação da máscara. Estes valores que não podem ser alterados.**

Inicialmente já temos alguns itens cadastrados, porém eles poderão ser alterados, apagados ou criados conforme necessidade do usuário.

Exemplo:

Para um edifício chamado MOD-PADRÃO, um exemplo de nomenclatura para nome de planta de vigas:



Veja de onde vêm, de forma automática, os Campos Pré-Definidos:

# MOD-COB-VIG-07.CPL

► PREFIXO DO PROJETO  
**MODPLA**



Dados do edifício: Projeto MOD-Padrão-0001

Gerais | Modelo | Pavimentos | Materiais | Cobrimentos | Cargas | Critérios

Identificação

Título do edifício: Edifício Teste Padrão

Título do cliente: CEP

Número do projeto: 1

Prefixo de plantas: MOD

Norma em uso: NBR-6118:2003

Descrição do projeto

Tipo de estrutura

Concreto Armado/Protendido

Alvenaria Estrutural

Avançado...

Prefixo que será usado na montagem do nome das plantas deste edifício

Atualizar Dwg Salvar Dwg

Duplicar Renomear

Pronto

Ok Cancelar

# MOD-COB-VIG-07.CPL



► PREFIXO DO PAVIMENTO

**COB**

Dados do edifício: Projeto MOD-Padrão - 0001

Gerais | Modelo | Pavimentos | Materiais | Cobrimentos | Cargas | Critérios

Pavimento Cobertura

Título: Cobertura

Núm. do projeto: 4

Número de pisos: 1

Pé-direito (m): 2.8

Classe: Cobertura

Título opcional: Cobertura

Prefixo de plantas: **COB**

Modelo estrutural: Grelha de lajes nervuradas

Avançado...

Elemen inclinados/pisos auxiliares

Pisos auxiliares...

Reserv: Cobertura

Tipo: Fundacao

Inserir acima

Inserir abaixo

Apagar

Renomear

Este título será usado no processamento de planta de formas, grelhas e vigas contínuas

Atualizar Dwg | Salvar Dwg | Duplicar | Renomear

Pronto

Ok | Cancelar

O código do elemento que está contido na planta, como no exemplo VIG, são códigos internos que ao identificar o elemento, é inserido na nomenclatura de forma automática.

# MOD-COB-VIG-07.CPL



## ▶ PLANTA DE ARMAÇÃO DE VIGAS

Código	Descrição
ARM	Armação em geral
VIG	Armação de Vigas
PIL	Armação de Pilares
LAJ	Armação de Lajes
FUN	Armação de Fundações
ESC	Armação de Escadas
CX	Armação de Caixa D'água
COR	Armação de Cortinas
FOR	Formas em geral
ALV	Alvenaria Estrutural
PRE	Pré-Moldados
SOL	Sondagens / Fundações
OUT	Outros elementos

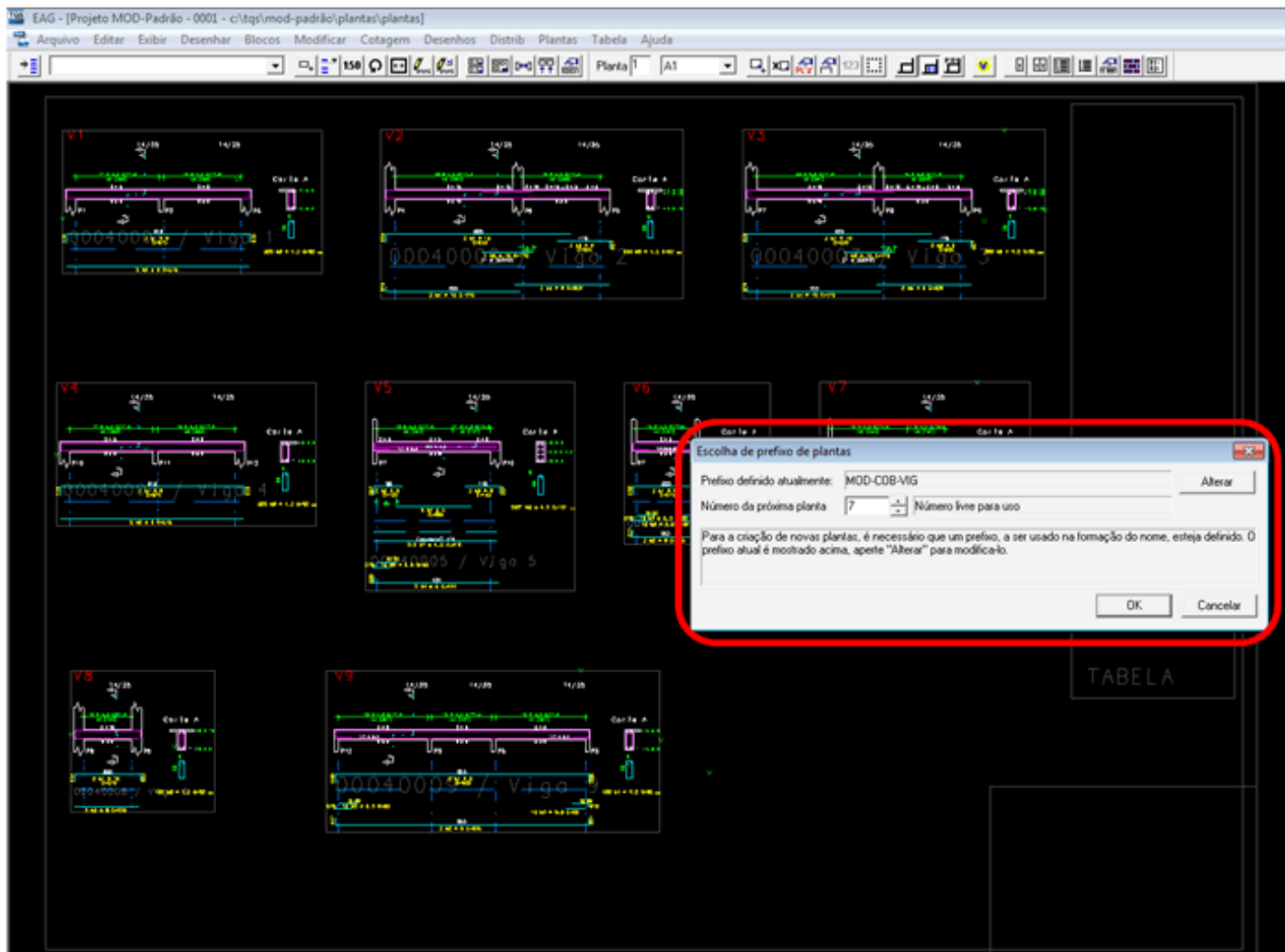
# MOD-COB-VIG-07.CPL



## ▶ NÚMERO ARBITRADO DE PLANTA

Feita a nomenclatura desejada para o projeto, monta-se os arquivos CPL's (Plotagem - Edição de plantas - Editor de plantas).

Para gerar o arquivo .CPL ou layout, deve-se inserir a moldura e os desenhos desejados, depois disso clique em Preencher Carimbo e a primeira tela que aparecerá será para a escolha ou confirmação do prefixo da planta:



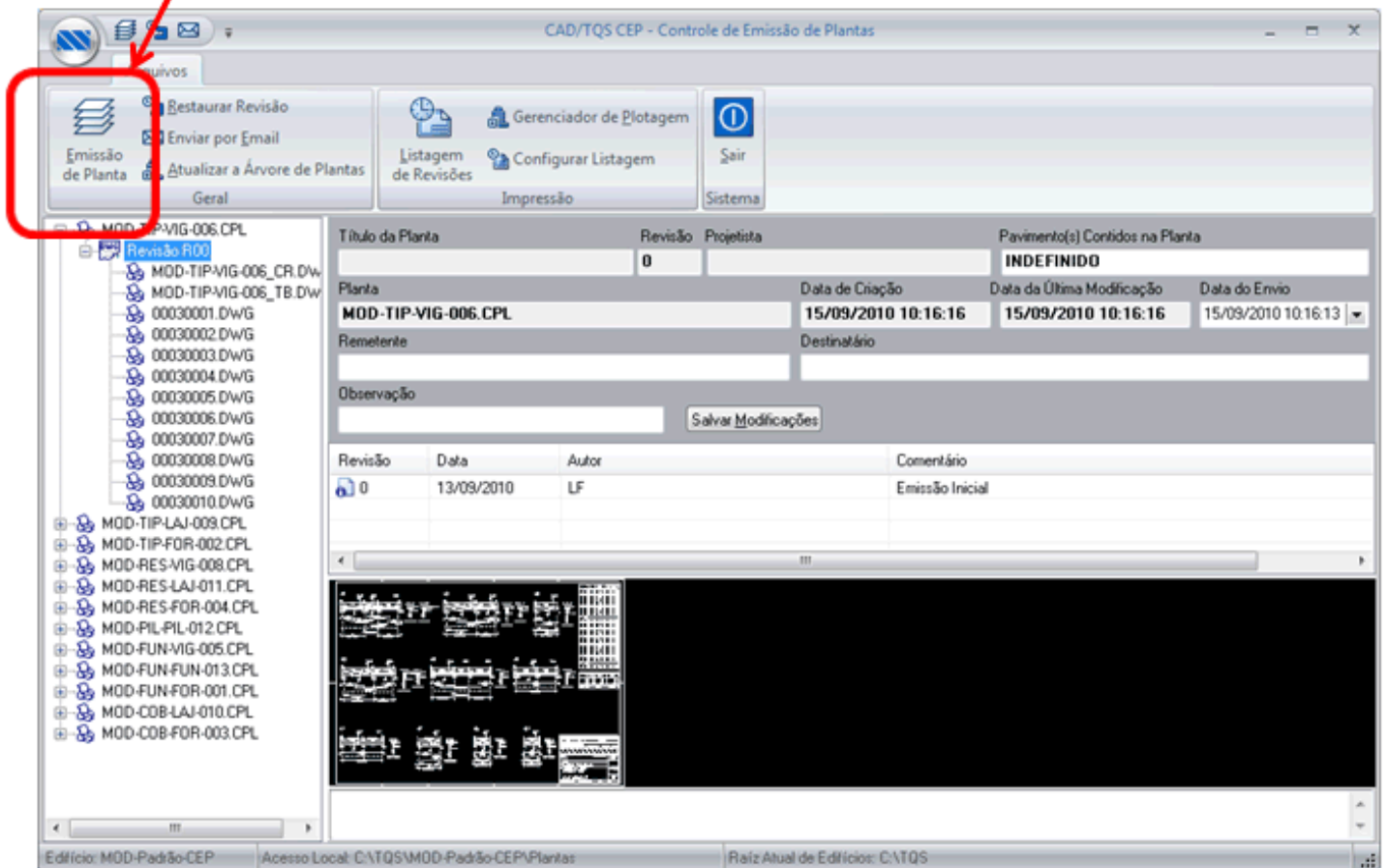
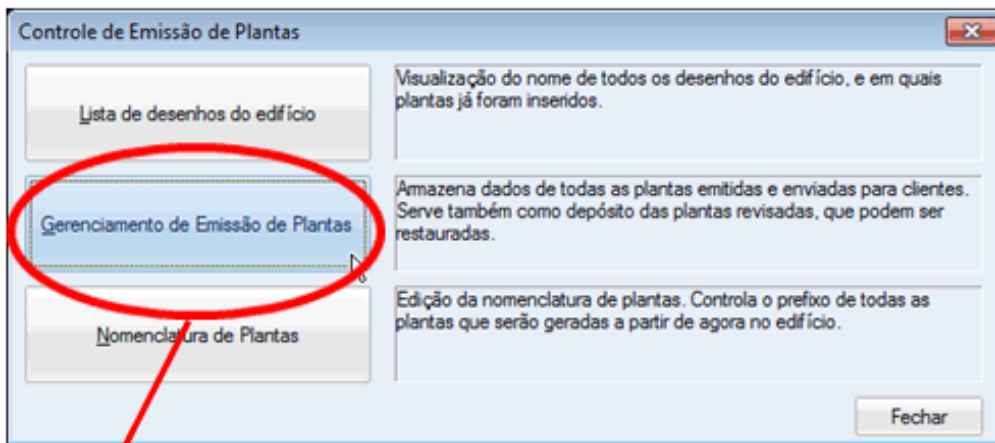
Lembrando que a nomenclatura dada será utilizada em todos os arquivos da planta (carimbo e tabela de ferros).

Depois de gerado todos os arquivos .CPL's devemos gerar também os arquivos de plotagem (DWG, PLT, PDF) dentro do Gerenciador, indo no menu Plotagem, item Plotar.

Agora sim, será feita a Emissão de Plantas, lembrando que só será possível utilizar a Emissão de Plantas, **se pelo menos for gerada a plotagem em ploter, PLT, da planta.**

## Gerenciamento de Emissão de plantas:





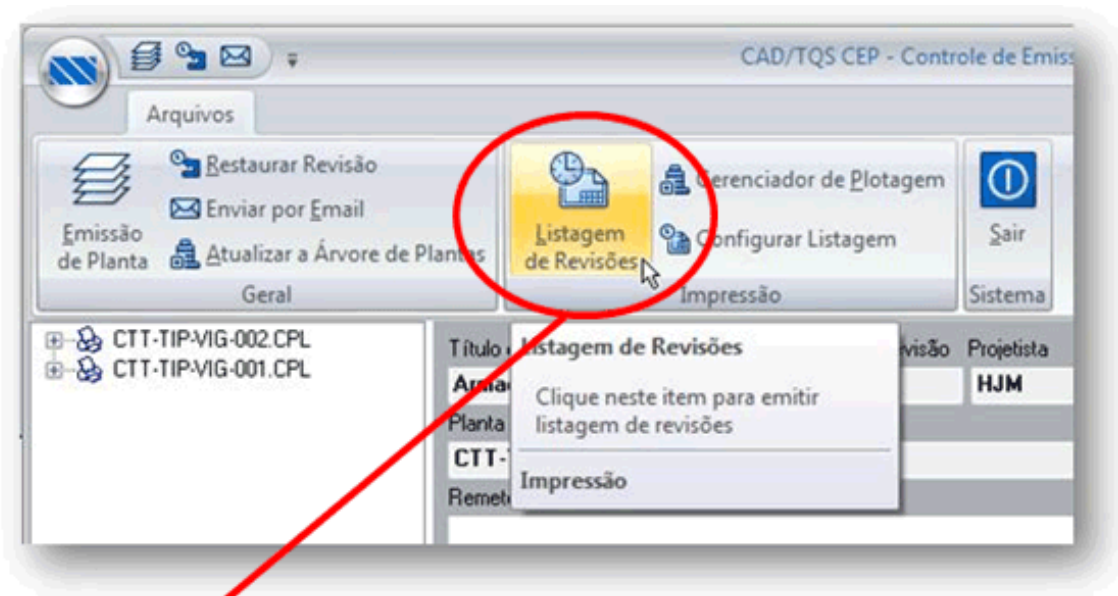
Ao clicar em Gerenciamento de Emissão de Plantas, o sistema pedirá para escolher quais plantas deseja-se emitir.

Veja na figura acima, que ao emitir a planta, a revisão "0" já aparecerá, assim como todos os dados das plantas.

Ainda no editor de emissão de plantas, temos dois itens que podem facilitar o uso.

Um deles é a Listagem de Revisões:

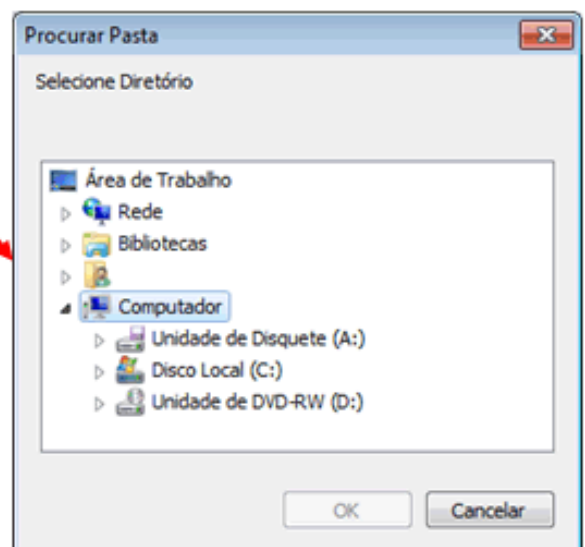
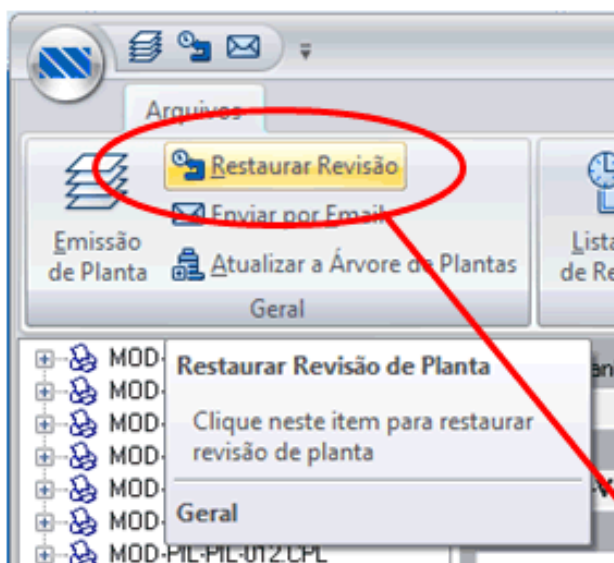




Listagem de Plantas do Edifício: MOD-Padrão-CEP 15/09/2010

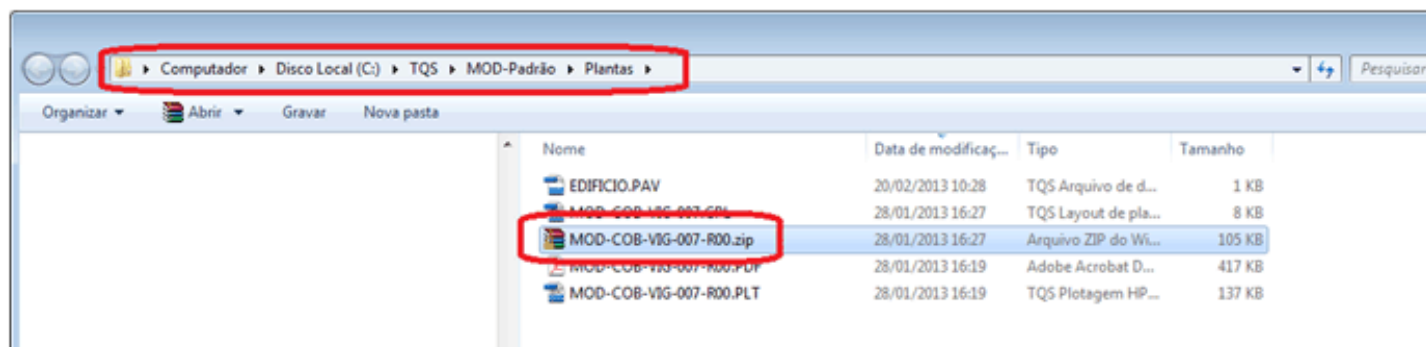
PLT	Revisão	Modificação	Envio	Remetente	Pavimento	Observação
MOD-TIP-VIG-006-R00.PLT	R00	15/09/2010 10:16:13	15/09/2010		INDEFINIDO	
MOD-TIP-LAJ-009-R00.PLT	R00	15/09/2010 10:16:13	15/09/2010		INDEFINIDO	
MOD-TIP-FOR-002-R00.PLT	R00	15/09/2010 10:16:12	15/09/2010		INDEFINIDO	
MOD-RES-VIG-008-R00.PLT	R00	15/09/2010 10:16:12	15/09/2010		INDEFINIDO	

E o outro é Restaurar Revisão:



► Você pode restaurar qualquer revisão em um local pré-estabelecido

Ao emitir a planta, o sistema gerará de forma automática um arquivo compactado, por planta, com todos os dados da revisão, incluindo os desenhos contidos nela, que poderá ser restaurado ou visualizado sempre que se desejar, mesmo que para essa planta tenha novas revisões:



Observando também que depois de emitir uma planta com determinada revisão, ao entrar novamente no arquivo.CPL desta planta, a revisão já foi incrementada para evitar remissões de uma mesma revisão.