

## Visualizador PLT

O TQS visualiza os PLT's gerados no Autocad, mas para isso devemos obedecer uma condição:

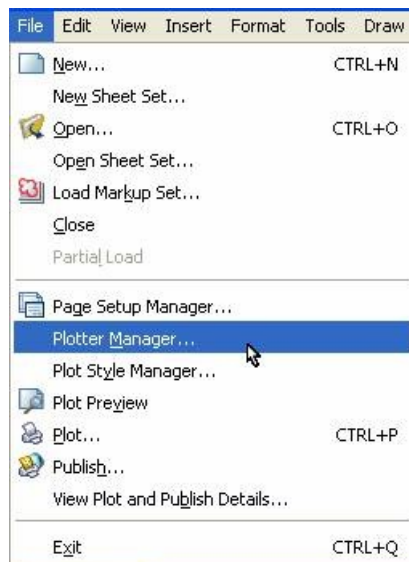
"O PLT, para ser visualizado e interpretado pelo TQS, deverá ser gerado no Autocad com a utilização do driver genérico HPGL."

Como configurar esse driver? Copio abaixo, parte de uma mensagem enviada ao grupo pelo Eng. Abram Belk, tempos atrás, com uma explicação da configuração deste driver no Autocad:

"O TQS tem um interpretador de plotagens preparado para plotagens vetoriais em formato TQS-HPGL2. O Autocad pode ser configurado para gerar estas plotagens.

O segredo na configuração é utilizar o driver HPGL2 genérico disponível no Autocad. Vou passar um roteiro de configuração usando uma versão recente do Autocad.

Para configurar o plotter, acione o comando abaixo ou equivalente. Este comando pode ter outro nome (Plotter Configuration), dependendo da versão do Autocad:



Procure a opção para adicionar novo plotter. No programa usado temos o seguinte ícone:

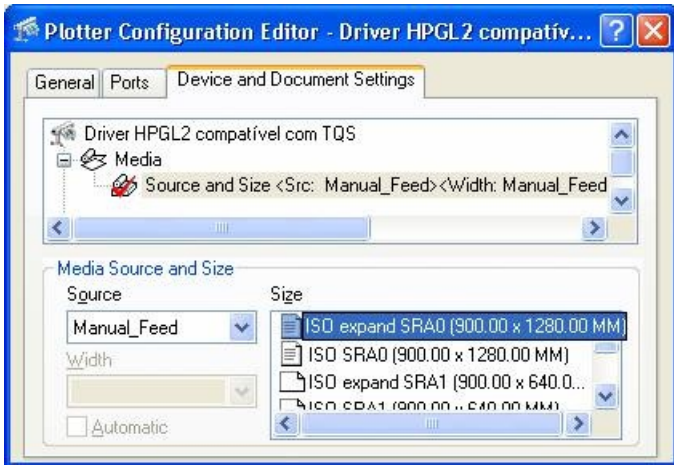


Siga as telas do Wizard até chegar na tela de escolha do modelo do Plotter. Nesta tela, escolha um plotter HPGL genérico, como abaixo:

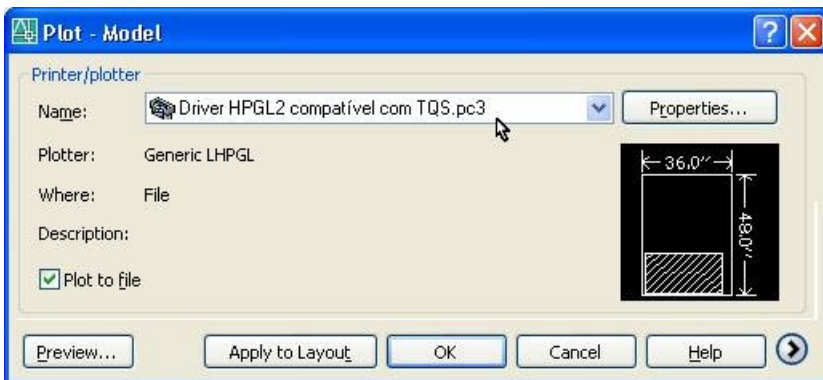


Na tela acima, LHPGL é o Large, SHPGL Short. Escolha o primeiro para obter os formatos A0/A1. Complete a configuração especificando plotagem em arquivo, formato da plotagem e atribua um nome para este plotter:

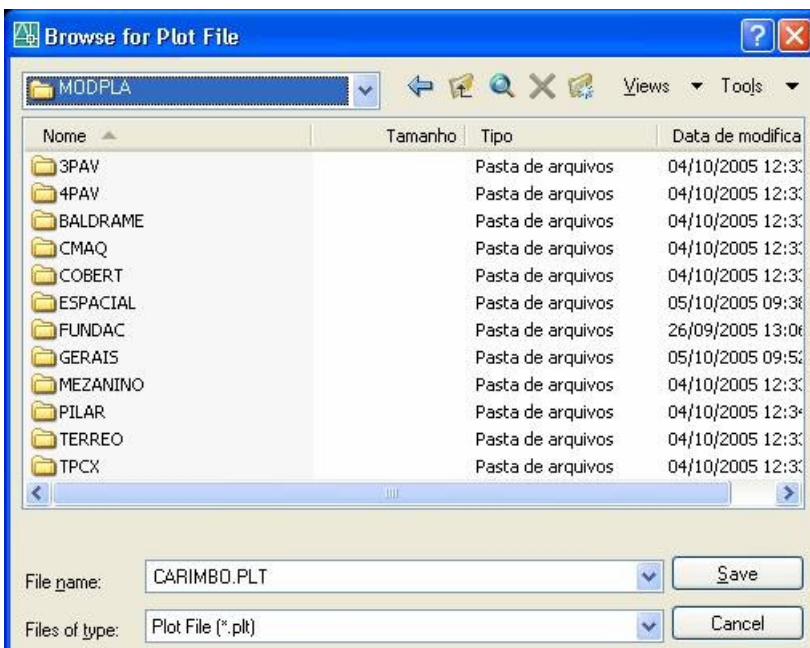
Plot to a port  Plot to File  AutoSpool



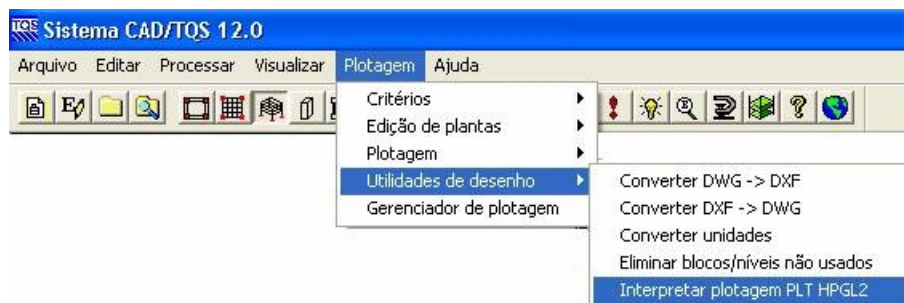
Ao plotar a folha com o carimbo, especifique este modelo de plotter:



O Autocad pedirá então pelo nome do arquivo .PLT a ser gerado. Escolha um nome e pasta que você se lembre, preferencialmente uma do edifício onde este carimbo será usado:



Basta agora apontar o gerenciador para esta pasta, e fazer a conversão do PLT através do menu "Plotar":



A versão 12 possui uma facilidade adicional: o arquivo PLT é mostrado no painel direito, e basta editá-lo para convertê-lo automaticamente."

Guilherme Covas

TQS - São Paulo