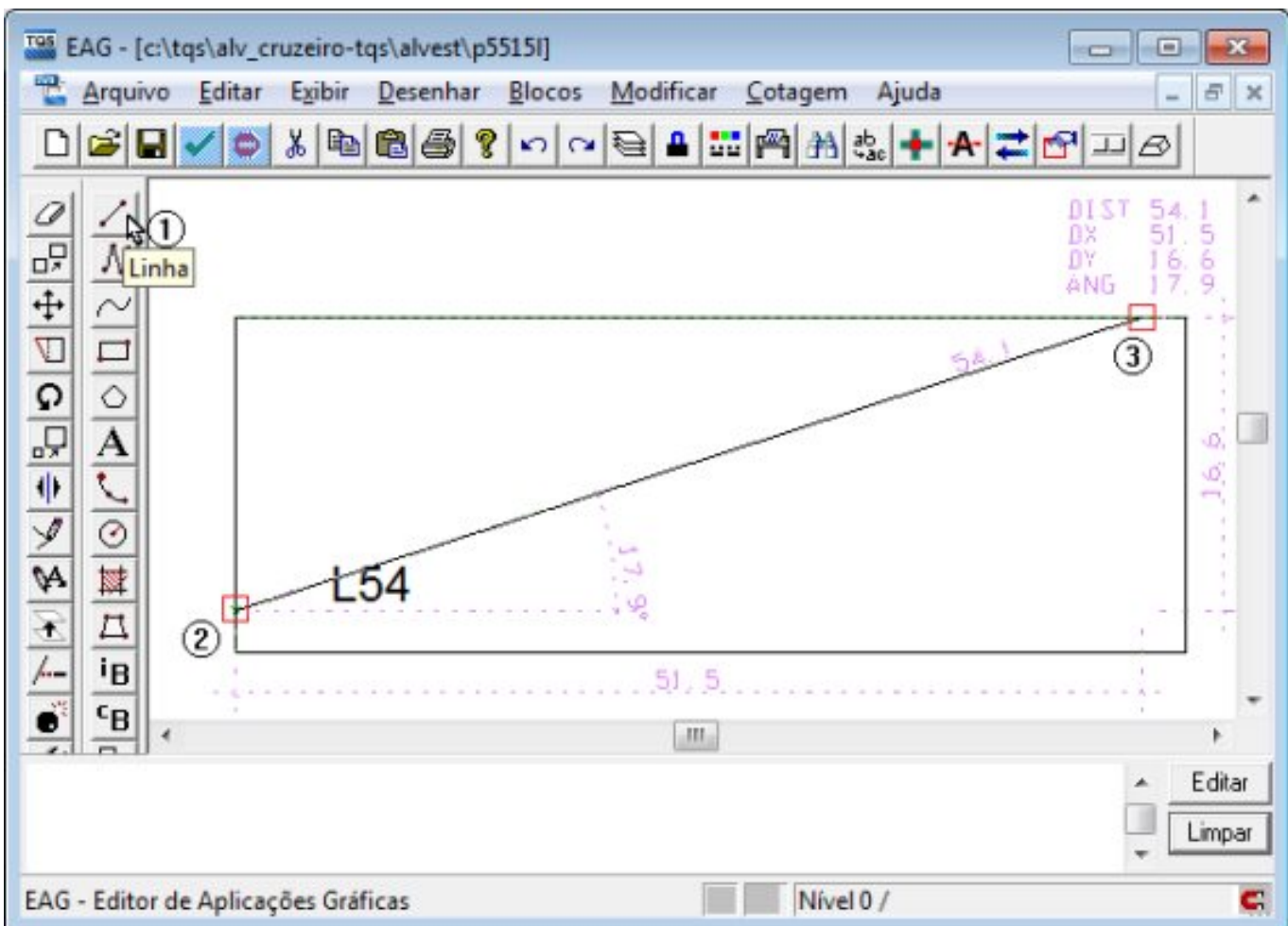
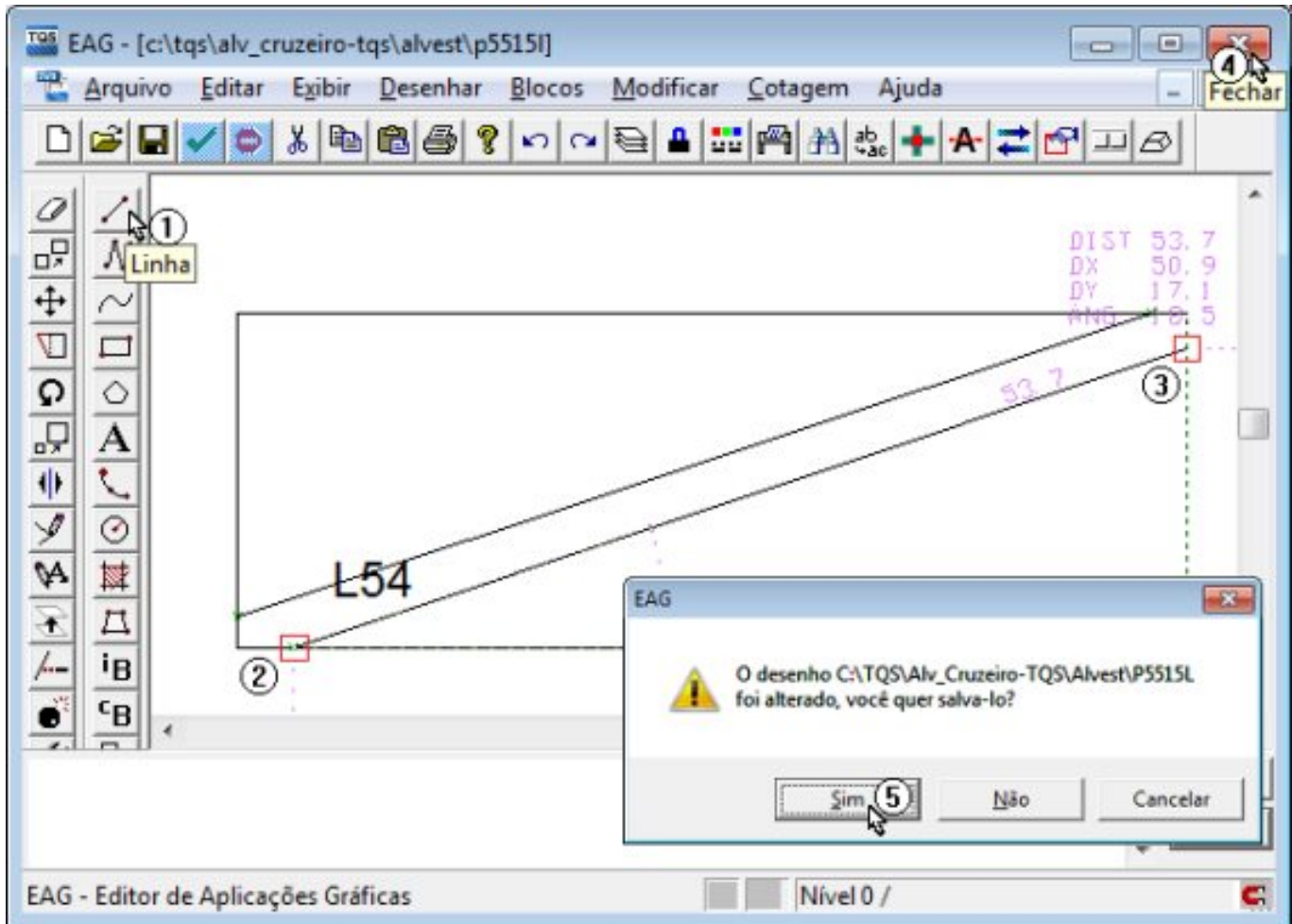


Já na edição gráfica, acionamos o comando “Linha” e definimos uma primeira linha diagonal ligando dois pontos do contorno do bloco conforme ilustrado abaixo através dos pontos e :

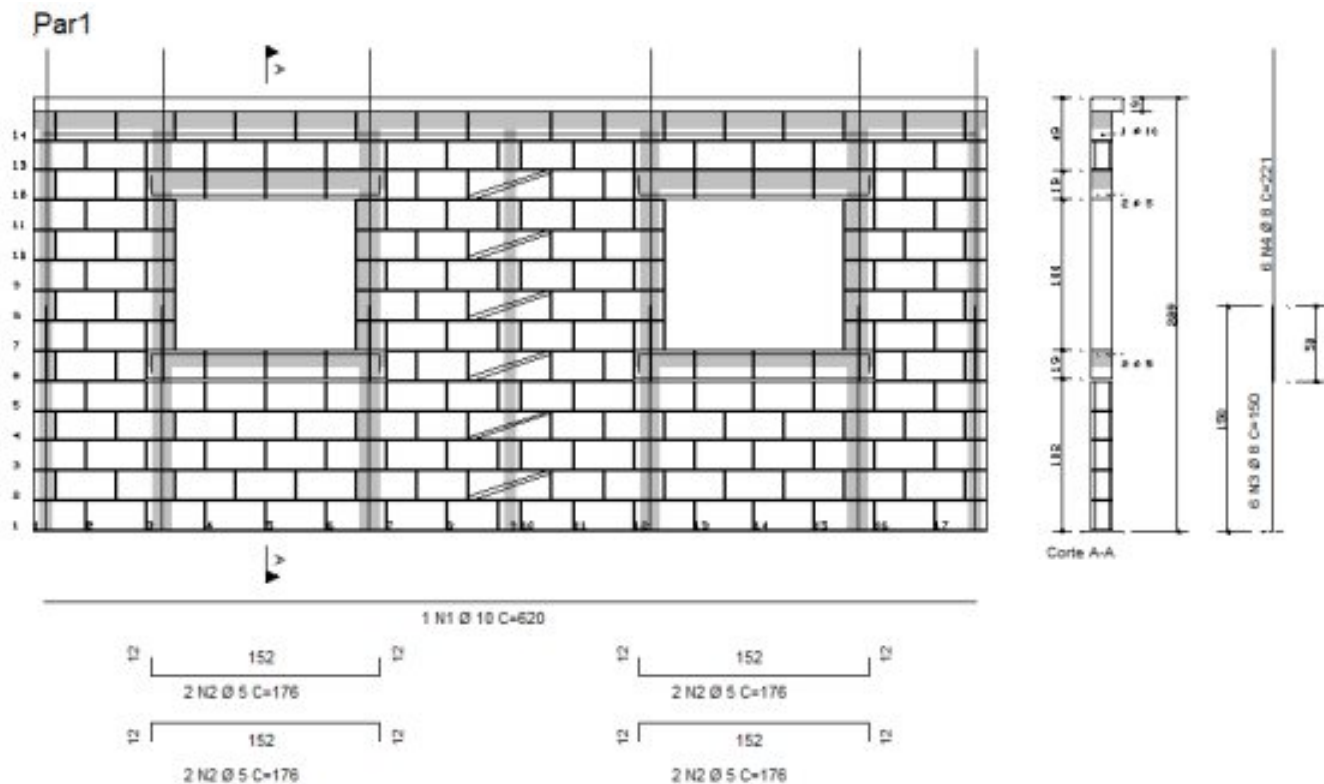


Novamente, acionamos o comando “Linha” e definimos uma primeira linha diagonal ligando conforme ilustrado abaixo os pontos e . Para concluir clicamos com o mouse no botão “Fechar” e finalmente salvamos a

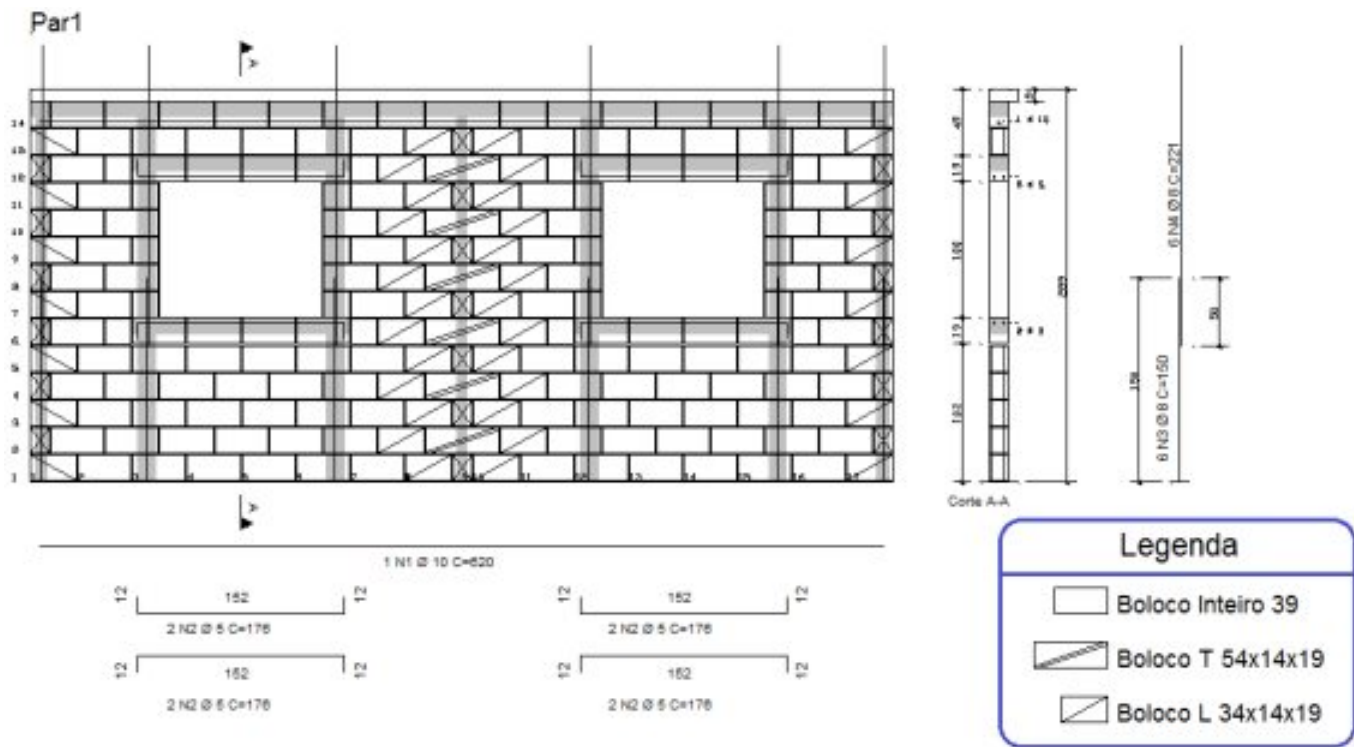
edição realizada:



Para visualizar o novo resultado, basta apenas processar novamente o projeto e os novos desenhos de elevações das paredes já serão criados com a nova representação longitudinal do bloco T (54x14x19).



Para enriquecer o detalhamento dos desenhos de elevações das paredes do projeto, também poderão ser ilustrados os blocos L (34x14x19) e a representação dos blocos que pertencem às paredes perpendiculares adjacentes.



Um desenho de legenda também poderá ser criado, selecionado na edição de plantas e posicionado na planta próximo dos desenhos das paredes.

Com estes simples comandos podemos representar o desenho da elevação das paredes com melhor identificação dos diversos tipos de blocos facilitando sua interpretação e execução.

Atenciosamente.

Eng. Armando – Suporte Técnico TQS.