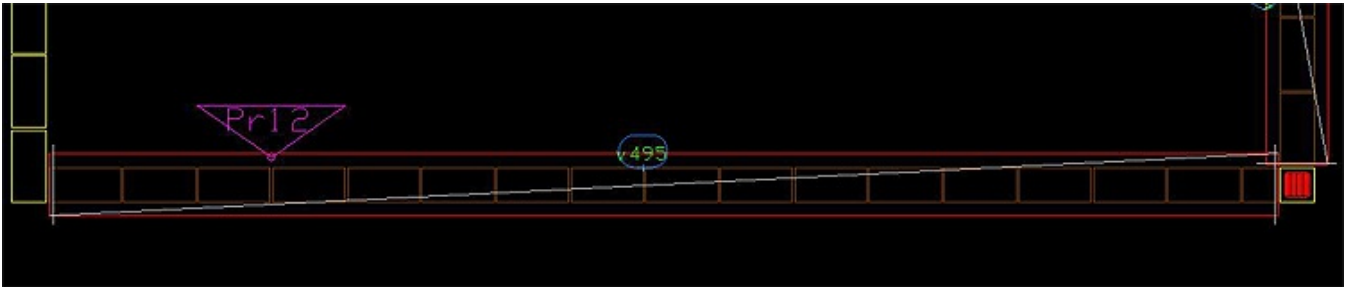


Como posso ter vigas no projeto de alvenaria estrutural

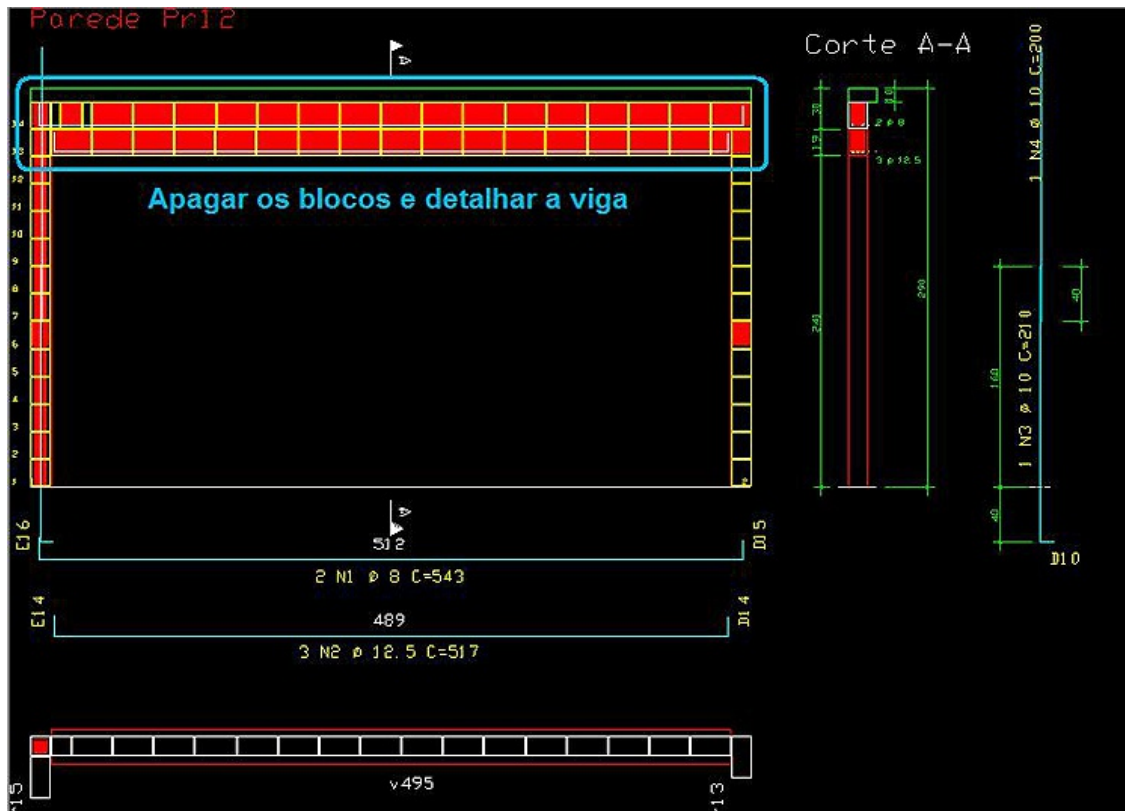
Somente através de uma simulação será possível ter vigas dentro do TQS Alvest.

Uma das possibilidades, é você inserir uma abertura onde terá uma viga, fazendo sua altura igual ao pé-direito menos a altura da viga, caso seja uma altura modular à altura do bloco.

Verifique a figura abaixo, onde a abertura v495, vista em planta, será uma viga na parede Pr12:



Depois de processada a elevação da parede, você editará a mesma, retirando os blocos e armando a viga da forma adequada:



Lembrando que os quantitativos de blocos, depois da edição, ficam corretos, ou seja, os blocos apagados são desconsiderados.

Vale lembrar que o detalhamento viga, simulada no desenho de elevação de uma parede, também será considerado nos quantitativos das armaduras.

