

Funcionamento do TQS

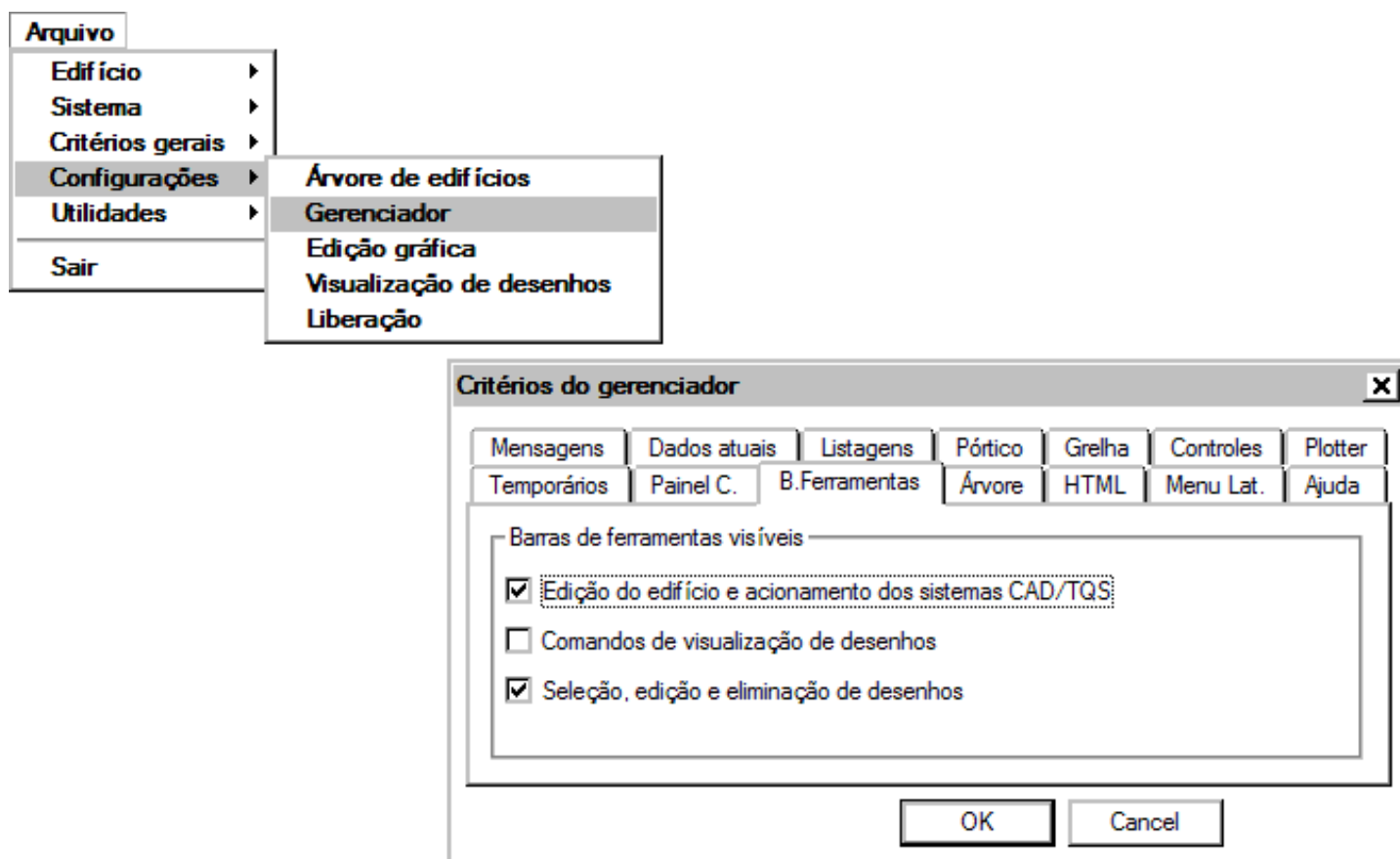
Dúvida enviada à Comunidade-TQS

Perdi uma barra de ferramentas durante o lançamento de dados, na tela principal e não consigo recupera-la. Preciso da ajuda do grupo para me informarem como acessar as barras de ferramentas para inseri-la novamente. Consultei os manuais e não encontrei solução.

Desde já agradeço a ajuda, pois estou impedido de continuar o processamento.

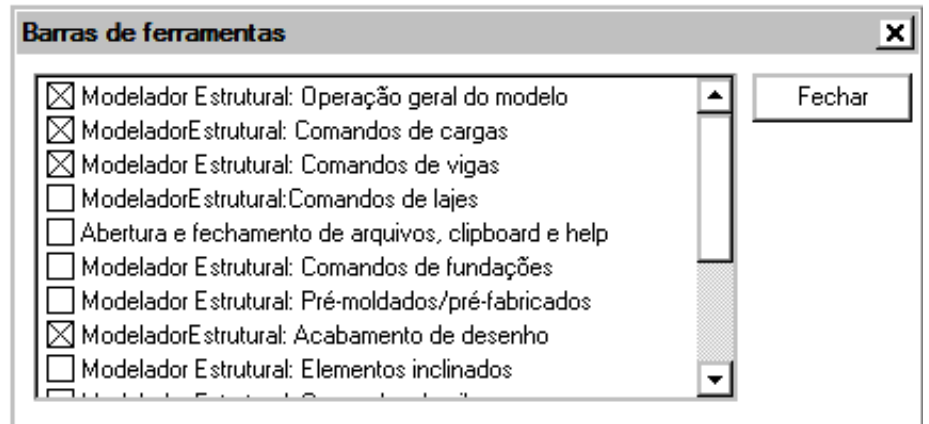
Resposta

Para recuperar ou alterar as barras de ferramentas do Gerenciador do TQS:



Para recuperar ou alterar as barras de ferramentas do Modelador Estrutural:

Editar	
Desfazer	Ctrl+Z
Refazer	Ctrl+R
<hr/>	
Recortar	Ctrl+X
Copiar	Ctrl+C
Colar	Ctrl+V
<hr/>	
Localizar	Ctrl+L
Substituir	Ctrl+U
Interferências	Ctrl+I
<hr/>	
Comparar desenhos	
<hr/>	
Modos	▶
Níveis	▶
Atributos	
Barras de Ferramentas...	



Atenciosamente.

Eng. Armando

Suporte TQS