

Geração de Cortes

Dúvida enviada à Comunidade-TQS

Gostaria de saber se há como fazer novos cortes em vigas para detalhamento das mesmas, além dos fornecidos no TQS.

Para explicar melhor, o TQS, após o processamento, ele fornece o corte, gostaria de saber se pelo TQS tenho como inserir novos cortes para qua outros setores (vãos) da viga seja também detalhado.

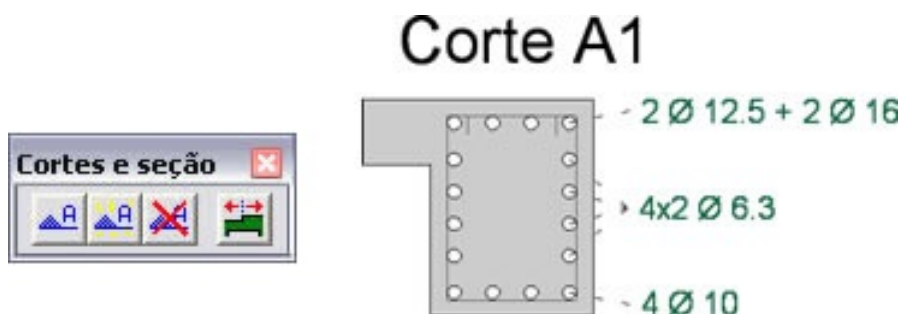
Espero ter sido clara na explanação.

Resposta

Atualmente, na versão 13, a geração dos cortes das vigas é realizada durante o processamento das mesmas, conforme você já havia muito bem colocado. Lembro apenas que existem alguns critérios de desenho que governam essa geração.

Cortes e seção transversal	
K59 - Obrigatoriedade de cortes no balanço	1 - Corta sempre o balanço
K61 - Símbolo de desenho nas barras de corte	2 - Ferros em cortes circulares
K75 - Representação da seção transversal	1 - Escala real
K103 - Apresentação dos ferros em corte	0 - Não mostra as quantidades / bit. associadas aos ferros em corte
K104 - Indicação de cortes na elevação	3 - No vão e apoio a direita COM indicação de linha de corte
K105 - Corte transversal de todos os vãos	0 - Corta só vãos diferentes e balanços
K108 - Sombreamento da seção transversal	0 - Não fecha a seção com poligonal - Não sombreia

Informo que, na versão 14 que será disponibilizada oficialmente em breve, foram criados novos comandos dentro do editor rápido de armaduras do TQS-Vigas que permitirão a edição completa dos cortes de seção transversal. Dessa forma, será possível apagar ou editar os cortes gerados durante o processamento, criar novos cortes em qualquer posição da viga, alterar títulos, etc.



Alio (TQS Informática).