

Homogeneização de faixas e ajustes

Dúvida enviada a Comunidade TQS

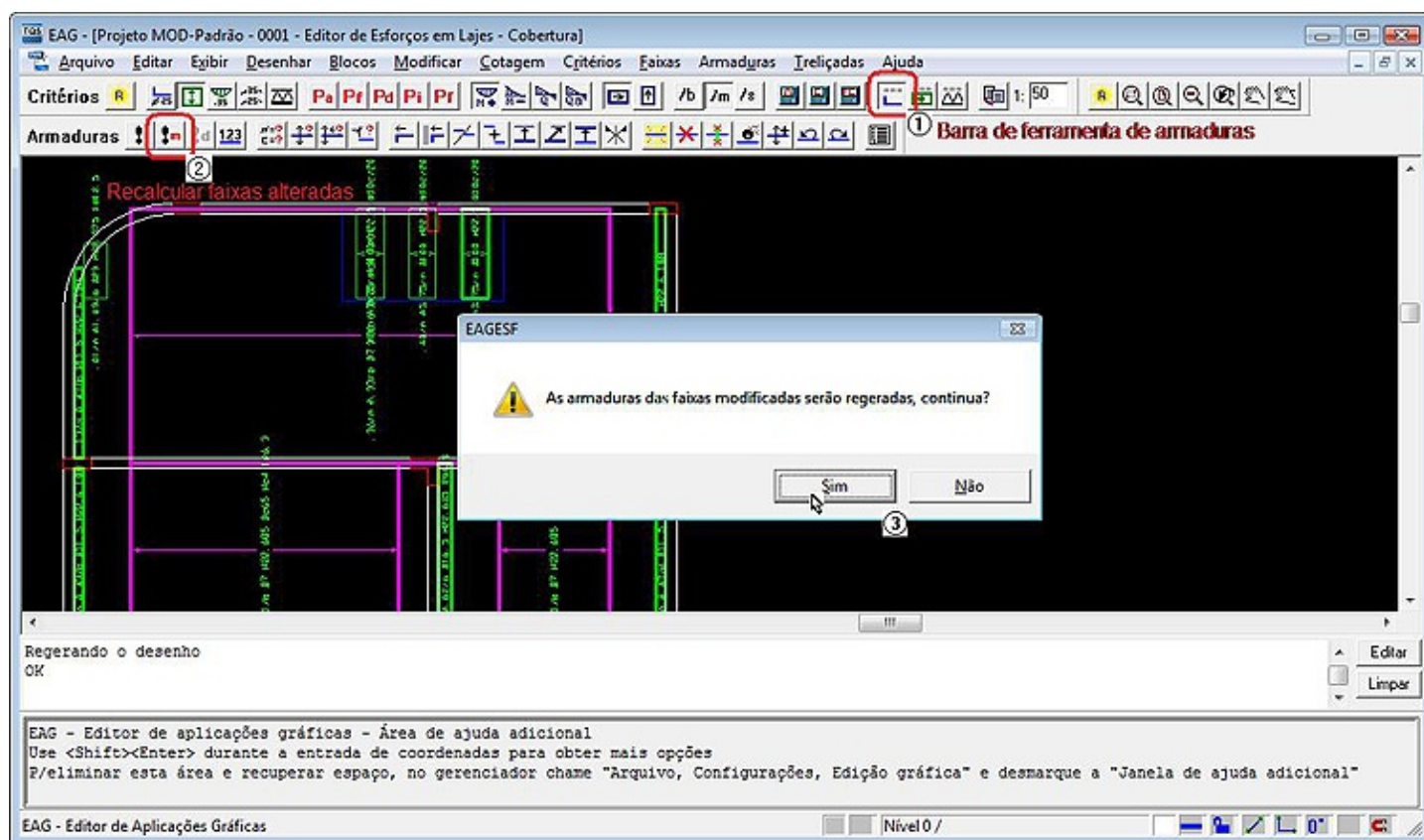
Quando do estudo das lajes do edifício que estou calculando juntamente com o Sr. Francisco Fernandes, surgiram algumas dúvidas que este pobre mortal ainda não conseguiu dirimir.

1º) Quando abro o Editor de Esforços e Armaduras das lajes, noto que há certos pontos que devem ser ajustados (faixas horizontais e verticais). Faço o ajuste nas faixas que acho que necessitam e depois não consigo gerar os ferros para as faixas modificadas. Ou melhor, eles aparecem junto com os ferros gerados originalmente. Tentei, antes de modificar as faixas, apagar todos os ferros e só depois trabalhar nas faixas. Mas aí não foram regerados os ferros das faixas que não modifiquei, aparecendo somente os das faixas modificadas... Sei que estou sendo meio confuso nesta explanação, mas espero que alguém me ajude. Resolvi trabalhar nas faixas e organizá-las a meu contento, esperando saber como faço para gerar os ferros que estão descritos nestas faixas (algumas modificadas, outras não);

2º) Depois, se conseguir gerar os ferros condizentes com as faixas, como levá-las ao editor gráfico, pois aparecem as armaduras originais... Estou meio perdido neste ponto também...

Resposta

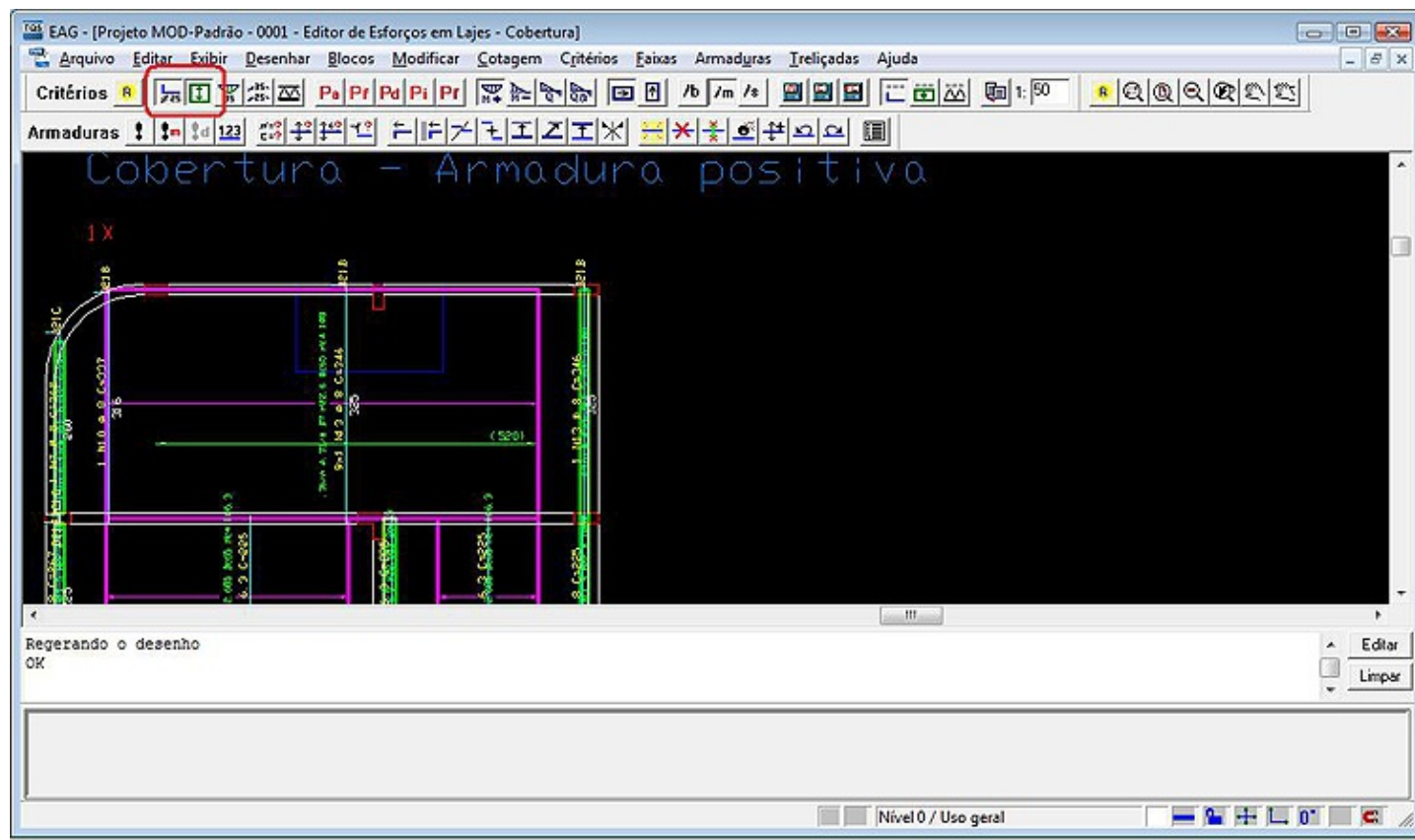
O procedimento está correto. Você deve homogeneizar as faixas das lajes e ajustar quando necessário. Depois de feito isso, você deve recalcular as faixas alteradas, como descreve a figura:



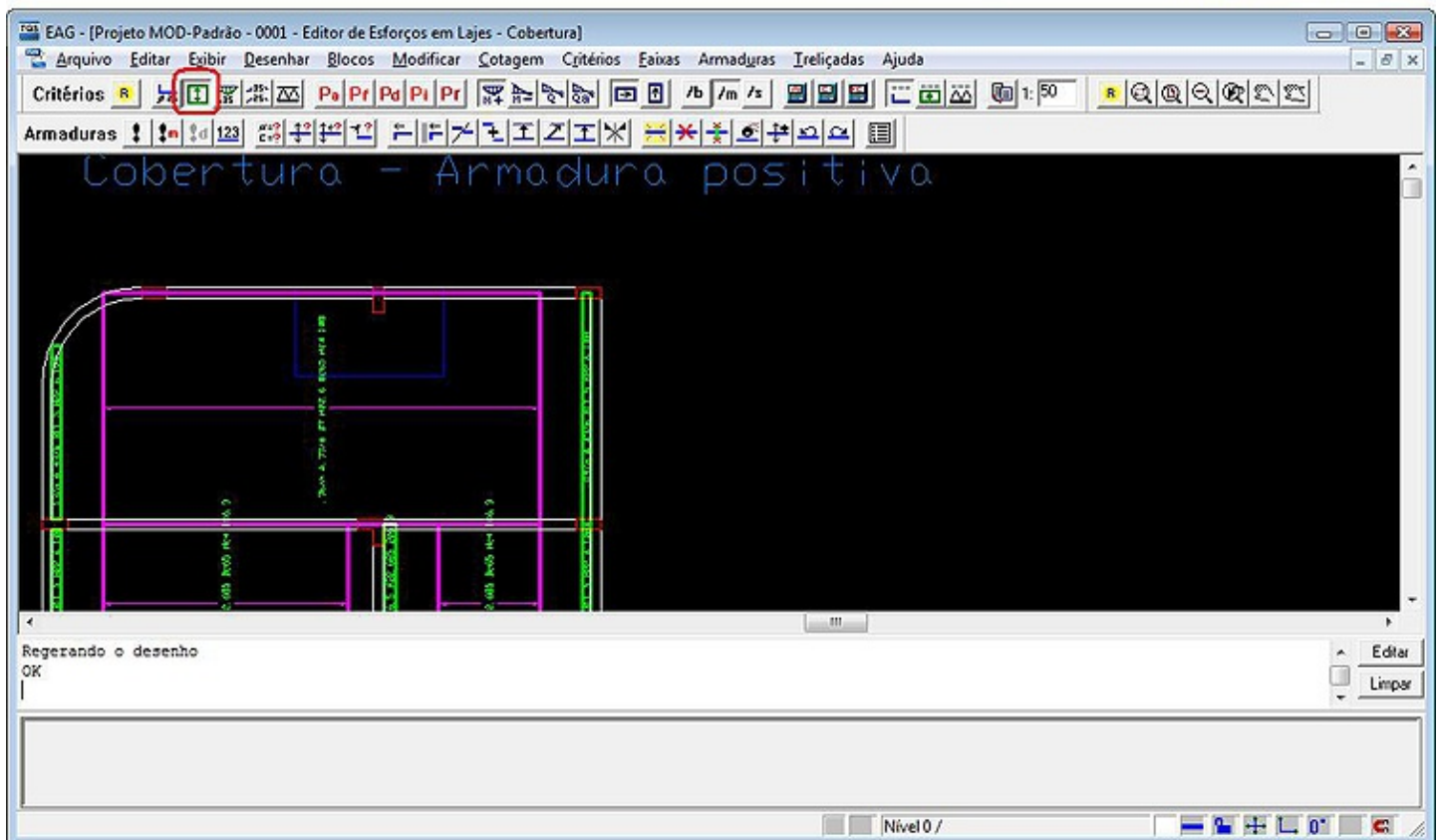
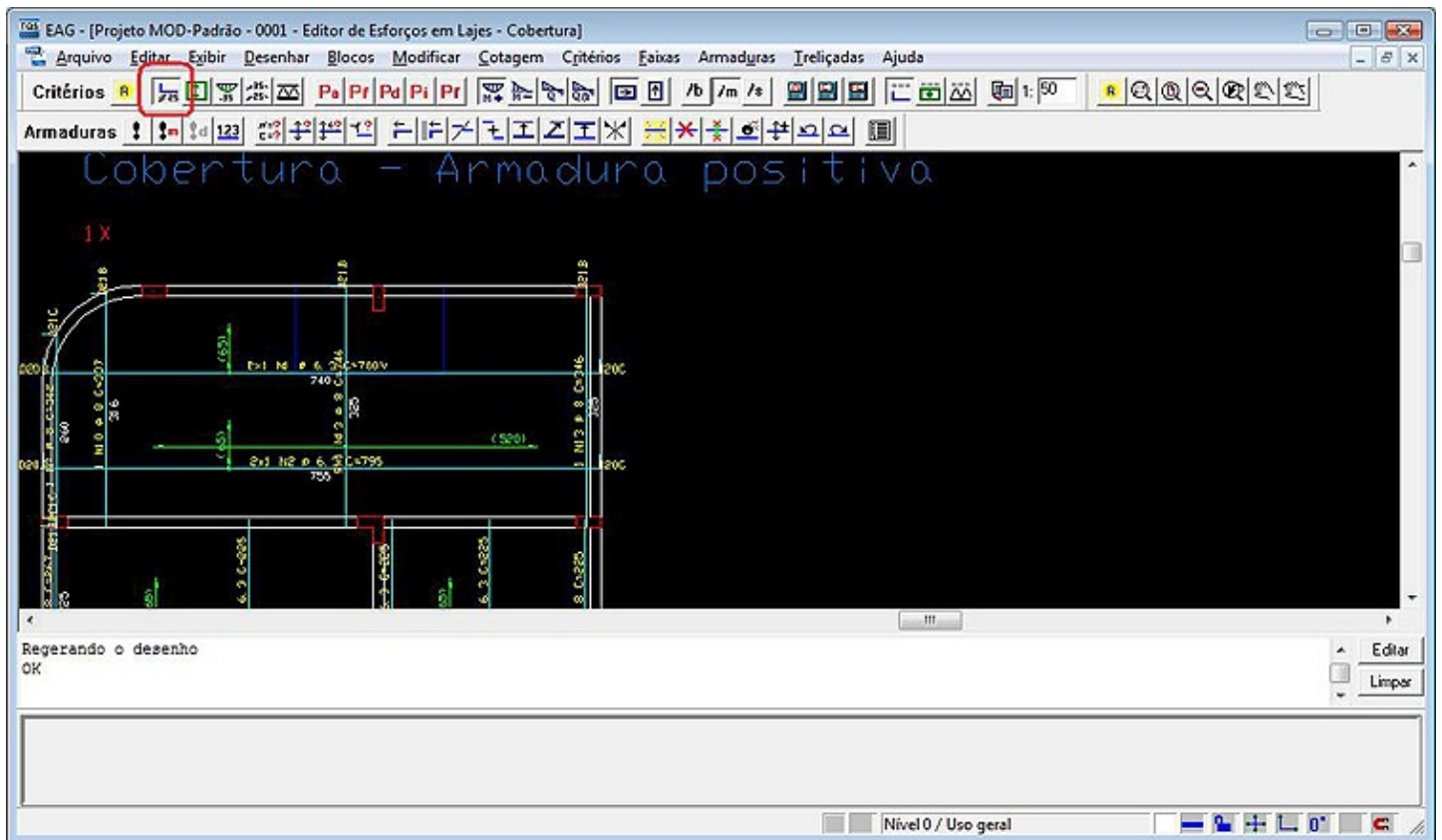
Quando você executa esses passos, o sistema, automaticamente, gera as novas armaduras em função das faixas alteradas. Portanto, quando acessar o desenho das armaduras de lajes, as mesmas já estarão atualizadas.

Você também tem um controle de visualização de faixas e armaduras dentro do Editor de esforços. Se você deixar os dois ícones de visualização acionados, aparecerão juntas (faixas e armaduras) e será um pouco complicado a

visualização de ambas:



Para ficar mais claro, acione um por vez:



Atenciosamente,

Eng^a Lidiane Faccio

Suporte TQS