

Configuração da Planta de Formas (1)

1. Introdução

Como já sabemos, o modelador estrutural tem inúmeras opções de visualização. Podemos alterar várias delas para que os desenhos fiquem de acordo com um padrão pré-estabelecido. Dividi estas configurações em duas mensagens:

Na primeira vamos ver como configurar fontes, altura de textos, visualizações no editor gráfico, etc.

Na segunda, estilos de linhas, escalas diferentes no mesmo desenho, etc.

2. Visualização na edição do desenho

Quando você edita um desenho ou o modelador estrutural, pode visualizar os fontes dos textos e também as hachuras como eles serão plotados, facilitando a pré-visualização.

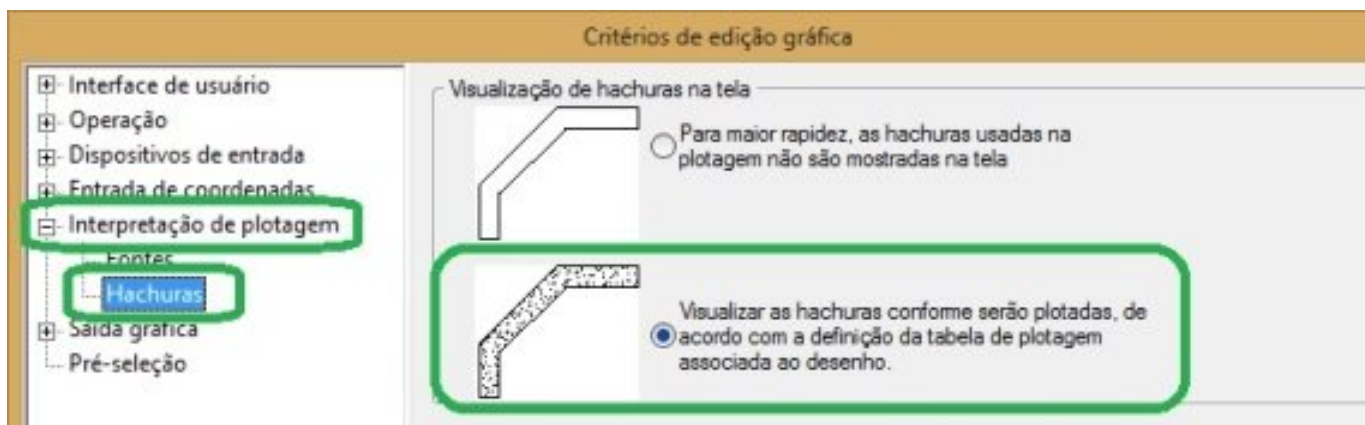
Para ligar as pré-visualizações, edite as configurações do editor gráfico:



Para as fontes:



Para as hachuras:



Só lembro a vocês que estas configurações são para cada computador, ou seja, estão na pasta C:\TQSW\USUARIO

3. Definição do Fonte

Normalmente todos os fontes de textos estão configurados nas tabelas de plotagem com o índice 0 (zero), então se você desejar alterar o fonte de todos os textos plotados, comece alterando o fonte 0:

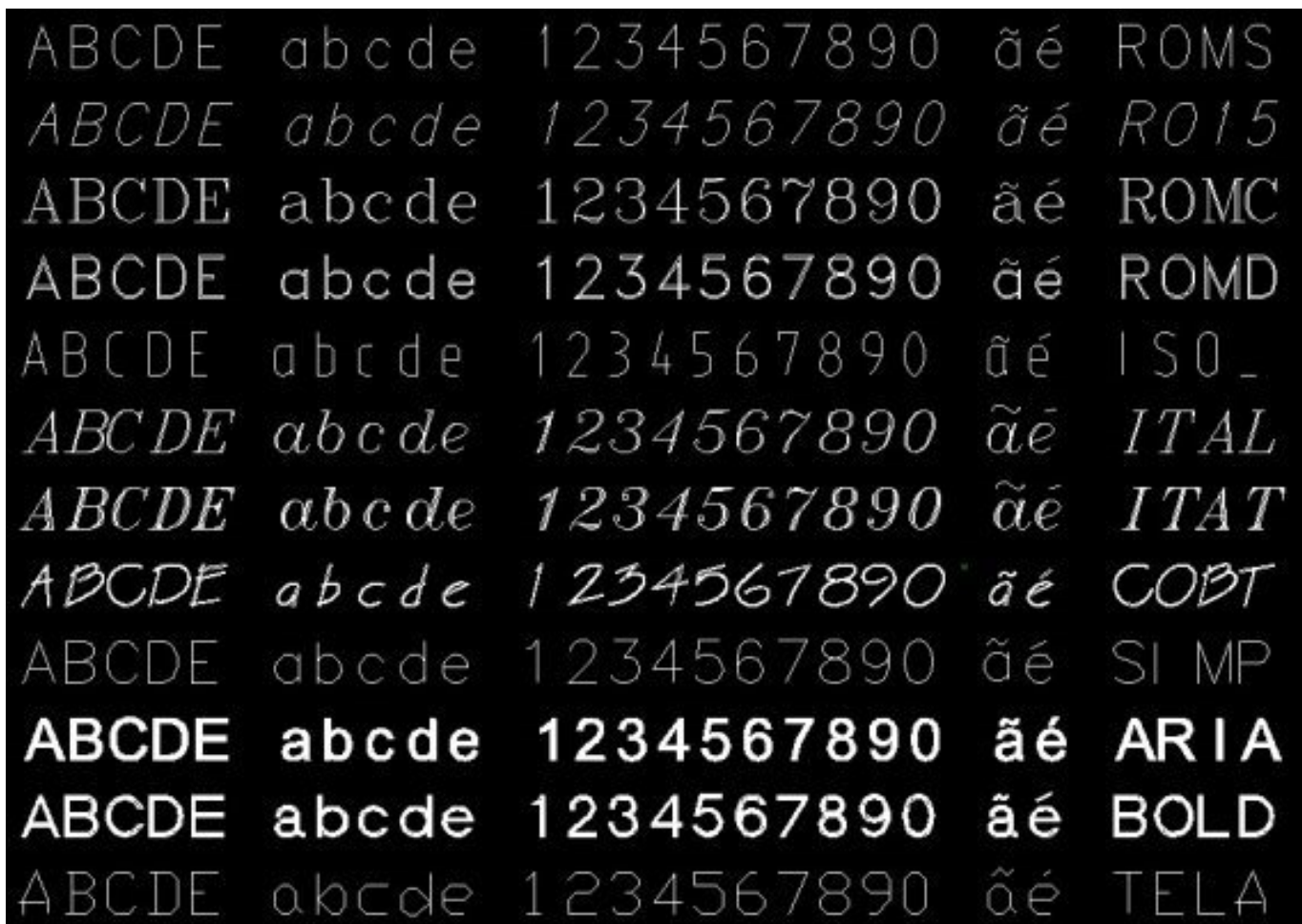


The image shows a dialog box titled 'Parâmetros independentes da t'. It has two tabs: 'Fontes' and 'Estilos'. The 'Fontes' tab is selected and highlighted with a green circle. Below the tabs is a table with three columns: 'Índice', 'Tipo', and 'Nome'. The first row of the table is highlighted with a green box.

Índice	Tipo	Nome
0	TQS	ROMS
1	Tela	TQS
2	Tela	TQS

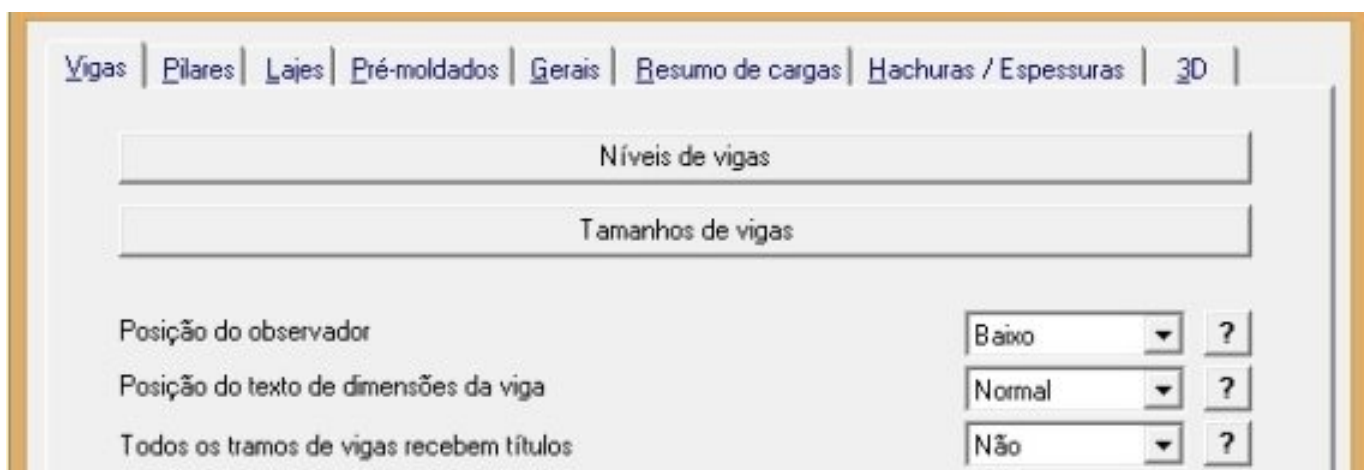
Os fontes tipo “Tela” são plotados com os fontes internos do plotter. Como não sabemos qual é o fonte do plotter, então é preferível definir um fonte Tipo “TQS”.

Você pode escolher vários fontes que estão mostrados na tela abaixo:

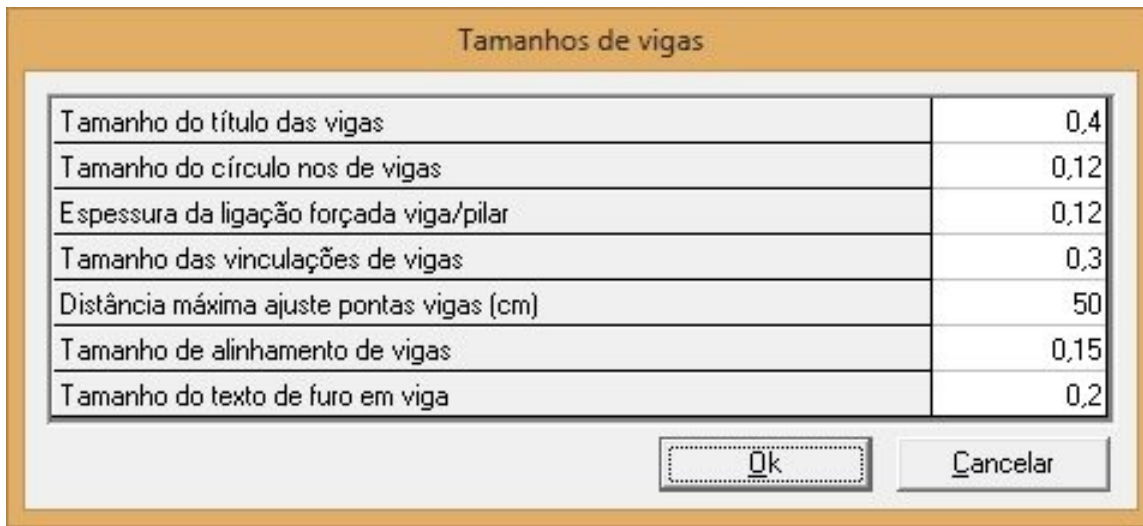


4. Altura do Fonte

A altura (“tamanho”) dos textos também pode ser configurada através dos critérios. Os desenhos do modelador estrutural e por consequência o de formas são gerenciados pelos critérios de desenhos do TQS-Formas.



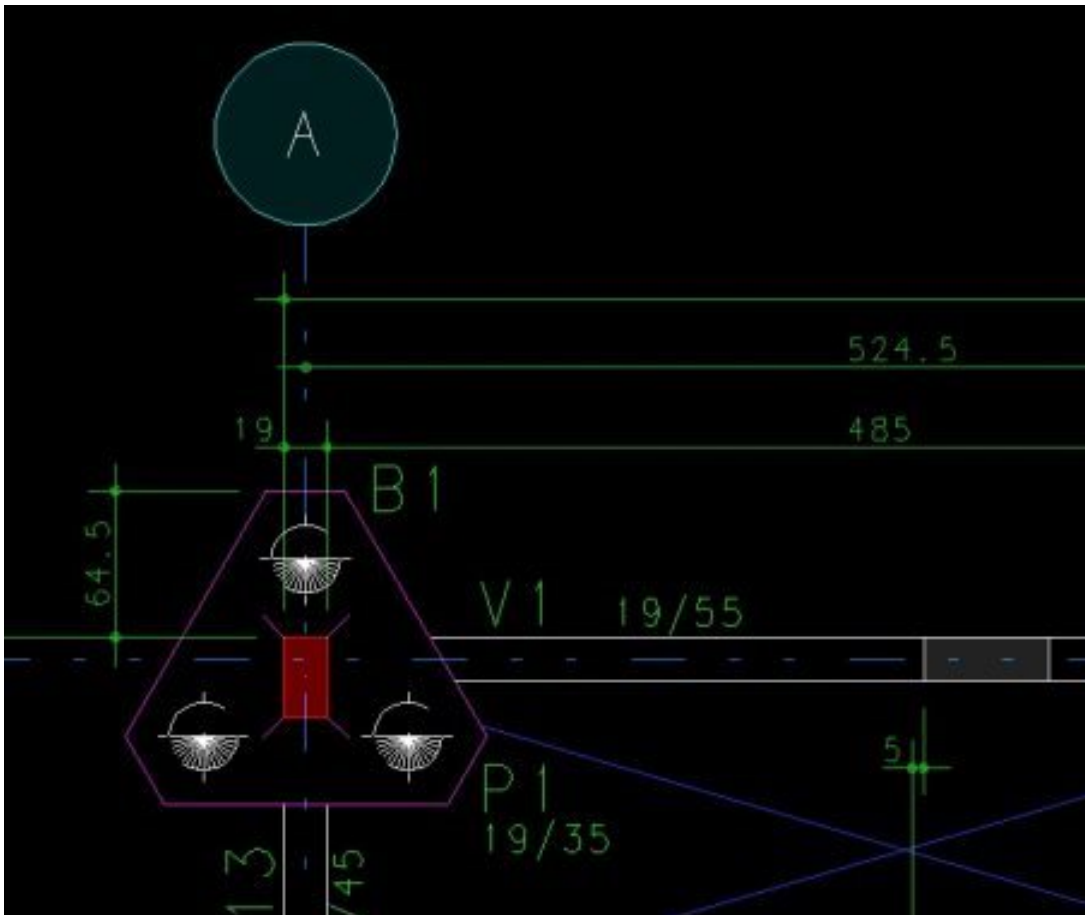
Se desejar, pode alterar os tamanhos dos textos de vigas na planta de formas:



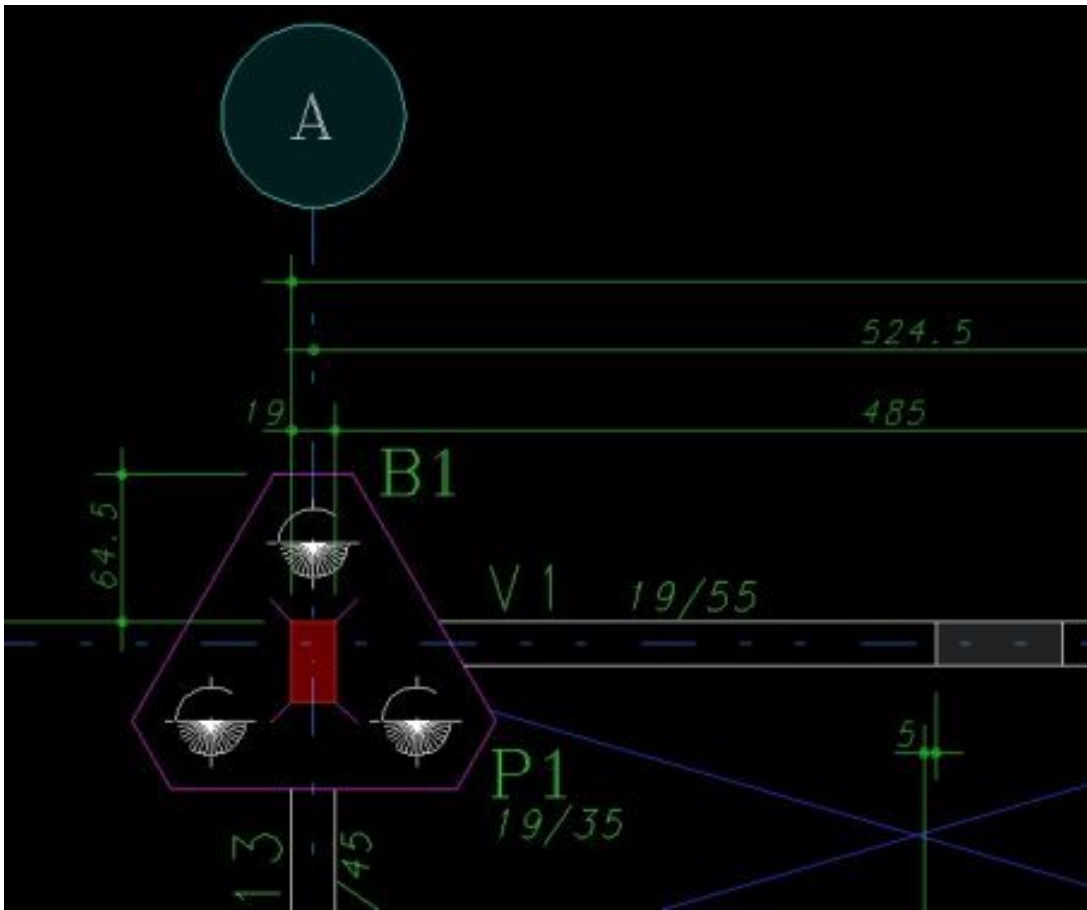
As alturas de textos estão em cm plotado, ou seja, a altura muda automaticamente de acordo com a escala escolhida.

Uma dica para os mais “experientes”: se você quiser plotar um texto com altura equivalente à régua 80 do normógrafo, multiplique o valor por 2,5 e divida por 1000. Fazendo as contas: $80 * 2,5 / 1000 = 0,2$ cm

A visualização do modelador pode ficar como abaixo:



Configurando as tabelas de plotagem, você pode ter vários fontes no mesmo desenho:



Plotada:

