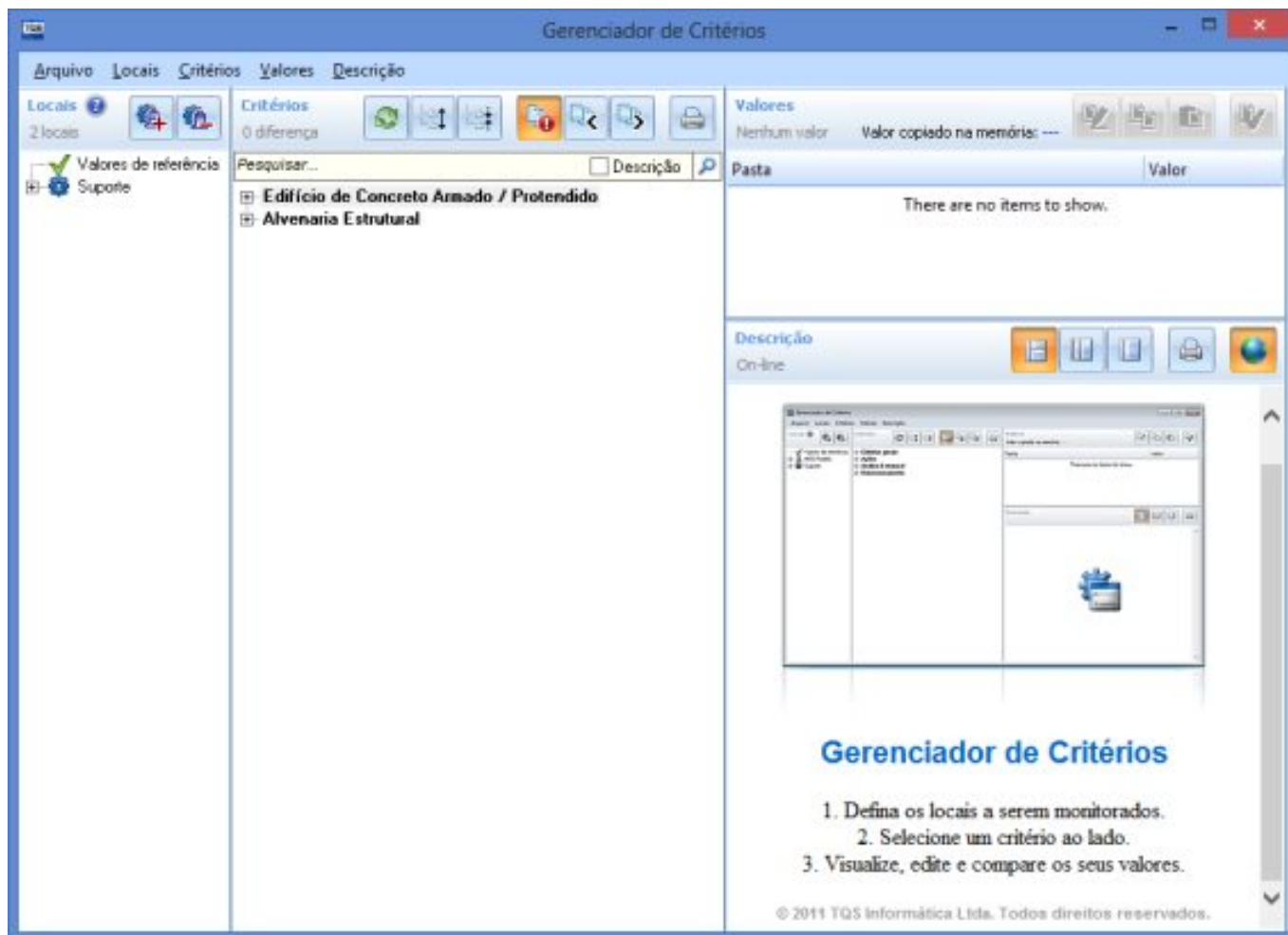


Gerenciador de Critérios

Existem diversos critérios nos Sistemas TQS, e cada um deles deve ser definido de forma correta, tornando então a definição de seus valores uma das etapas mais importantes durante a elaboração de um projeto.

A "difícil" tarefa de verificar e comparar os diversos critérios em diferentes projetos pode ser facilitada pelo "Gerenciador de Critérios", uma ferramenta criada especialmente para permitir um maior controle e padronização dos parâmetros.

Veja abaixo a tela inicial do Gerenciador de Critérios, que está disponível a partir da Versão 16 do TQS.



A primeira coluna à esquerda (Locais) informa os locais (edifícios, suporte e referência) cujos critérios serão comparados.

A segunda coluna (Critérios) apresenta uma lista com os critérios monitorados pelo Gerenciador de Critérios. Nessa lista, não fazem parte todos os critérios existentes no Sistema/TQS.

O quadro superior direito (Valores) informa os arquivos encontrados em cada um dos locais e os respectivos valores do critério. Neste quadro, é possível acessar e alterar de forma rápida o valor do critério. Ainda nesta mensagem será apresentado um exemplo.


O quadro inferior direito (Descrição) descreve de forma detalhada o critério em análise.

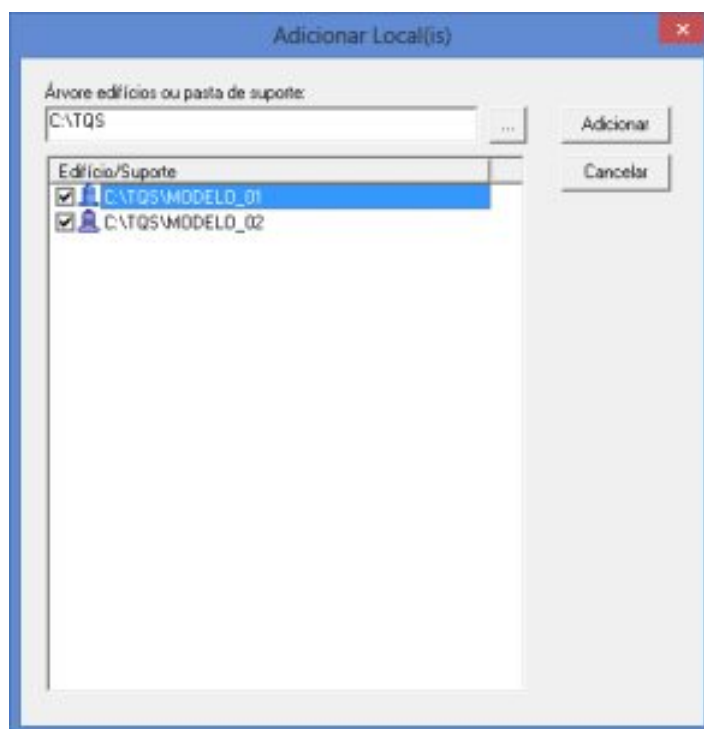
1. Exemplo


Como exemplo, a seguir, vamos ilustrar como comparar os critérios entre os Valores de referência, valor de suporte e de dois edifícios genéricos.

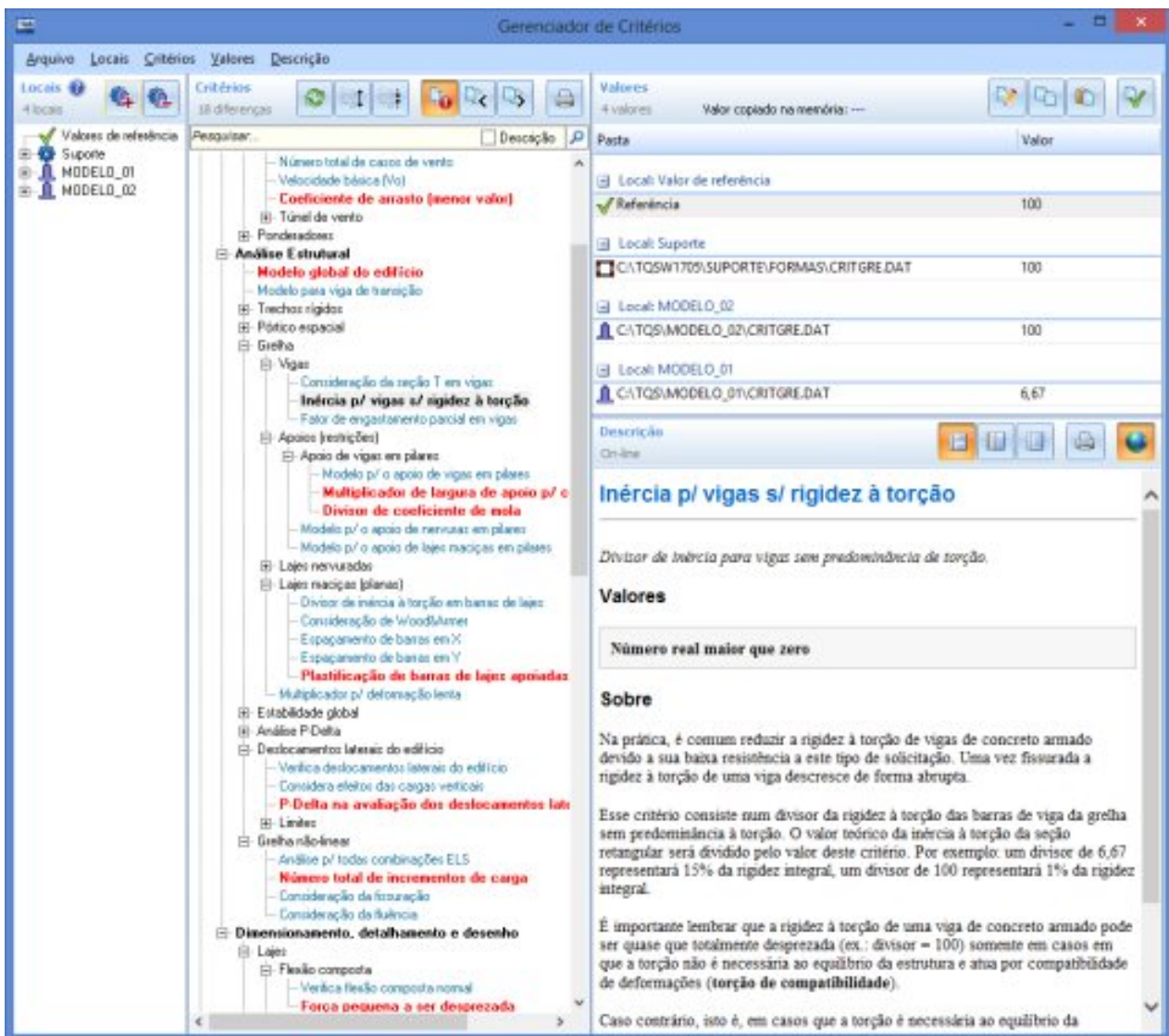
Para acessar o Gerenciador de Critérios, na aba Edifício do Gerenciador TQS, acione o botão "Gerenciador de Critérios".



Clique no botão "Adicionar local..."  e selecione os edifícios que deseja comparar ou alterar os critérios.



Acione o botão "Atualizar lista"  e veja todos os critérios com valores diferentes em vermelho.



Passa para as Diferenças anteriores e seguintes, através dos botões:



No quadro Valores verifique os valores configurados em cada um dos locais para o critério em análise.

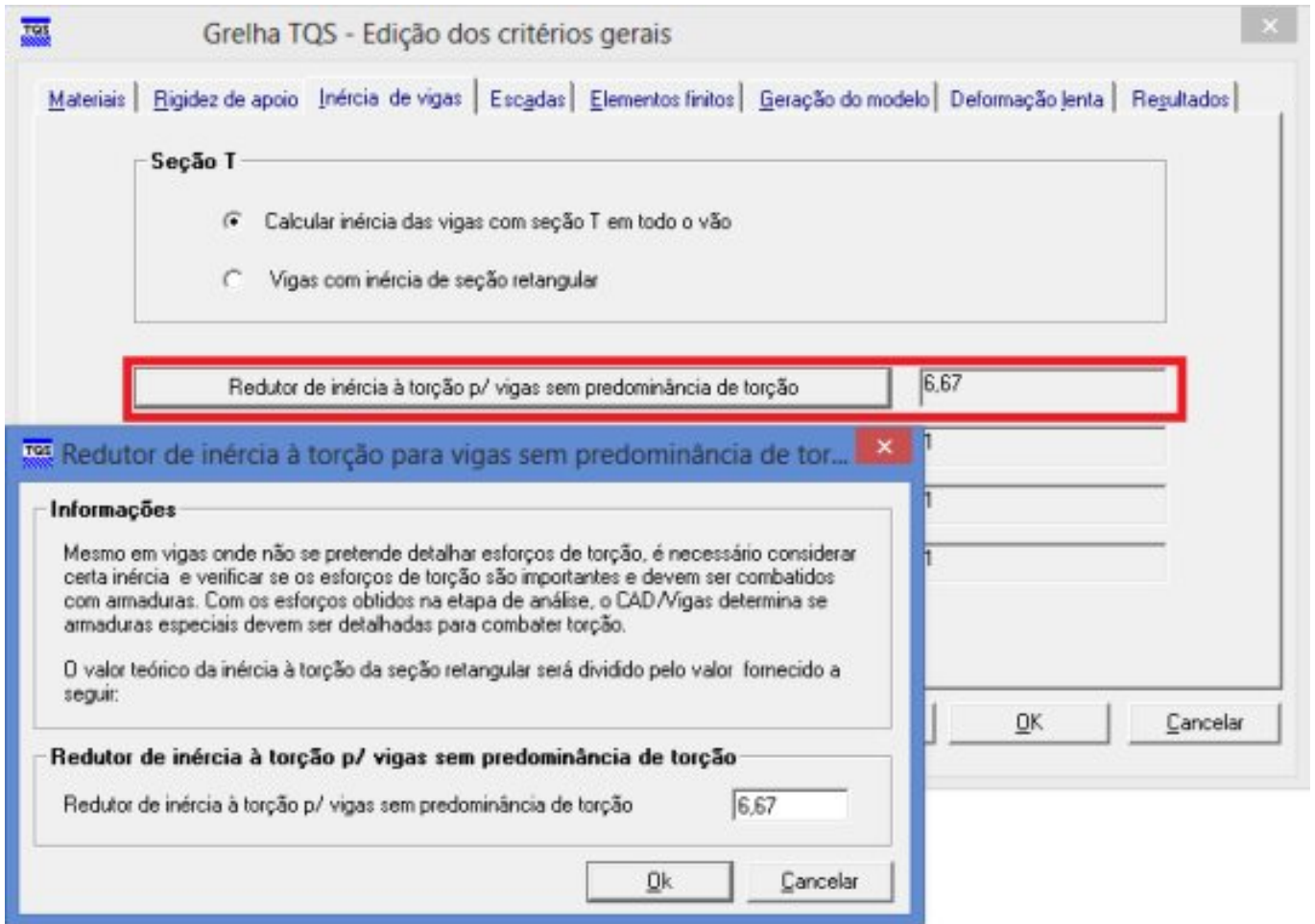
Valores	
4 valores Valor copiado na memória: ---	
Pasta	Valor
Local: Valor de referência	
Referência	100
Local: Suporte	
C:\TQSW1705\SUPORTE\FORMAS\CRITGRE.DAT	100
Local: MODELO_02	
C:\TQS\MODELO_02\CRITGRE.DAT	100
Local: MODELO_01	
C:\TQS\MODELO_01\CRITGRE.DAT	6,67

Local: Valor de referência: Valores de referência

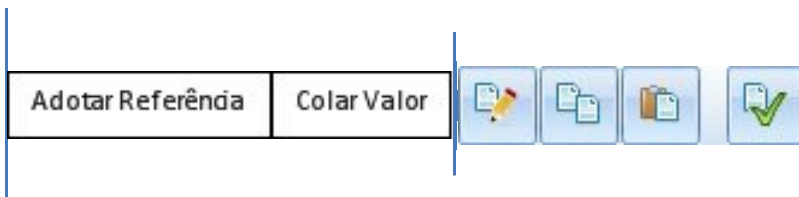
Local: Suporte: Valores definidos nos novos projetos

Local: MODELO_01 e MODELO_02: Valores definidos nos edifícios

Na imagem anterior, veja que o valor para o critério de Redutor de inércia à torção para vigas sem predominância de torção se difere entre os edifícios em análise. Para alterá-lo, basta dar dois cliques sobre a linha do arquivo em que se deseja editar para que seja aberto o programa de edição do critério.



É possível copiar um critério de um edifício e colar em outro, com os comandos <Ctrl + C> e <Ctrl + V> ou definir os valores por meio dos comandos localizados no canto superior direito do quadro Valores.



Copiar Valor

Editar Valor...

Qualquer dúvida com relação à função do critério acesse o quadro Descrição e verifique a descrição.



Inércia p/ vigas s/ rigidez à torção

Divisor de inércia para vigas sem predominância de torção.

Valores

Número real maior que zero

Sobre

Na prática, é comum reduzir a rigidez à torção de vigas de concreto armado devido a sua baixa resistência a este tipo de solicitação. Uma vez fissurada a rigidez à torção de uma viga descrece de forma abrupta.

Esse critério consiste num divisor da rigidez à torção das barras de viga de