

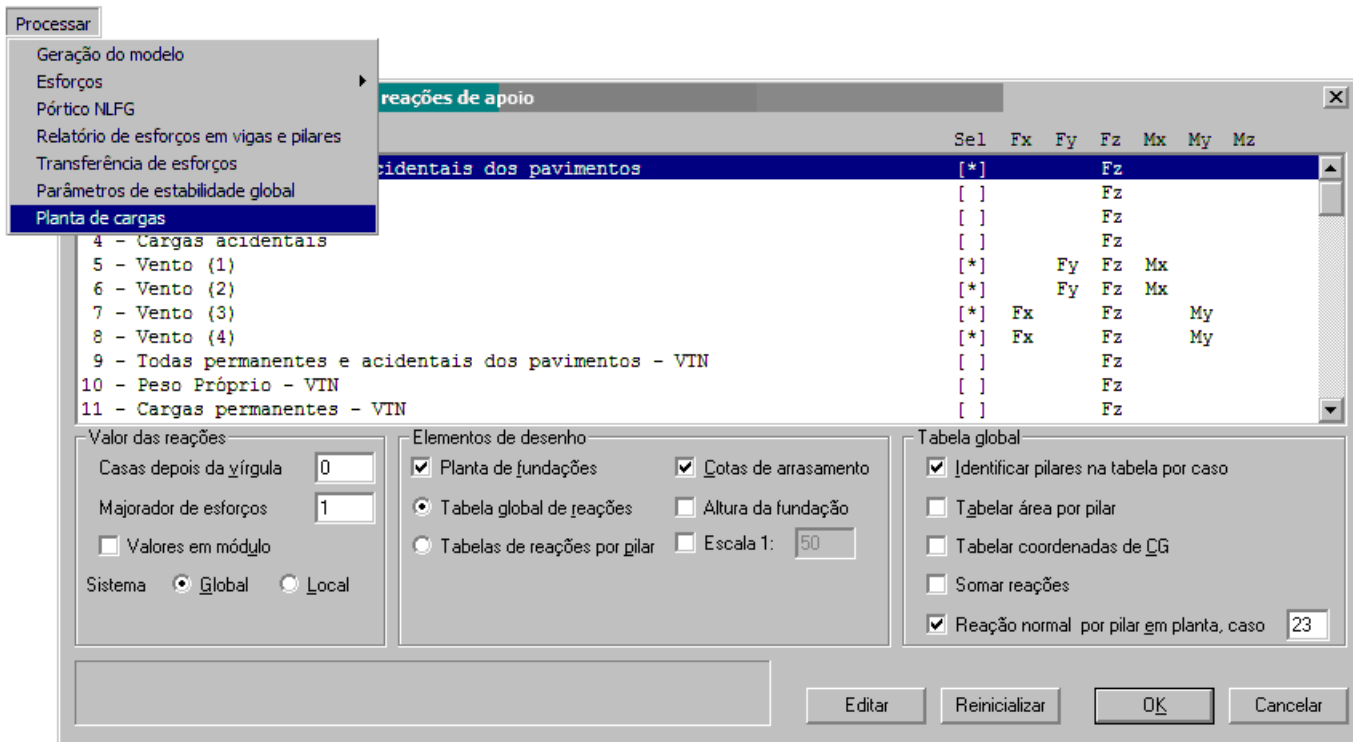
Mapa de Cargas

Dúvida enviada à Comunidade-TQS

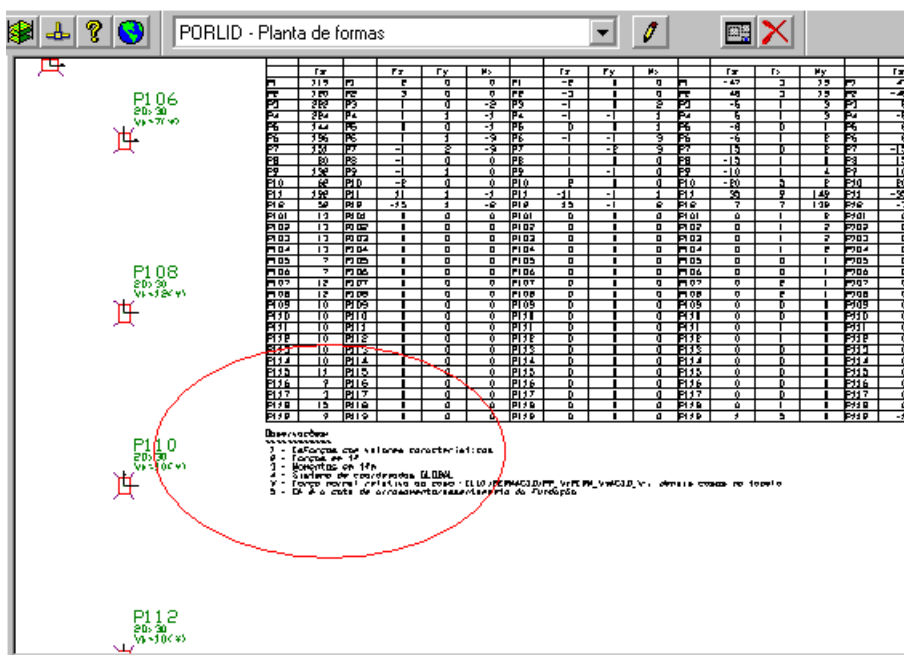
Quando processamos o "PORLID - reações de pórtico em desenho" abaixo da tabela de cargas aparecem algumas notas. Gostaria de saber se existe algum lugar onde podemos mudar essas notas, para que toda vez que ele gerar o PORLID ele puxe automaticamente as notas que queremos.

Resposta

O comando "Processar - Planta de cargas" quando acionado apresenta uma janela interativa, para a qual o desenho Porlid.DWG é gerado em função das variáveis escolhidas:



Atualmente não temos como personalizar a legenda do desenho Porlid.DWG.



Vamos anotar como sugestão para futura implementação com a possibilidade de existir uma caixa para possível anotações na legenda do desenho Porlid.DWG.

Seleção de casos para listagem de reações de apoio

Título	Sel	Fx	Fy	Fz	Mx	My	Mz
1 - Todas permanentes e acidentais dos pavimentos	[*]			Fz			
2 - Peso Próprio	[]			Fz			
3 - Cargas permanentes	[]			Fz			
4 - Cargas acidentais	[]			Fz			
5 - Vento (1)	[*]		Fy	Fz	Mx		
6 - Vento (2)	[*]		Fy	Fz	Mx		
7 - Vento (3)	[*]	Fx		Fz		My	
8 - Vento (4)	[*]	Fx		Fz		My	
9 - Todas permanentes e acidentais dos pavimentos - VTN	[]			Fz			
10 - Peso Próprio - VTN	[]			Fz			
11 - Cargas permanentes - VTN	[]			Fz			

Valor das reações
Casas depois da vírgula: 0
Majorador de esforços: 1
 Valores em módulo
Sistema: Global Local

Elementos de desenho
 Planta de fundações Cotas de arrasamento
 Tabela global de reações Altura da fundação
 Tabelas de reações por pilar Escala 1: 50

Tabela global
 Identificar pilares na tabela por caso
 Tabelar área por pilar
 Tabelar coordenadas de CG
 Somar reações
 Reação normal por pilar em planta, caso: 23

Comentários: []

Editar Reinicializar OK Cancelar

Atenciosamente.

Eng. Armando - Suporte técnico TQS

(11) 9452-0879