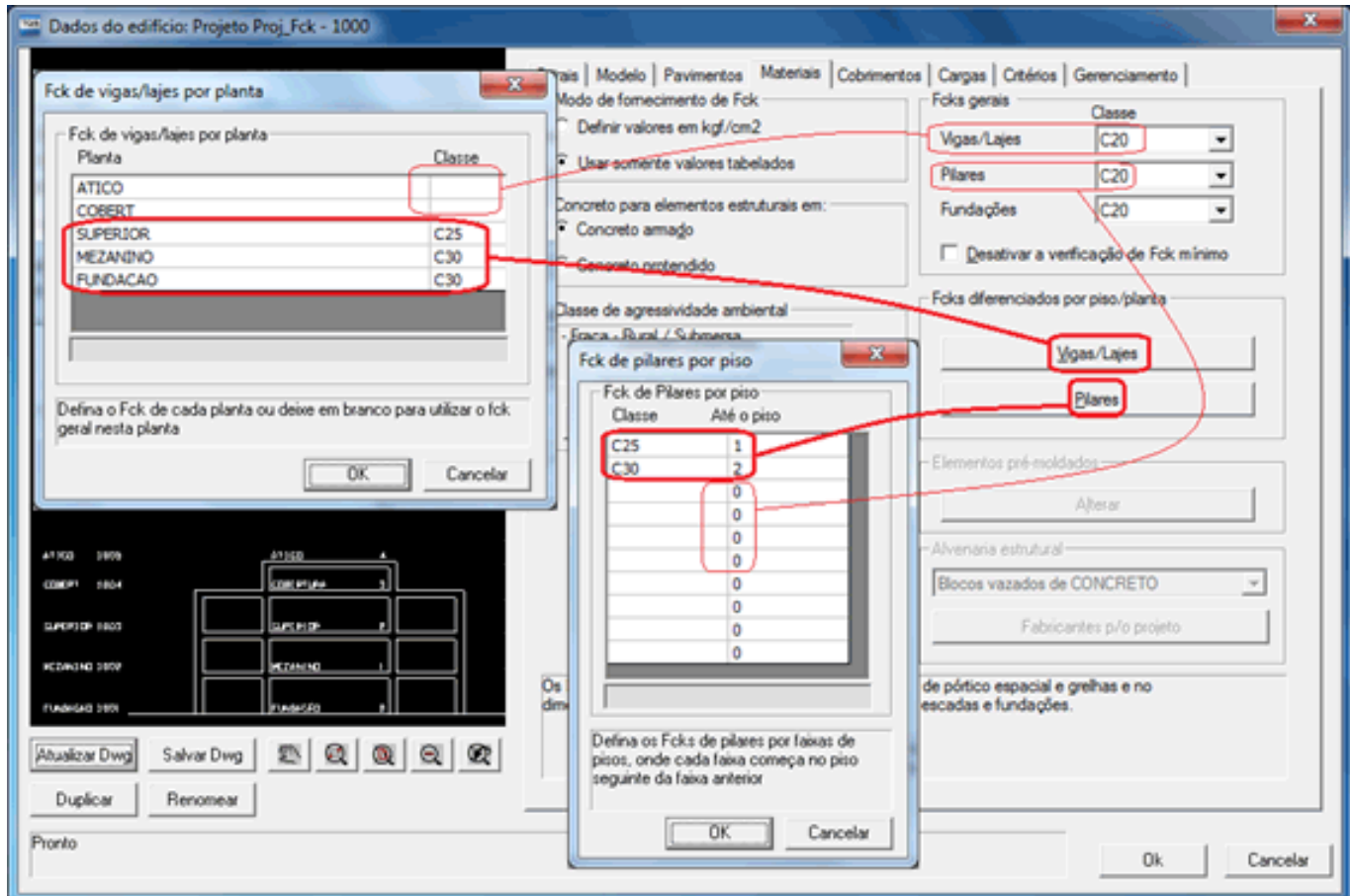


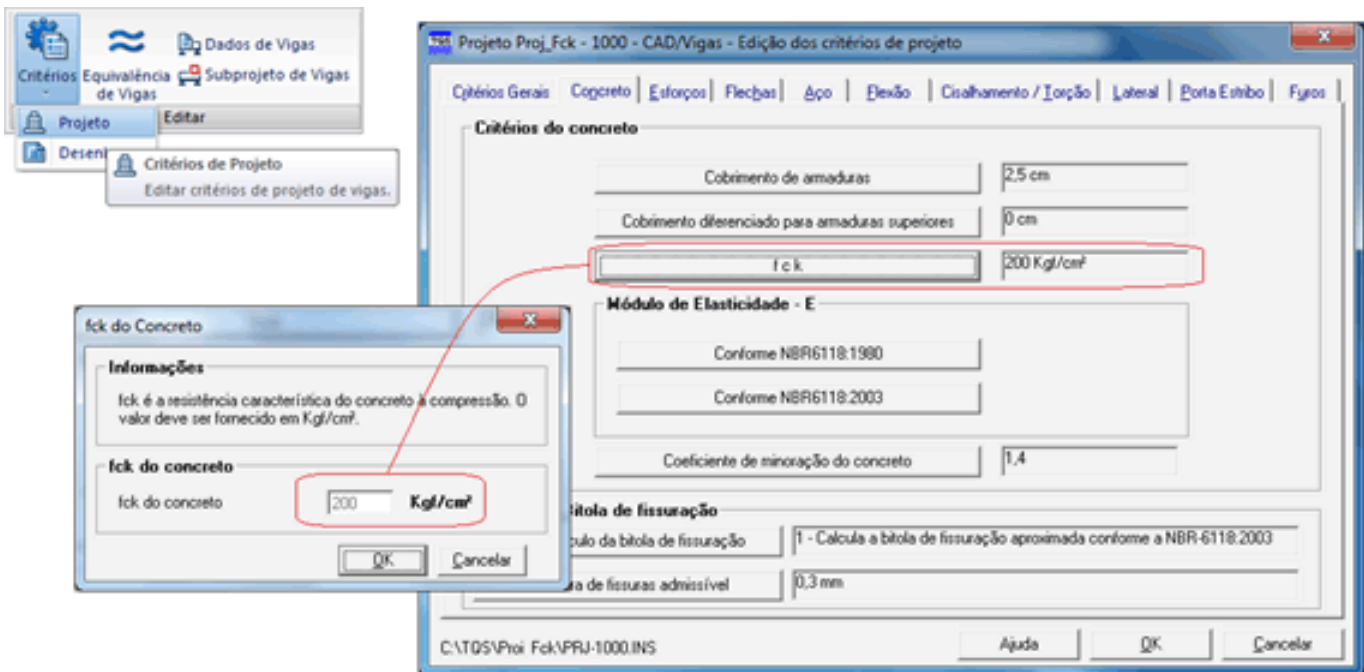
## Fck diferenciado por pavimento (vigas e lajes) e por lance de pilar

Ao processar um edifício pelo TQS, é possível especificar diferentes concretos para dimensionar pilares, vigas e lajes. Realizamos esta definição na edição dos Dados do edifício, onde podemos escolher qual o Concreto que será utilizado no dimensionamento das vigas e lajes de cada um dos pavimentos e/ou de um dos lance de pilares.

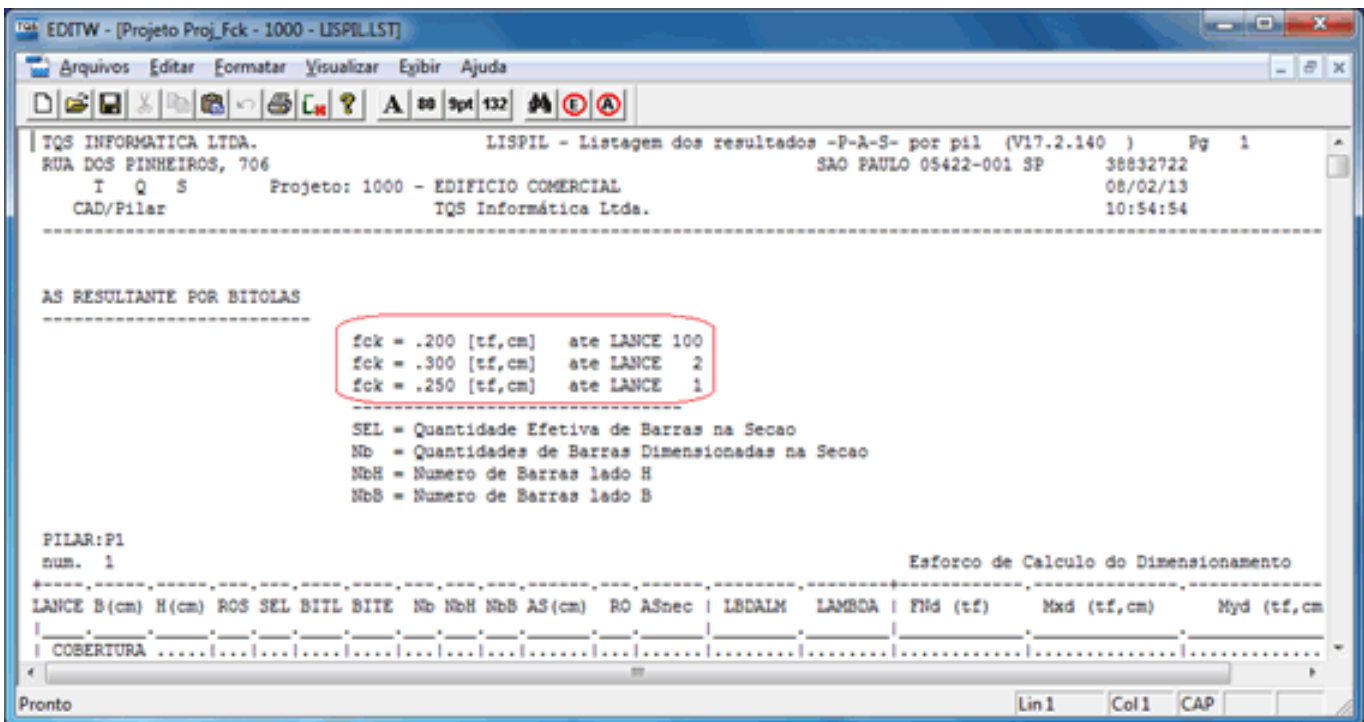


Veja na imagem acima que existe a definição do “Fck Geral” e a opção onde clicamos no botão “Vigas/Lajes” ou no botão “Pilares”, para então definimos valores por planta ou por lance. Neste caso, valores indefinidos ou zero serão assumidos com o “Fck Geral”.

Na edição dos critérios de projeto de vigas, pilares e lajes são apresentados apenas os valores definidos para “Fck Geral”, conforme ilustra a figura a seguir:



Nos relatórios de processamentos são apresentados cada um dos valores de fck utilizados nos dimensionamentos:



Além do valor de fck, definido em (MPa) para cada um dos Concretos utilizados no projeto, também podemos impor as demais características deste concreto, tais como: Massa específica, coeficiente de dilatação térmica, Módulos de Elasticidade, etc...

Critérios Gerais  
 Gerenciador de Critérios  
 Classes de Concreto  
 Cotagem  
 Aço e Desenho de Armação  
 Unidades de Projeto  
 Preços para Estimativas

**Critérios de concreto**

Dados gerais Eck

Título	Fck (MPa)	Fctkm (MPa)	Fctbi (MPa)	Fctbs (MPa)	Eci (MPa)	Ecs (MPa)	Gc (MPa)	Concreto
C15	15	0	0	0	0	0	0	FUNDAÇÕES
C20	20	0	0	0	0	0	0	GERAL
C25	25	0	0	0	0	0	0	GERAL
C30	30	0	0	0	0	0	0	GERAL
C35	35	0	0	0	0	0	0	GERAL
C40	40	0	0	0	0	0	0	GERAL
C45	45	0	0	0	0	0	0	GERAL
C50	50	0	0	0	0	0	0	GERAL

C:\TQS\Proj Fck\CONCRETO.DAT - Edifício