

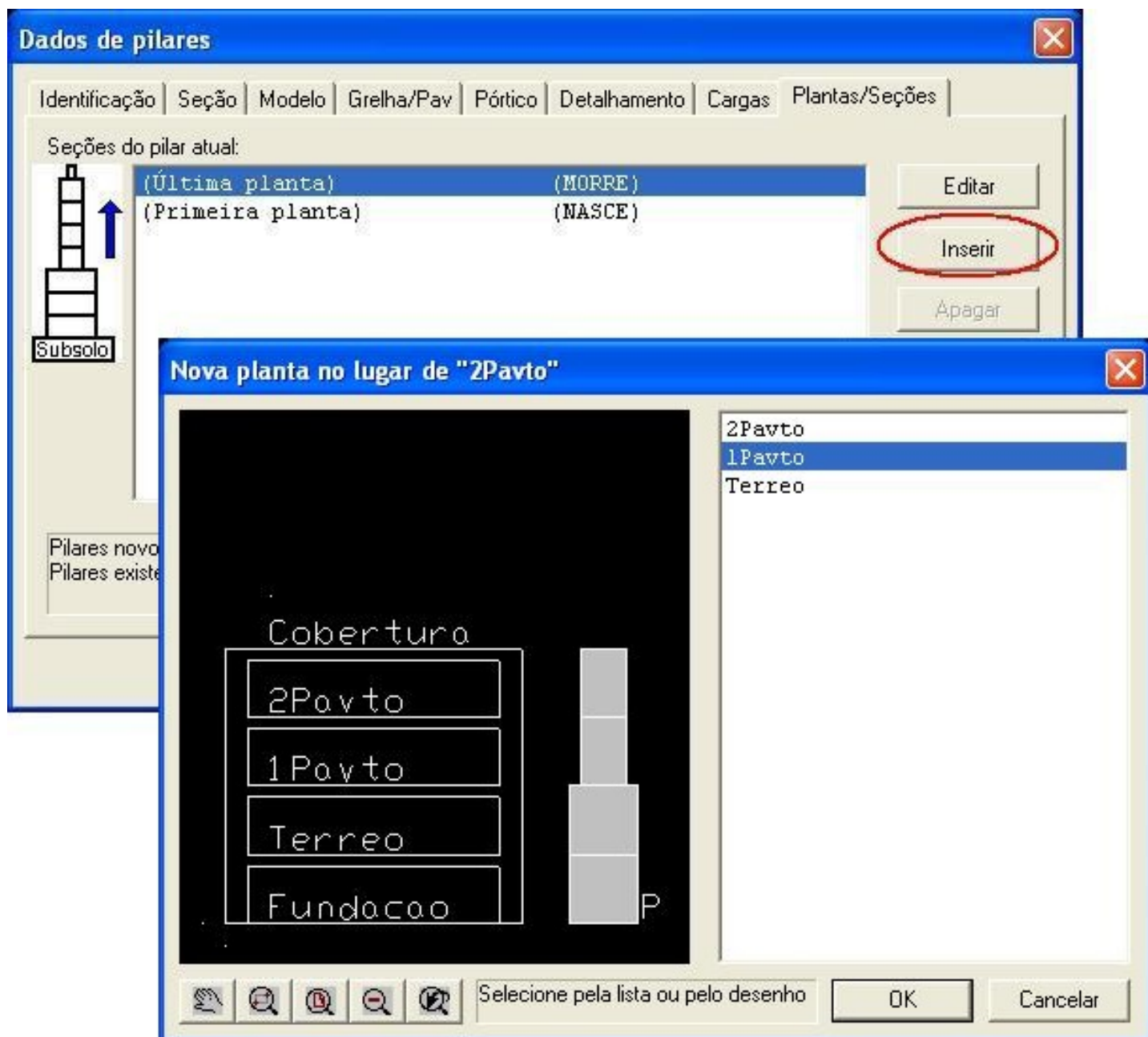
Como inserir pilar com seção variável e pilar inclinado?

Como lançar pilares com seção variável:

Depois de lançar o pilar, edite os dados de pilares, clicando duas vezes sobre o título do pilar.

Na janela da edição de dados de pilares, na guia "Plantas/Seções", selecione o pavimento em que o pilar morre e aperte o botão "Inserir".

Selecione o piso em que o pilar muda de seção e clique OK.



Agora já pode ser indicado a mudança de seção. Para este exemplo:

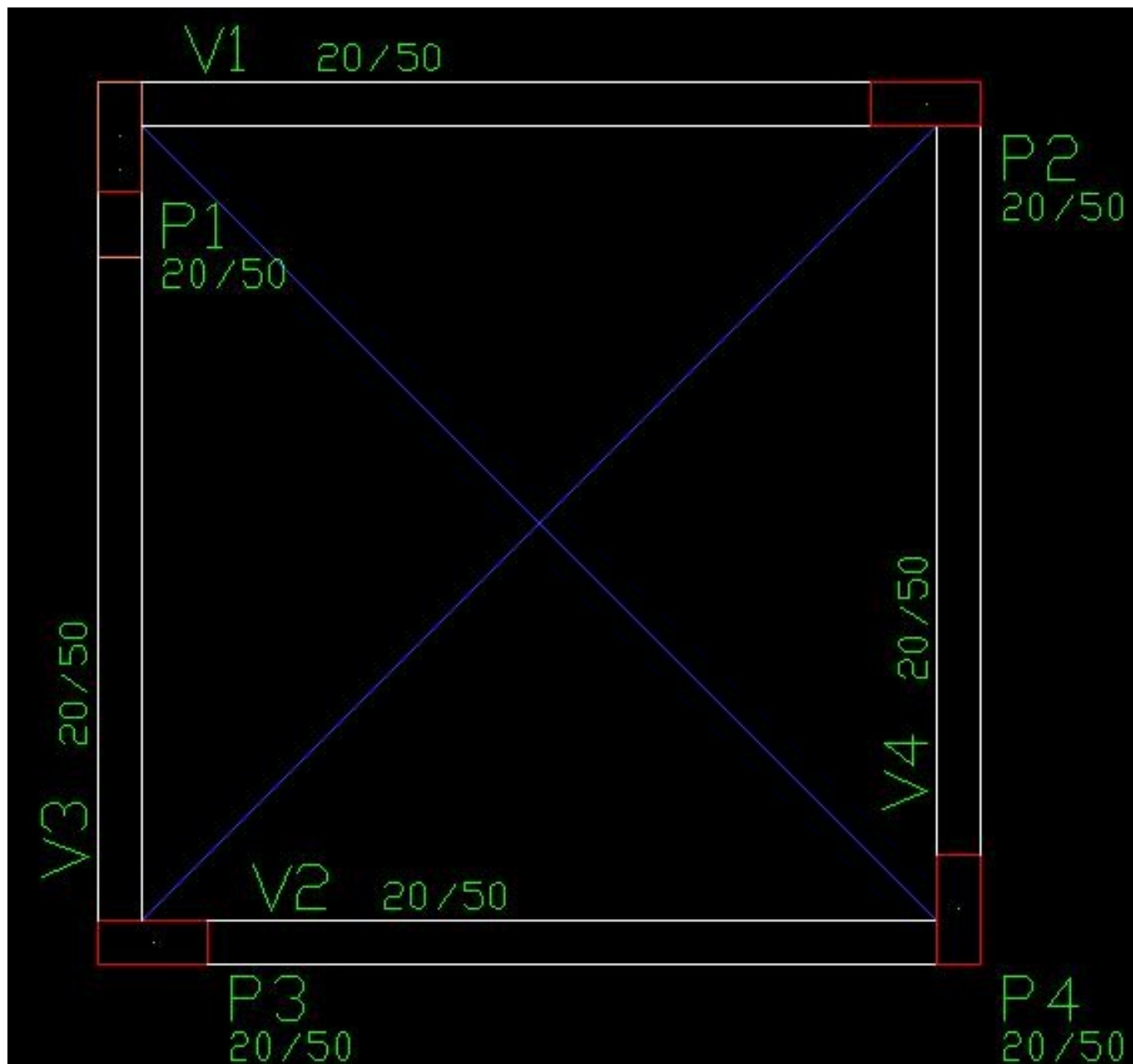
Se o pilar muda de seção do 1Pavto à Cobertura, editar a seção do pilar no modelador no pavimento 2Pavto ou na Cobertura.

Se o pilar muda de seção da Fundação ao 1Pavto, editar a seção do pilar no modelador no pavimento Fundação, Terreo ou 1Pavto.

Se necessário altere o ponto fixo:



No piso em que o pilar muda de seção, neste caso o 1º pavimento, o pilar P1 está com a seção 20x50 (em vermelho) e aparece a mudança de seção do pilar, deste piso para cima (laranja).



Pilar inclinado...

Para o lançamento de pilares inclinados é necessário indicar de lance a lance, caso ele seja inclinado passando por vários lances.

Depois de lançar o pilar, edite os dados de pilares, clicando duas vezes sobre o título do pilar.

Na janela da edição de dados de pilares, na guia "Modelo", marque em Direção "Inclinado".

Dados de pilares [X]

Identificação | Seção | Modelo | Grelha/Pav | Pórtico | Detalhamento | Cargas | Plantas/Seções

O pilar nasce:

- Na base do edifício
- Em viga
- Em outro pilar ou fundação

Trabalha em:

- Compressão
- Tração (tirante)
- Compatibilização

Suporta vento:

- Não
- Sim

Direção:

- Vertical
- Inclinado

Verificar interferências:

- Não
- Sim

O pilar é inclinado, variações de seção serão ligadas no pórtico por barras inclinadas entre os CGs

OK Cancelar

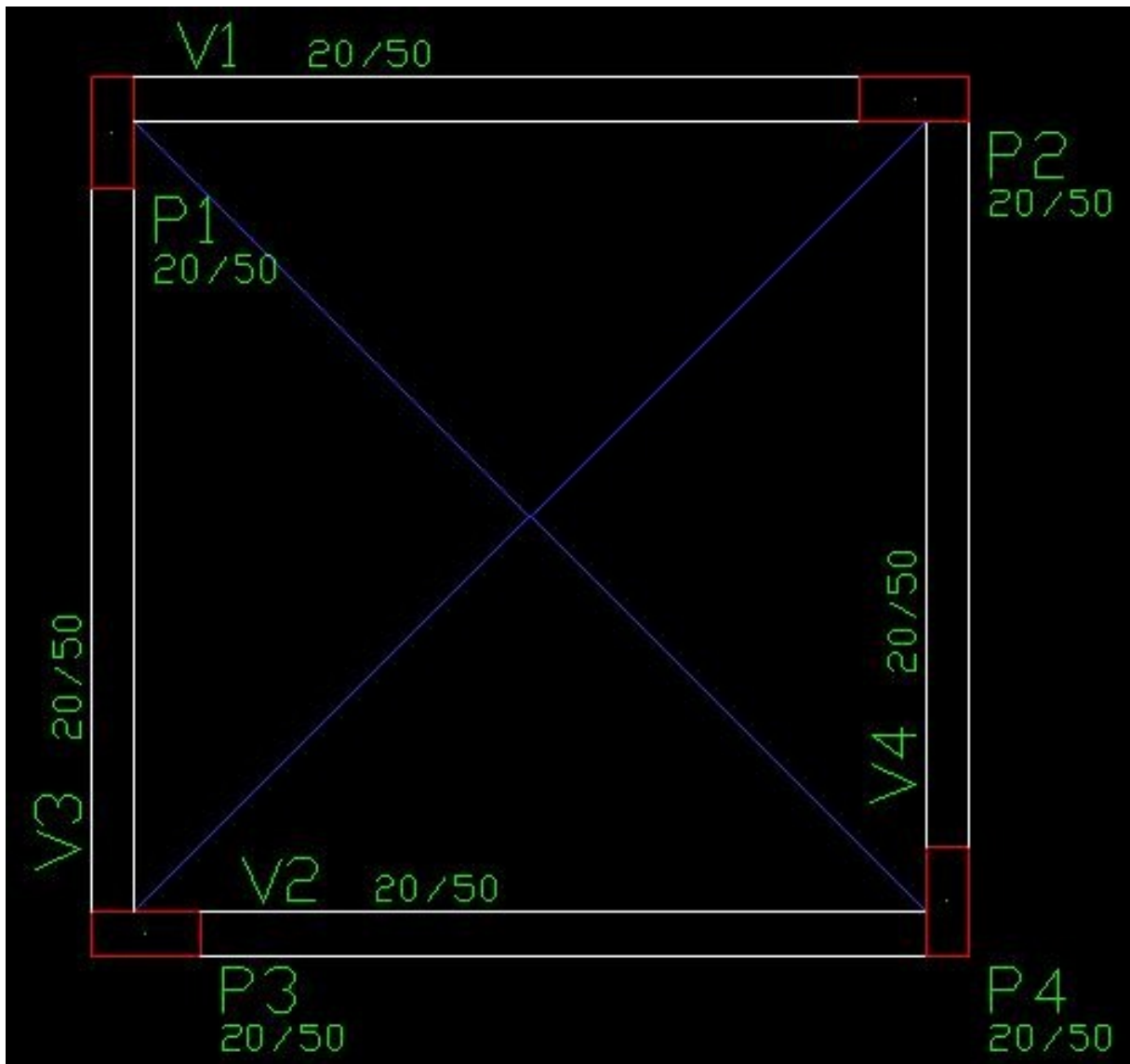
Na guia "Plantas/Seções", selecione o pavimento em que o pilar morre e aperte o botão "Inserir".

Selecione o piso em que o pilar muda de seção e clique OK. Clique em Ok na janela de edição de dados de pilares.

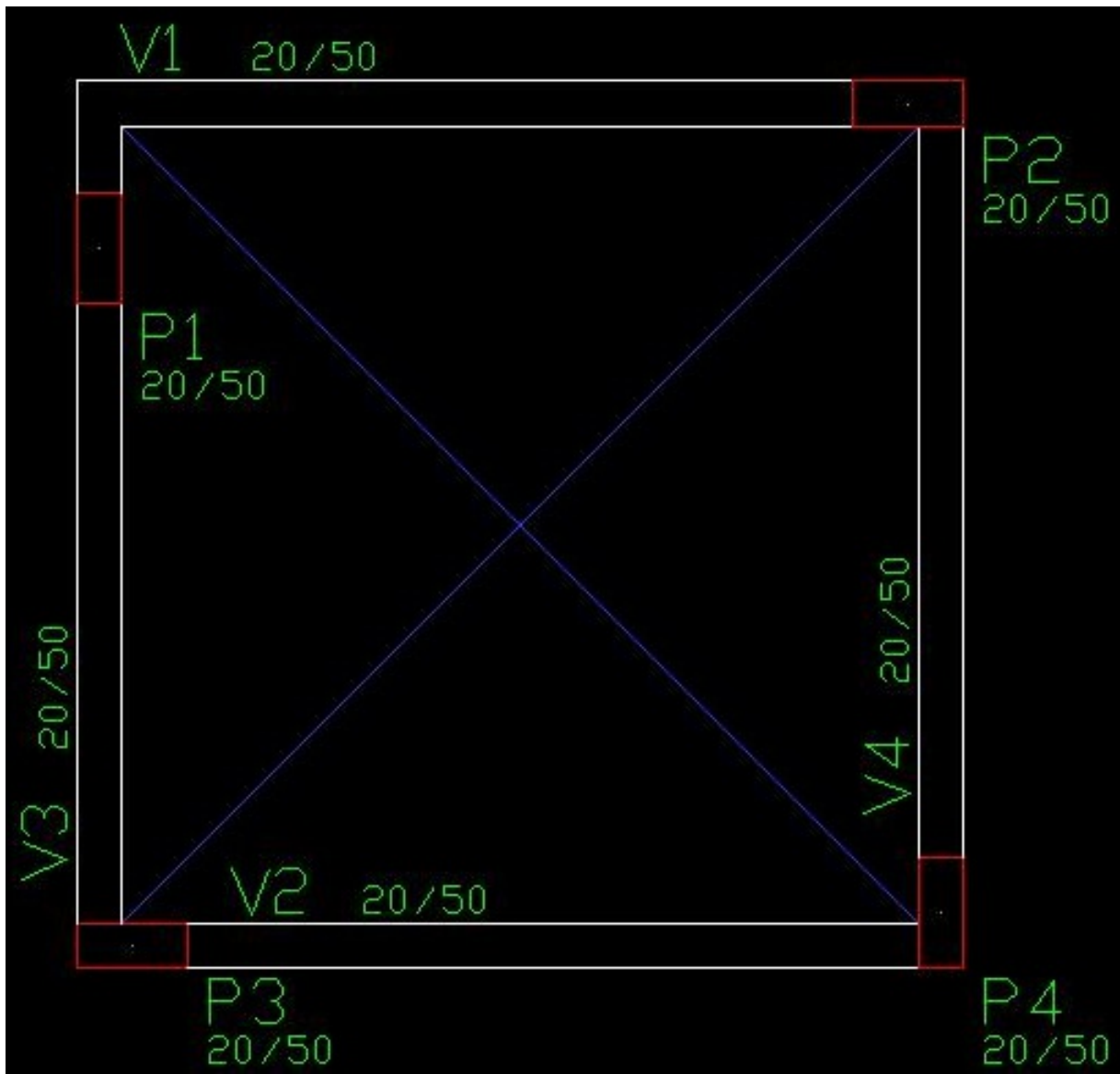


No modelador, no pavimento de cima (nesse caso pavimento Cobertura), mova a seção de cima do pilar para a posição correta.

Pavimento 2Pavto:



Pavimento Cobertura:



Karem

Suporte-TQS

São Paulo.