

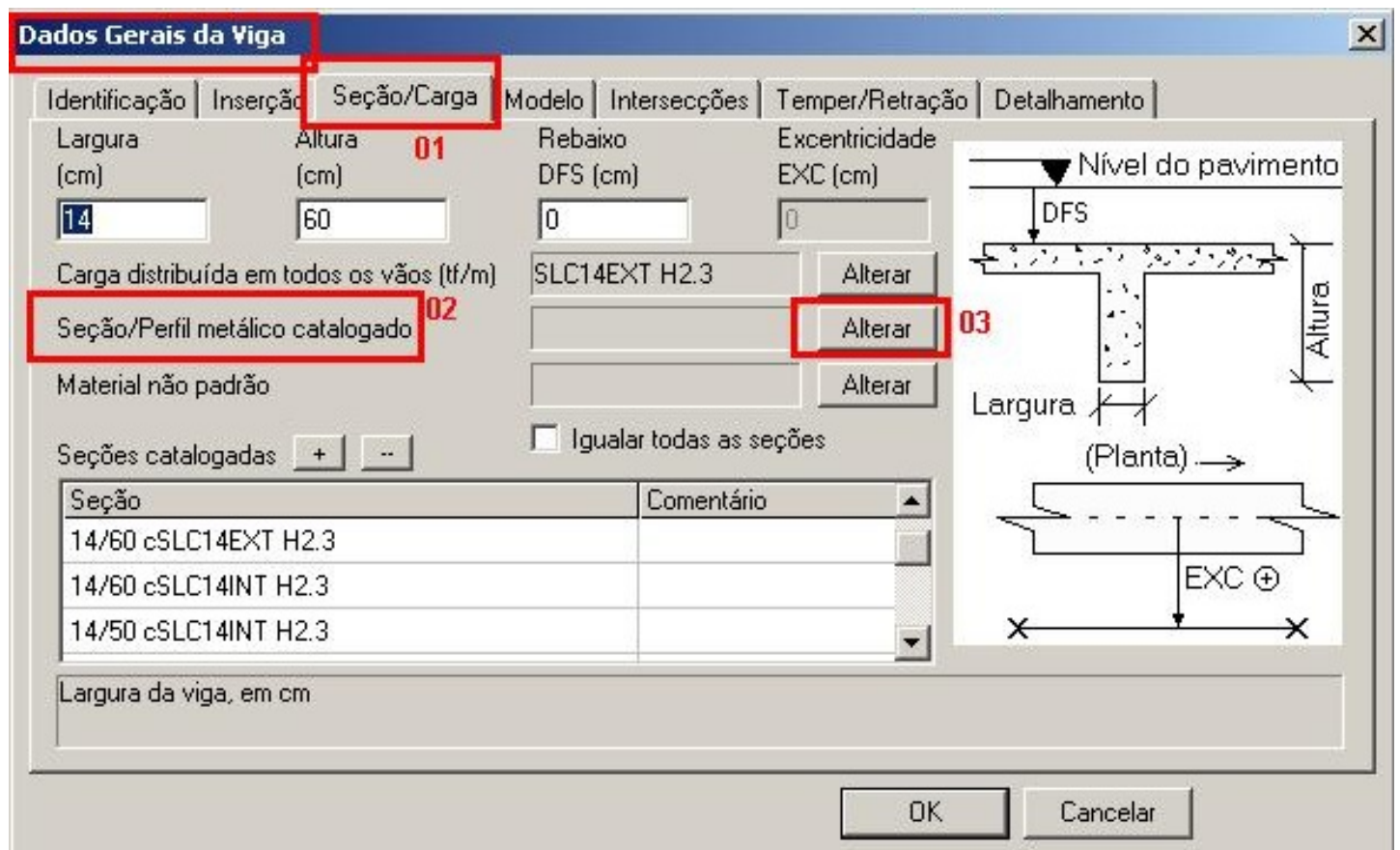
## Alterar uma viga para perfil metálico ou lançar uma viga em perfil metálico

### Dúvida enviada à Comunidade TQS

Como lançar uma viga metálica?

### Resposta

Ao lançar uma estrutura, há na versão V12 a opção de transformar uma viga de concreto para metálica ou lançar a viga como metálica logo na primeiro lançamento da estrutura. Para tal, basta entrar em dados gerais da viga e depois em seção / carga. ( Ítem 01 - Figura 01 )



**Dados Gerais da Viga**

Identificação | Inserção | **Seção/Carga** | Modelo | Intersecções | Temper/Retração | Detalhamento

Largura (cm): 14 | Altura (cm): 60 **01** | Rebaixo DFS (cm): 0 | Excentricidade EXC (cm): 0

Carga distribuída em todos os vãos (tf/m): SLC14EXT H2.3 | Alterar

**Seção/Perfil metálico catalogado** **02** | Alterar **03**

Material não padrão | Alterar

Seções catalogadas: + -  Igualar todas as seções

Seção	Comentário
14/60 cSLC14EXT H2.3	
14/60 cSLC14INT H2.3	
14/50 cSLC14INT H2.3	

Largura da viga, em cm

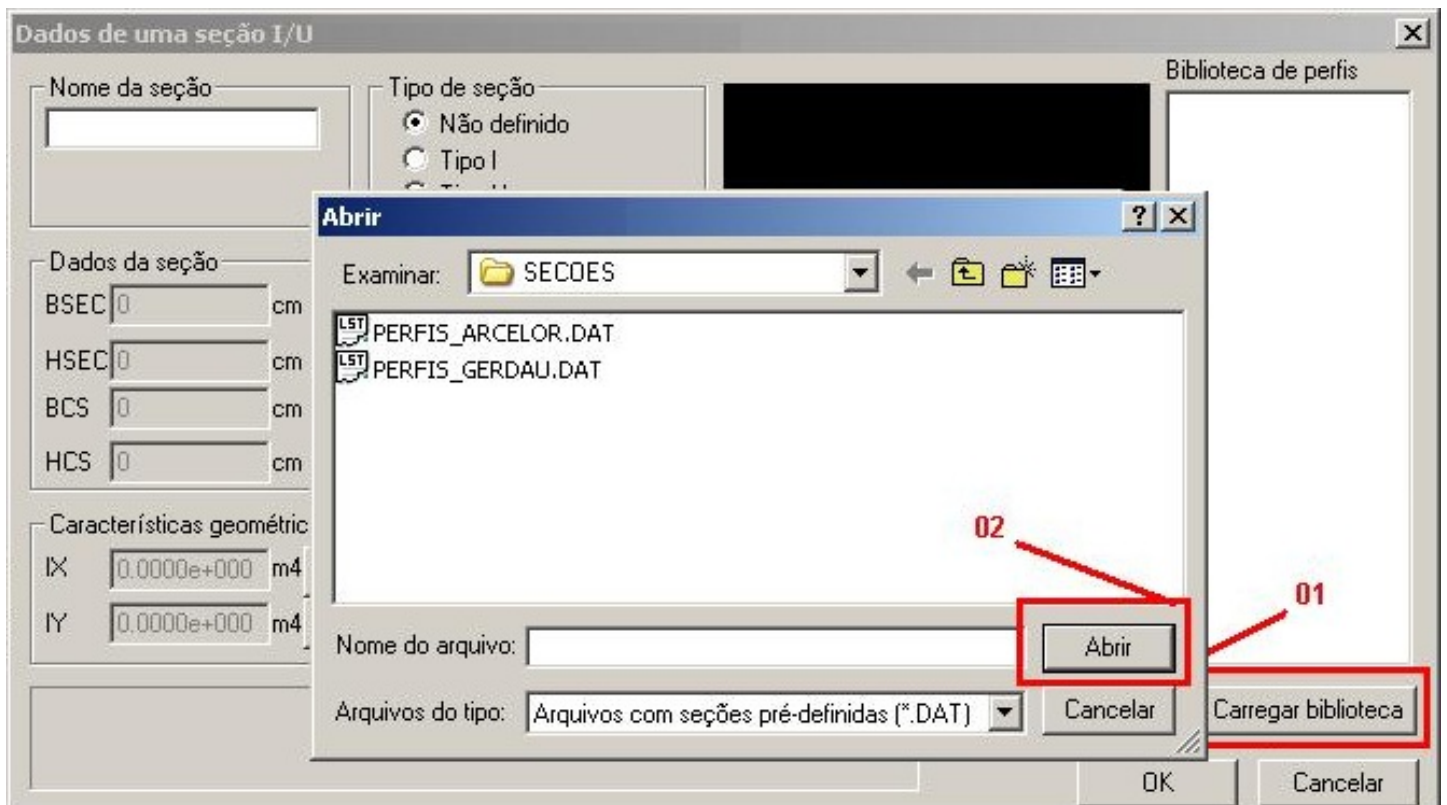
OK Cancelar

Nível do pavimento  
DFS  
Altura  
Largura  
(Planta)  
EXC ⊕

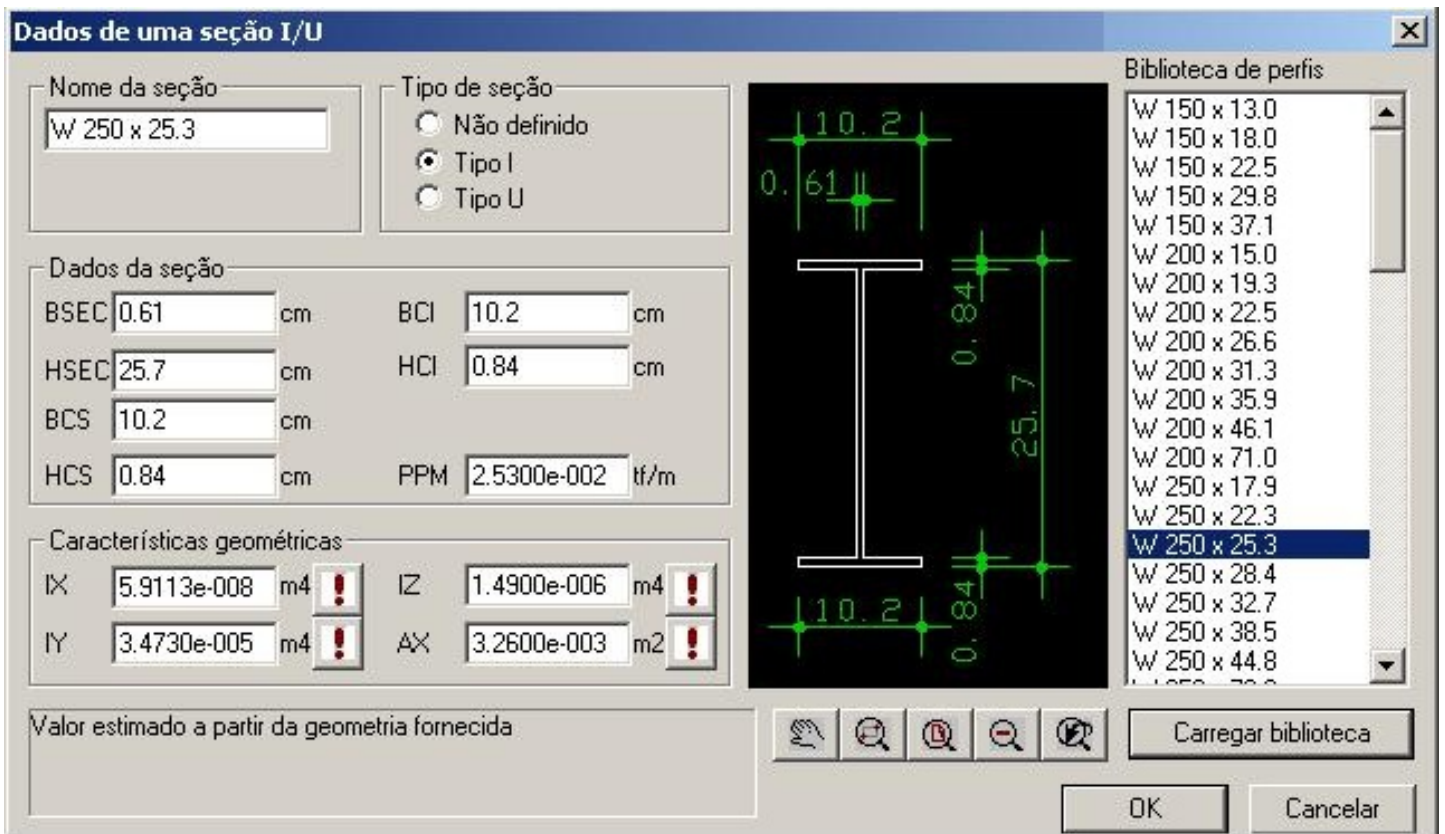
Clique quem alterar ( ítem 03 - figura 01 ), da linha de perfil metálico catalogado ( ítem 02 - figura 01 ). Após clicar em Alterar irá aparecer a tela Edição / Seleção de seções não padrão. Clique em Inserir ( ítem 01 - figura 02 ), irá aparecer uma linha ,aonde deverá ser marcada a opção Atual ( Ítem 02 - Figura 02 ). Feito isso, clique em seção I / U ( Ítem 03 - Figura 02 ).



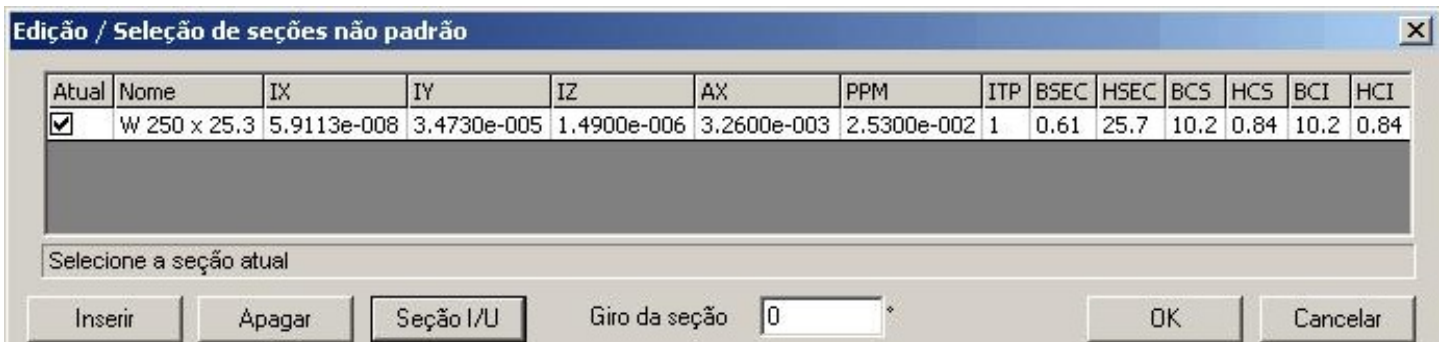
Irá abrir a tela de dados da seção I / U, aonde há a opção de se escolher perfis já catalogados, ou pode-se lançar manualmente todos os dados nessa tela. Se for o caso de escolher algum perfil já catalogado, clique em carregar biblioteca ( item 01 - figura 03 ) e em seguida escolha um dos perfis e clique em abrir ( Ítem 02 - Figura 03 )



Depois de optar por algum perfil irá aparecer todos os dados preenchidos, como dados da seção e características geométricas. ( Figura 04 )



Clique em OK e aparecerá a lista preenchida com os valores relativos ao perfil escolhido ( figura 05 )



Verifique q a opção Atual está marcada. Isso implica em a viga assumir ou não a configuração metálica. Por fim a sua viga no modelador ficará com essa disposição final ( Figura 06 ).



Obrigado pela atenção

Marcos Ruivo