

Acabamento

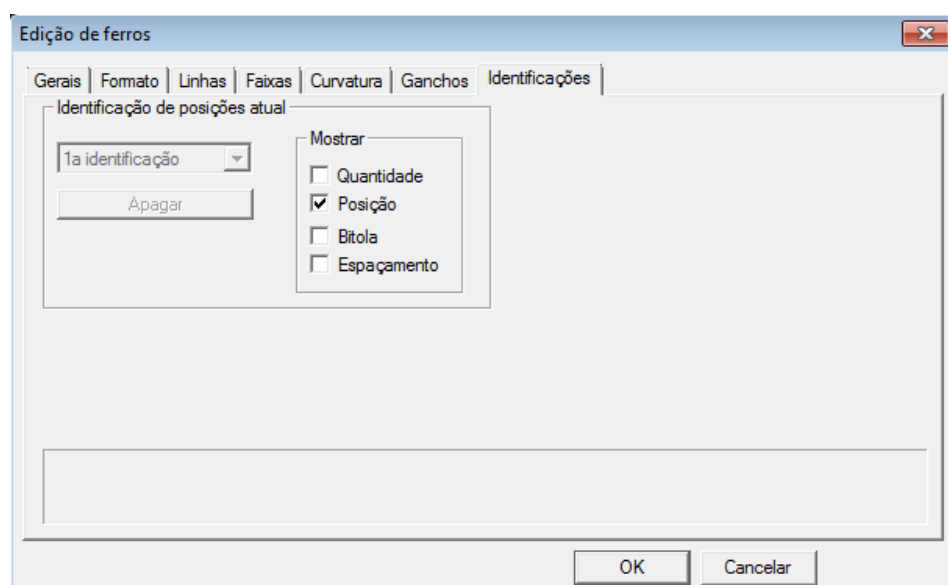
São alguns comandos para complementação de desenhos de armação.

Menu Acabamento	
Comando	Observações
Critérios de identificação	Critérios para os dois comandos de identificação de posições a seguir.
Identificar uma posição	Identifica um ferro em corte como pertencente a uma posição de ferros.
Identificação múltipla	Identifica múltiplos ferros em corte como parte de uma posição de ferros.
Corte A-A	Inserir símbolo de corte A-A
Cota Z	Inserir símbolo de cota Z
Cota XY	Inserir símbolo de cota XY

Identificação de posições

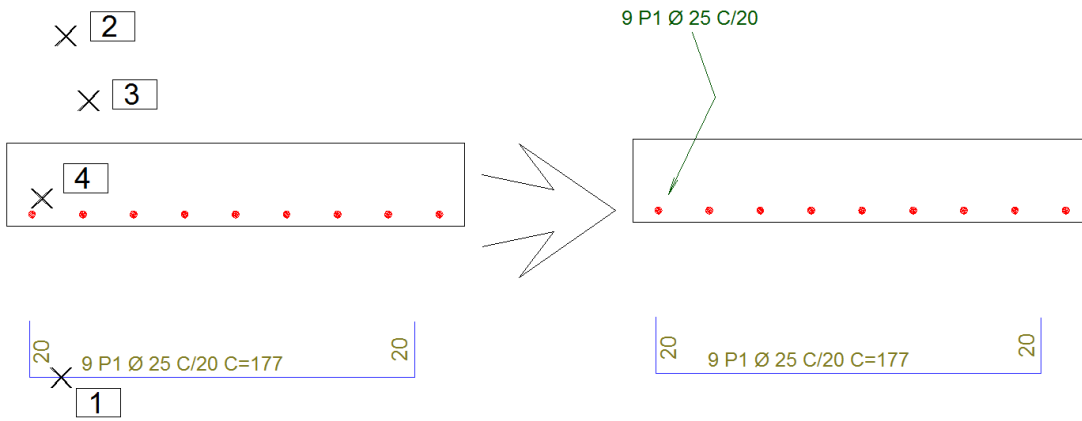
São cotagens com linhas de chamada, que servem para indicar que ferros em corte pertencem a uma posição. Os elementos gráficos gerados na identificação passam a fazer parte do ferro associado, de maneira que mantém atualizados quaisquer dados mostrados como número da posição, quantidade, etc., se o ferro associado for alterado.

Os dados mostrados em uma identificação de posição são controlados pelos critérios de identificação:



Um ferro pode ter várias identificações de posições associadas. Quando um ferro é editado, cada uma delas pode ser selecionada na lista acima. Se o ferro for apagado, todas as identificações serão apagadas com ele. Os elementos que podem ser mostrados em uma identificação são quantidade, posição, bitola e espaçamento.

Temos dois tipos de identificação. A primeira com o comando "Identificar uma posição", com uma linha de chamada poligonal e uma flecha, que aponta para um ferro em corte:



Comando: "Identificar uma posição"

ferro de referência: <B1> no PT1

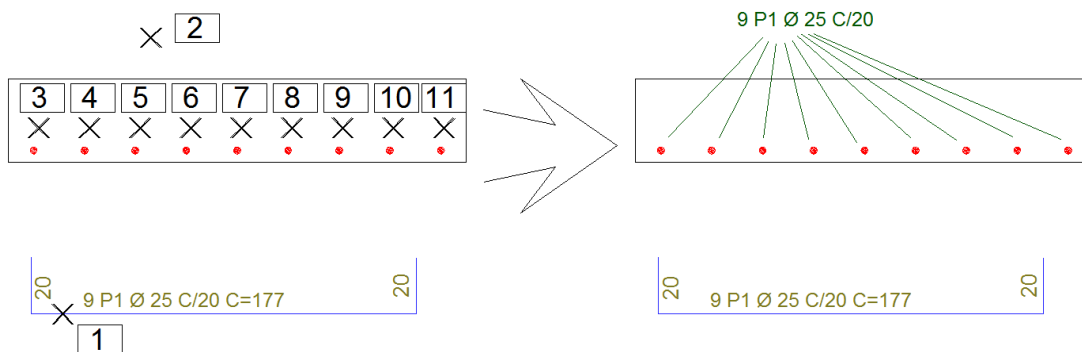
texto de identificação: <B1> no PT2

Ponto de identificação: <B1> no PT3

Ponto de identificação: <B1> no PT4

Ponto de identificação: <Enter>

A segunda, através do comando "Identificação múltipla", com linhas de chamadas simples apontando para vários ferros em corte:



Comando: "Identificação múltipla"

ferro de referência: <B1> no PT1

texto de identificação: <B1> no PT2

Ponto de identificação:

Ponto de identificação: <B1> no PT11

Ponto de identificação: <Enter>

Corte A-A, Cota Z e Cota XY

Os comandos "Acabamento, Corte A-A", "Cota Z" e "Cota XY" inserem blocos padrão conforme a figura:



