

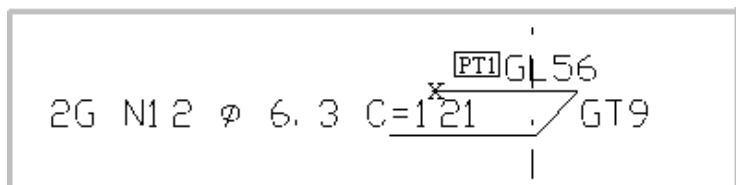
## Armadura Secundária

Com o comando "Arm. sec." do menu principal, faremos todas as alterações em grampos e em armadura lateral (costela). Podemos modificar comprimentos, dimensões, bitolas, dobras, de ferros existentes, assim como apagar, inserir, editar, etc.

## Editar Grampos

Executando o comando "Arm. sec." - "Editar Grampos", é possível a edição de dados de grampos como: bitola, dimensões, número de ramos e posição.

Acione também pelo ícone  através da barra de ferramentas.

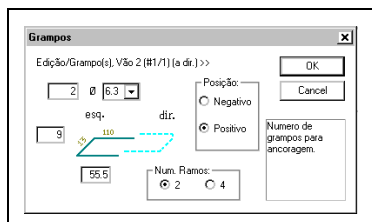


Comando: [Editar grampo]

Selec. o(s) grampo(s) a editar: <B1> no PT1

Selec. o(s) grampo(s) a editar: <ENTER>

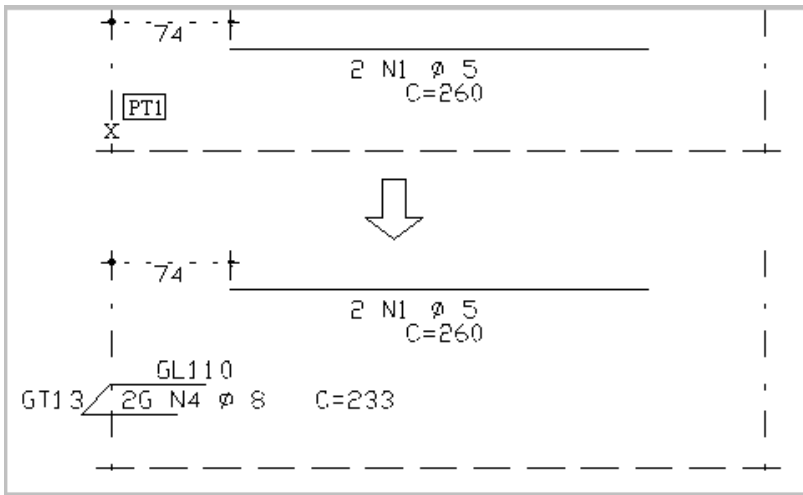
Após a execução desse comando a seguinte tela será apresentada:

 <p>The screenshot shows a dialog box titled 'Grampos' with the subtitle 'Edição/Grampo(s), Vão 2 (H1/1) (a dir.) &gt;&gt;'. It contains several fields: '2' in a box, 'Ø 6.3' in a dropdown, '110' in a box, '65.5' in a box, and 'Num. Ramos: 2' with radio buttons. There are also radio buttons for 'Posição: Negativo' and 'Positivo', and buttons for 'OK' and 'Cancel'.</p>	<p>Nesta tela estão todos os dados editáveis de grampos. É possível a edição da: quantidade, bitola, dimensões, número de ramos e posição. O quadro ao lado explica cada campo editável.</p>
--	--

## Inserir Grampos

Executando o comando "Arm. sec." - "Inserir Grampos", é possível a inserção de grampos no desenho de armaduras da viga que está sendo editada.

Acione também pelo ícone  através da barra de ferramentas.



Comando: [Inserir grampo]

Selec. o vão (próximo do apoio a inserir): <B1> no PT1

Após a execução desse comando a seguinte tela será apresentada:

**Grampos**

Inserir Grampo(s), Vão 2 << (a esquerda)

Quantidade:  Bitola:

esq.  dir.

Posição:  Negativo  Positivo

Num. Ramos:  2  4


Dimensão longitudinal do grampo (cm):

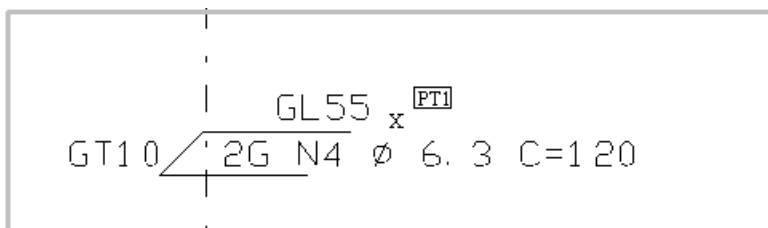
OK Cancel

Ao inserir um grampo, podemos escolher a quantidade, bitola, dimensões, posição e o número de ramos. O quadro ao lado explica cada campo editável.

## Apagar Grampos

Através do comando "Arm. sec." - "Apagar Grampos", podemos apagar (excluir) grampos existentes na viga que está sendo editada.

Acione também pelo ícone  através da barra de ferramentas.



Comando: [Apagar grampo]

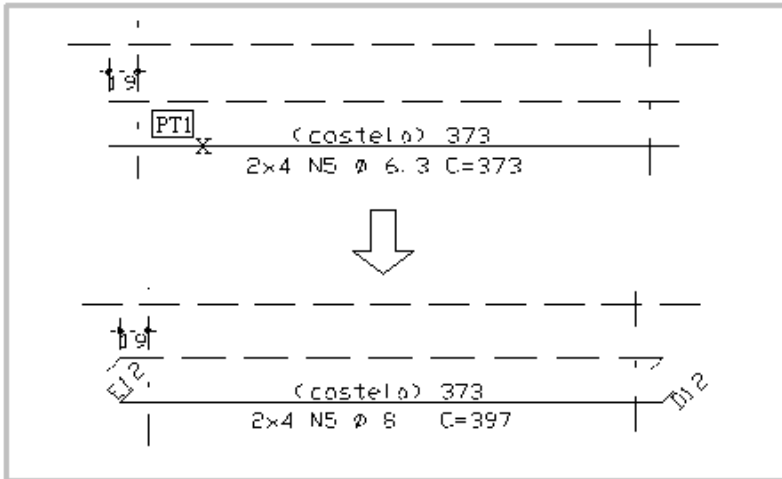
Selec. o(s) grampo(s) p/ apagar: <B1> no PT1

Selec. o(s) grampo(s) p/ apagar: <ENTER>

## Editar Armadura Lateral

Executando o comando "Arm. sec." - "Editar Arm. lateral", é possível a edição da armadura lateral no desenho de armaduras da viga que está sendo editada.

Acione também pelo ícone  através da barra de ferramentas.

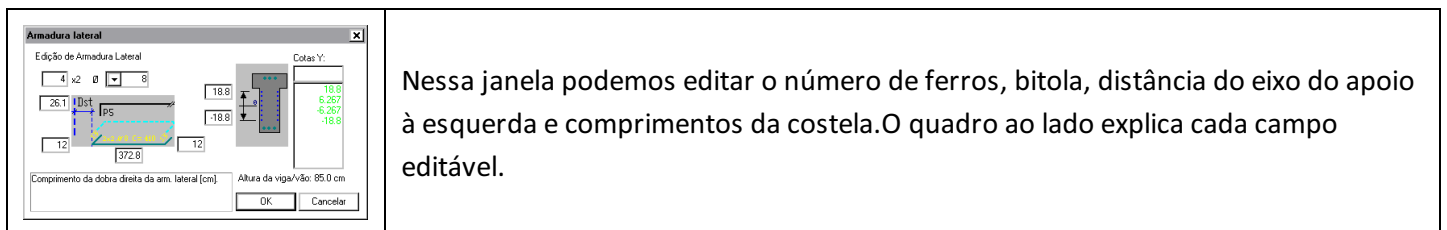


Comando: [Editar armadura lateral]

Selec. os ferros a editar: <B1> no PT1

Selec. os ferros a editar: <ENTER>

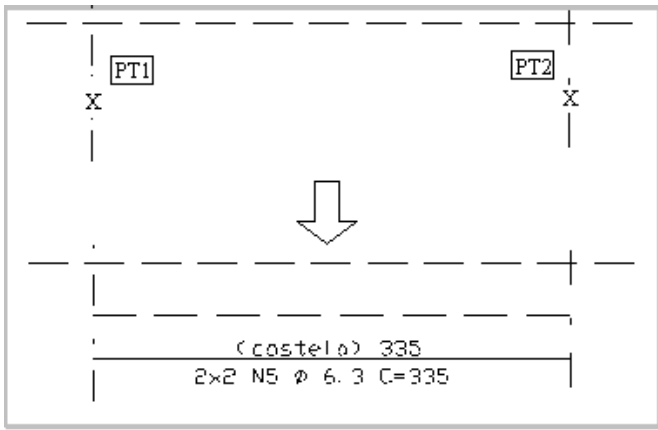
Após a execução desse comando a seguinte tela será apresentada:



## Inserir Armadura Lateral

Através do comando "Arm. sec." - "Inserir Arm. lateral", podemos inserir armadura lateral na viga que está sendo editada.

Acione também pelo ícone  através da barra de ferramentas.

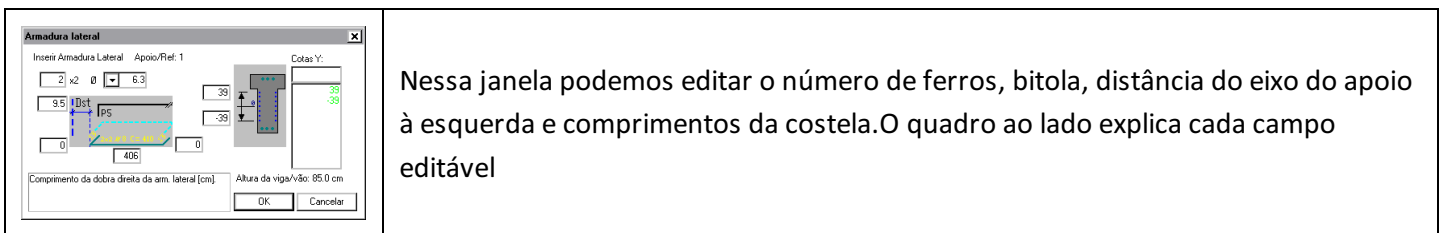


Comando: [Inserir armadura lateral]

Selec. ponto inicial para o ferro: <B1> no PT1

Selec. ponto final para o ferro: <B2> no PT2

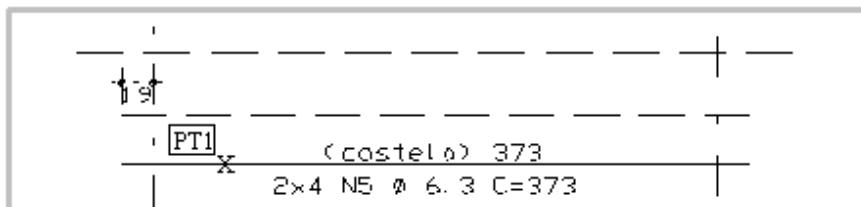
Após a execução desse comando a seguinte tela será apresentada:



## Apagar Armadura Lateral

Executando o comando "Arm. sec." - "Apagar Arm. lateral", é possível a exclusão da armadura lateral no desenho de armaduras da viga que está sendo editada.

Acione também pelo ícone  através da barra de ferramentas.




Comando: [Apagar armadura lateral]

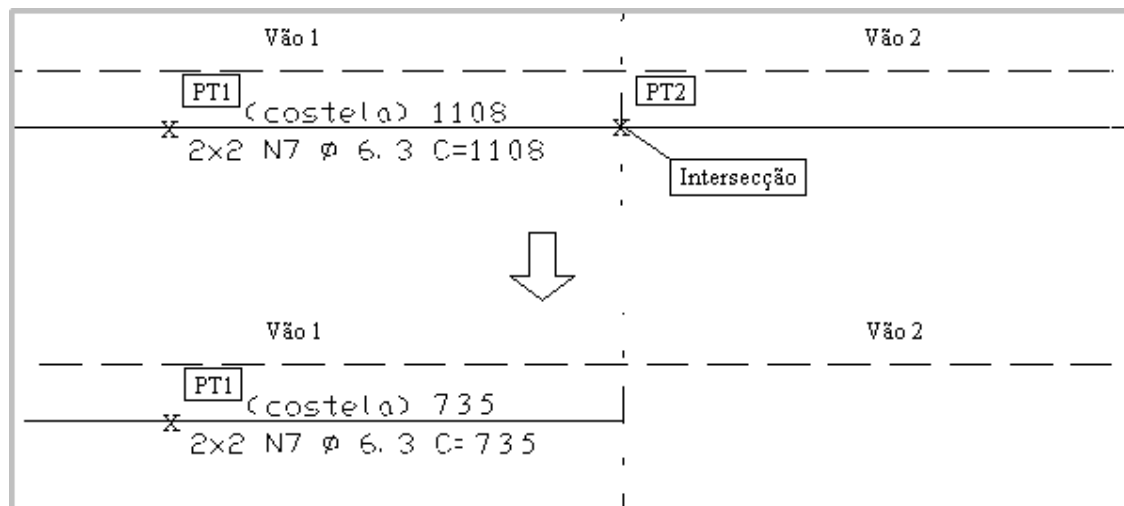
Selec. os ferros para apagar: <B1> no PT1

Selec. os ferros para apagar: <ENTER>

## Quebrar Armadura Lateral

Através do comando "Arm. sec." - "Quebrar Arm. lateral", podemos quebrar armadura lateral na viga que está sendo editada. Este comando só é válido para vigas com dois ou mais vãos e com a mesma armadura lateral.

Acione também pelo ícone  através da barra de ferramentas.



Comando: [Quebrar armadura lateral]

Selec. o ferro para quebrar: <B1> no PT1, ENTER confirma

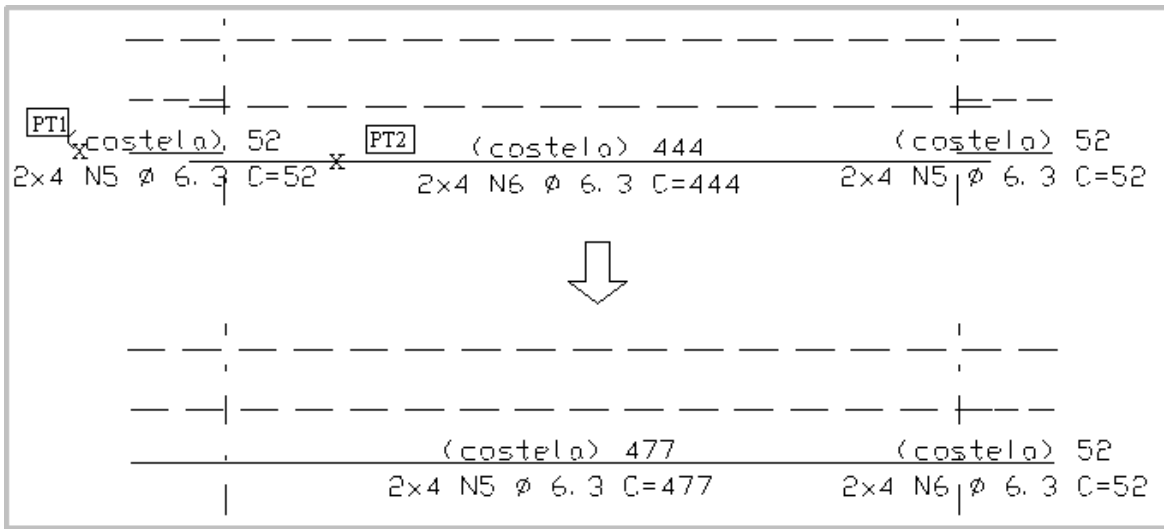
Selec. o ferro para quebrar: <ENTER>

Ponto para quebrar o ferro: <B1> no PT2 (intersecção)

## Juntar Armadura Lateral

Através do comando "Arm. sec." - "Juntar Arm. lateral", podemos juntar duas armaduras laterais da viga que está sendo editada.

Acione também pelo ícone  através da barra de ferramentas.



Comando: [Juntar armadura lateral]

Selec. os dois ferros p/ Juntar: <B1> no PT1

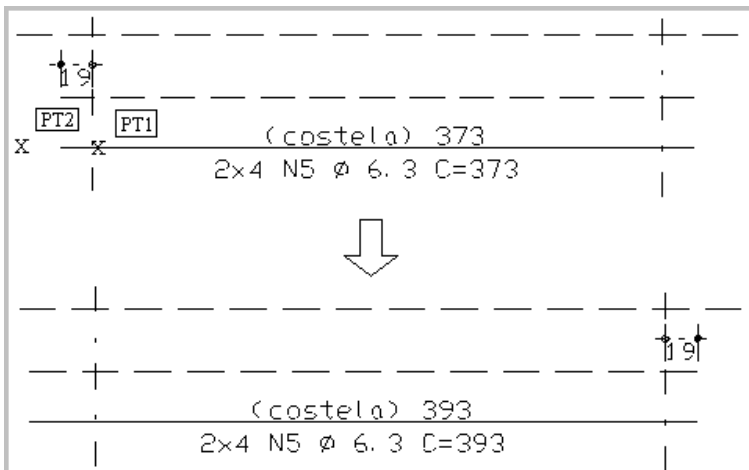
Selec. os dois ferros p/ Juntar: <B2> no PT2

Selec. os dois ferros p/ Juntar: <ENTER>

## Alterar Ponta de Armadura Lateral

Executando o comando "Arm. sec." - "Alt.ponta/Arm. lateral", é possível a alteração da ponta de início ou de fim da armadura lateral.

Acione também pelo ícone  através da barra de ferramentas.



Comando: [Altera ponta de armadura lateral]

Selec. o ferro p/ esticar: <B1> no PT1

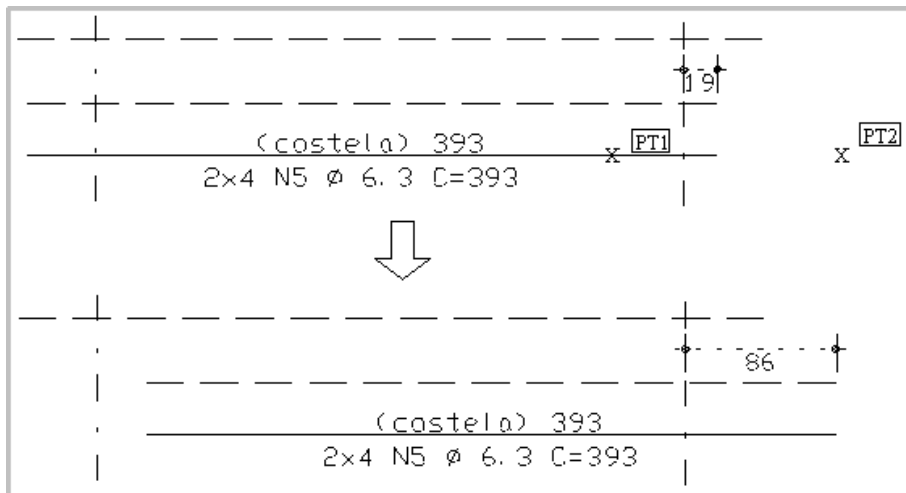
Selec. o ferro p/ esticar: <ENTER>

Valor a esticar/encurtar (cm) ou pto.final: <B1> no PT2

## Mover Armadura Lateral

Executando o comando "Arm. sec." - "Mover Arm. lateral", é possível mover a armadura lateral no desenho de armaduras, da viga que está sendo editada.

Acione também pelo ícone  através da barra de ferramentas.



Comando: [Mover armadura lateral]

Selec. o ferro para mover: <B1> no PT1

Selec. o ferro para mover: <ENTER>

Valor a mover (cm) ou ponto final: <B1> no PT2