

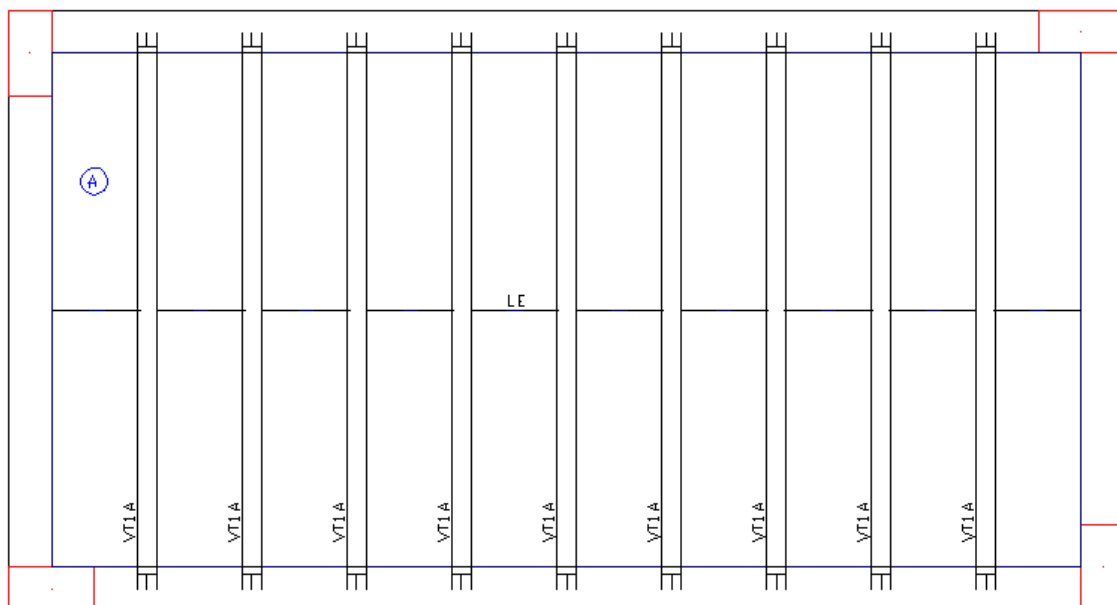
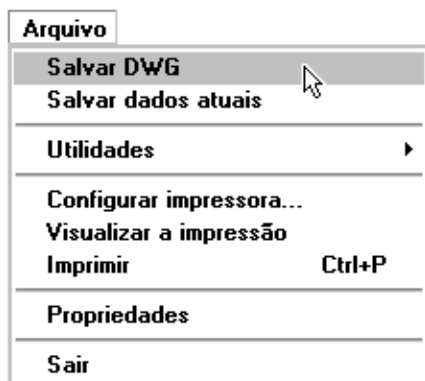
Tabelas

Neste capítulo, será demonstrado como gerar os desenhos finais e as tabelas de quantitativos dos elementos que compõem uma laje treliçada.

Desenhos em planta

Planta de locação das vigotas treliçadas

O desenho em planta com a locação das vigotas treliçadas e as linhas de escoramento deve ser gerado dentro do próprio Editor de Esforços e Armaduras. Basta salvar o desenho que está sendo visualizado na janela gráfica do editor, clicando no menu “Arquivos” “Salvar DWG”, conforme mostra a figura a seguir.



O prefixo do título das vigotas, bem como suas numerações, estarão de acordo com os critérios de projeto explicados no cap. 6.1.8.

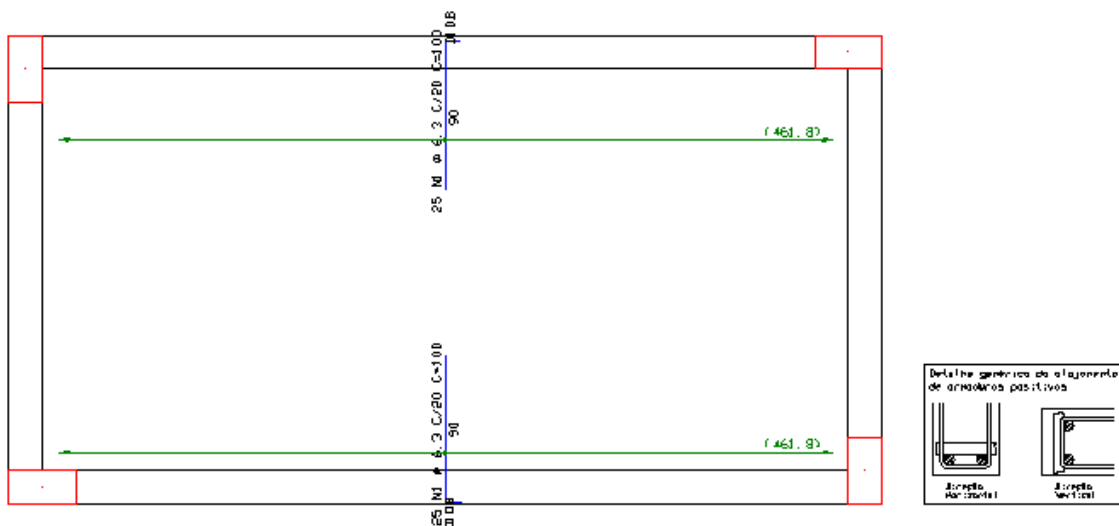
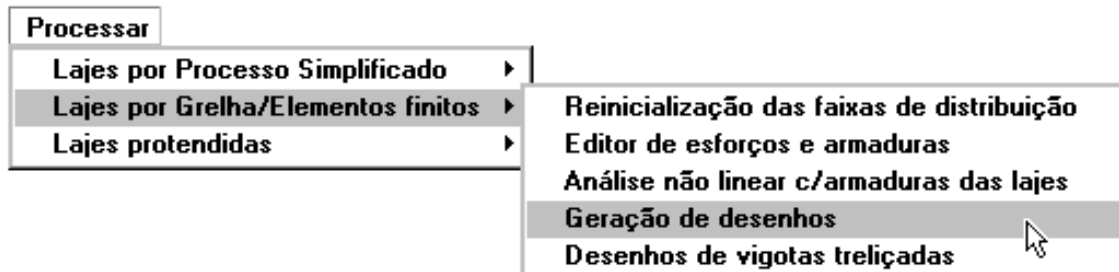
Plantas de armações complementares

Os desenhos das demais plantas com as armaduras complementares (negativas, positivas e de cisalhamento) são

gerados por um comando no gerenciador. Ative o sistema “TQS-Lajes” menu “Processar” “Lajes por Grelha/Elementos finitos” “Geração de desenhos”.

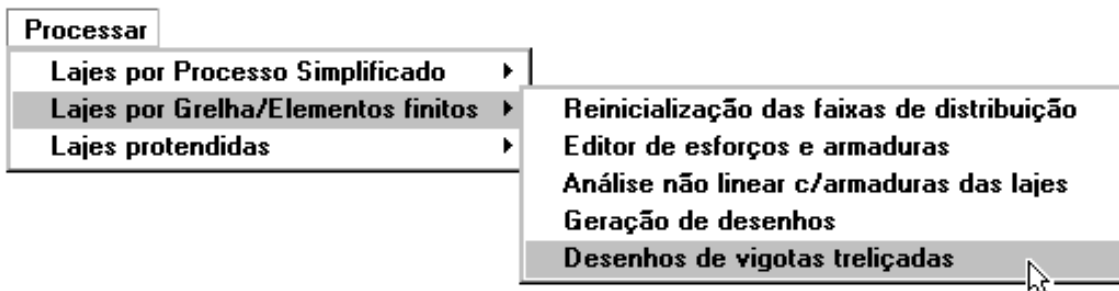


CAD/Lajes

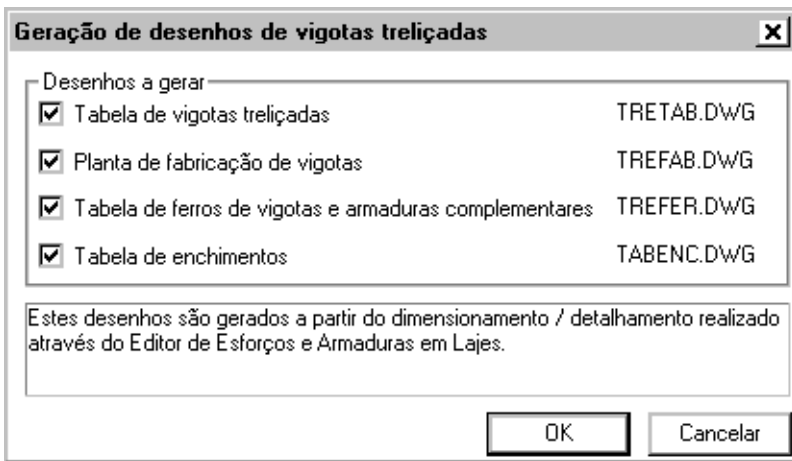


Tabelas

As tabelas de quantitativos e fabricação dos elementos que compõem a laje treliçada são geradas por um único comando. Para executá-lo, ative o sistema “TQS-Lajes” no gerenciador menu “Processar” “Lajes por Grelha/Elementos finitos” “Desenho de vigotas treliçadas”.



Na janela aberta, selecione os desenhos a serem gerados.



Após a execução do comando, os desenhos podem ser visualizados no próprio gerenciador, selecionando-os na caixa de listagem localizada na barra de ferramentas.

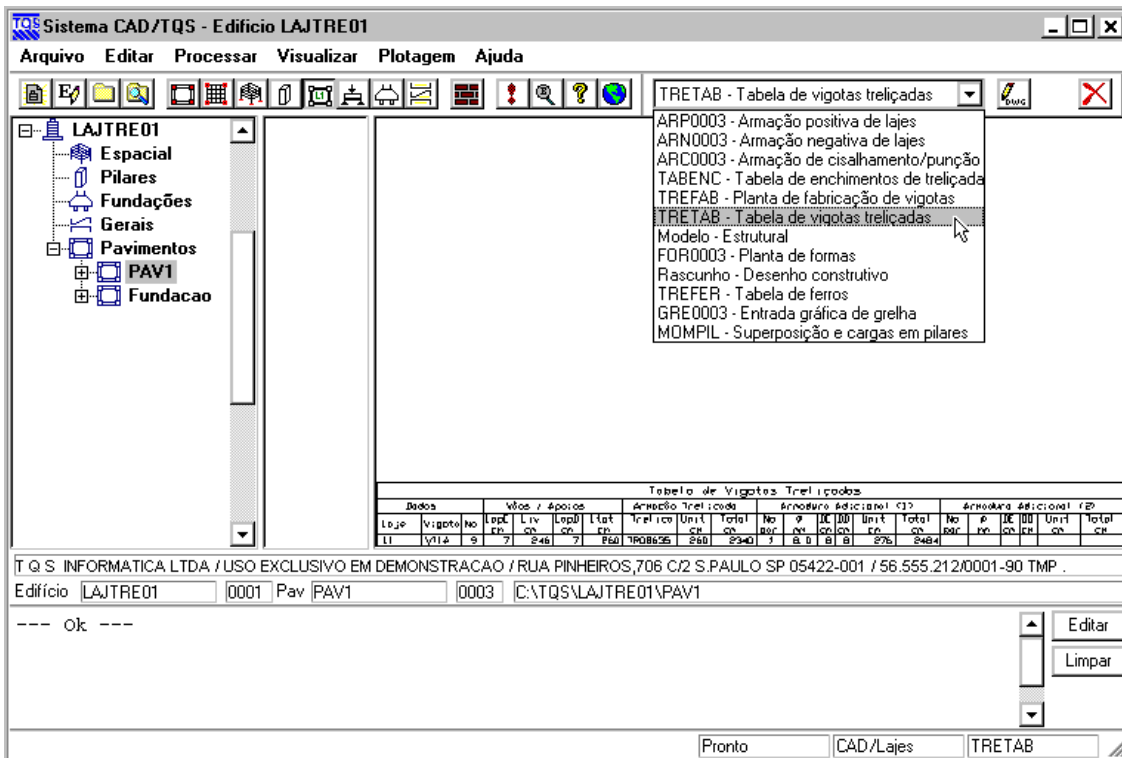


Tabela de vigotas treliçadas: trata-se de uma tabela composta por todos os dados das vigotas treliçadas (armação treliçada, armaduras complementares, comprimentos de ancoragem, ...).

Dados		Vãos / Apoios			Armação Treliçada				Armadura Adicional (1)				Armadura Adicional (2)								
Loje	Vigoto	No	LopE	Liv	LopD	Ltot	Trelico	Unit	Total	No	Ø	DE	DD	Unit	Total	No	Ø	DE	DD	Unit	Total
cm	cm		cm	cm	cm	cm	cm	cm	cm	cm	cm	cm	cm	cm	cm	cm	cm	cm	cm	cm	cm
L1	V11A	9	7	246	7	260	TR08635	260	2340	1	12.5	13	13	285	2565						

Planta de fabricação de vigotas: trata-se de uma tabela com o quantitativo de vigotas treliçadas utilizadas.

Projeto de fabricação de vigotas treliçadas Sem escala	
VT1A L1 9 Unidades	

Tabela de ferros de vigotas e armaduras complementares: trata-se de uma tabela com o resumo do aço utilizado.

AÇO	POS	BIT (mm)	QUANT	COMPRIMENTO	
				UNIT (cm)	TOTAL (cm)
VT1A	(X9)				
TR08635	1		9	260	2340
50A	2	12.5	9	285	2565

RESUMO AÇO CA 50-60			
AÇO	BIT (mm)	COMPR (m)	PESO (kg)
TR08635		23	17
50A	12.5	26	26
Peso Total	TR08635 =		17 kg
Peso Total	50A =		26 kg

Tabela de enchimentos: trata-se de uma tabela com o quantitativo de elementos de enchimentos utilizados.

Relação de blocos de enchimento			
Legenda	Quant	Dimensões	
		Horiz (cm)	Vert (cm)
EPS Unidirecional H08/40/120			
A	20	40.0	120.0

