

Alvest Passo-a-Passo

Neste exemplo, é demonstrado passo-a-passo como um projeto de um edifício de alvenaria é realizado com o Alvest, desde o lançamento de dados até a emissão das plantas.

Iremos desenvolver um projeto, caracterizando as seguintes fases:

Primeira fase: Definição dos dados do edifício e configuração dos critérios de projeto;

Segunda fase: Desenho de arquitetura que será utilizado como base para lançamento dos blocos/tijolos, aberturas de portas e janelas, geometria e cargas em lajes etc.;

Terceira fase: Edição do desenho de alvenaria em planta de cada um dos pavimentos do edifício;

Quarta fase: Configuração dos critérios de projeto;

Quinta fase: Processamento do cálculo e da geração dos desenhos de alvenaria em elevação e dos gráficos para análises;

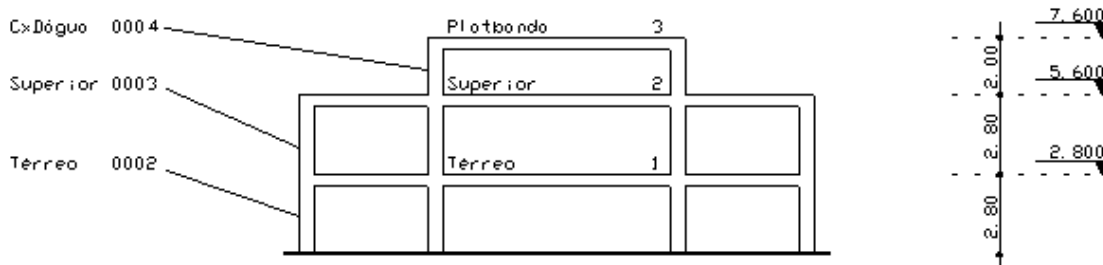
Sexta fase: Visualização das listagens e dos gráficos resultantes da fase de processamento.

Sétima fase: Transferência dos carregamentos do edifício de alvenaria estrutural para a estrutura de concreto armado.

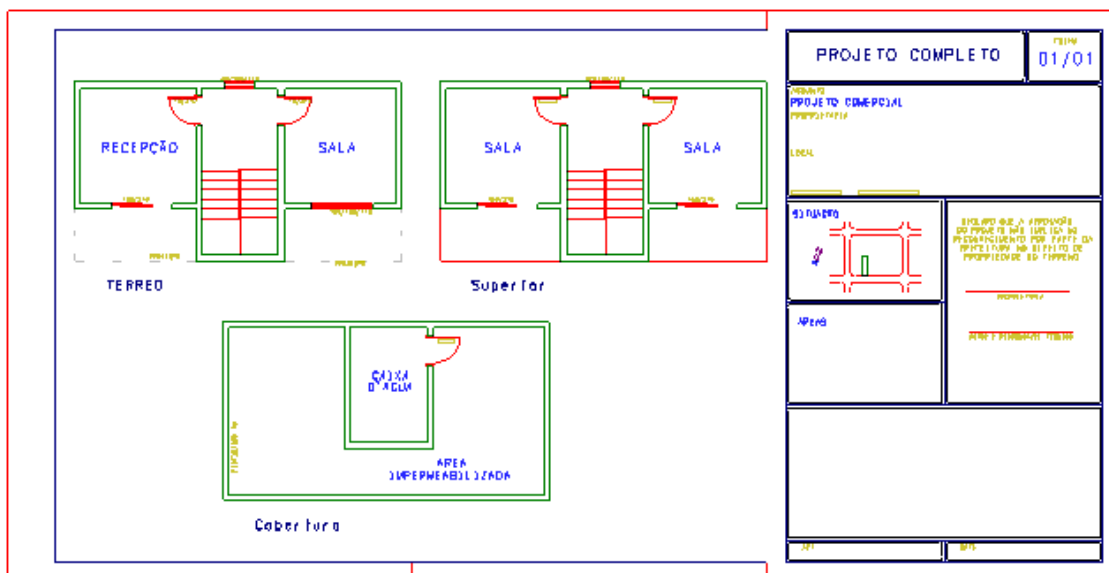
Principais características do exemplo

Edifício com três pavimentos (Térreo, Superior e Platibanda), com pé-direito constante, sendo que no pavimento platibanda existem paredes com diferentes alturas:

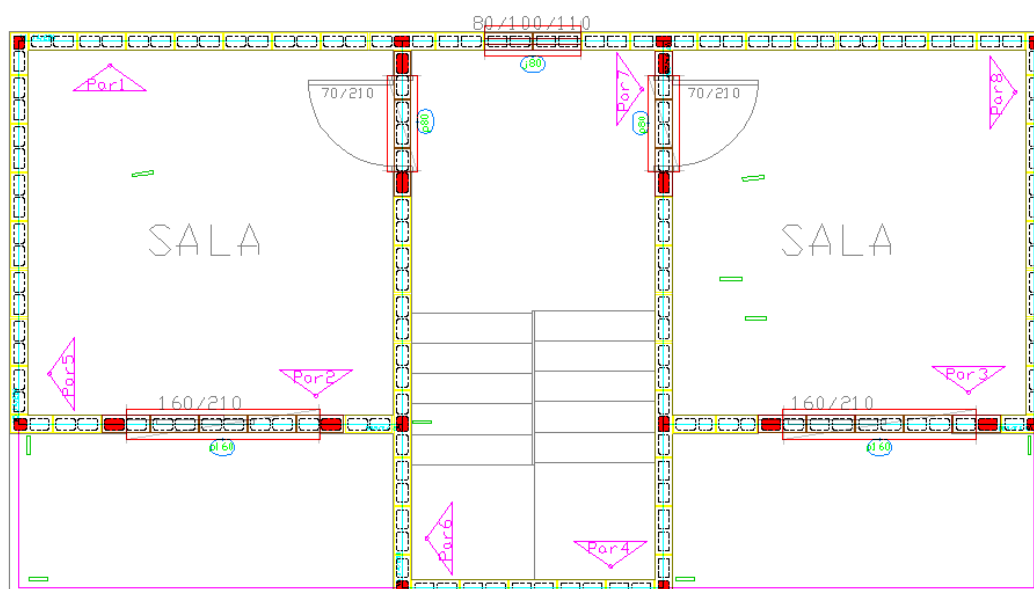
Corte esquemático



Desenho de arquitetura que será utilizado como base para lançamento dos dados de alvenaria em planta:



Desenho de alvenaria em planta do pavimento Superior:



Superior