

## Carimbo e Moldura

As molduras e os carimbos utilizados na plotagem, deverão ser personalizados identificando o autor e os detalhes do projeto que estão na planta.

### CrITÉRIOS de Geraço de Plantas

Vrios critrios que controlam a geraço de plantas, tabela de ferros, carimbo e moldura so parametrizados no arquivo PLANTAS.DAT:

Formatos de plantas e o nome do desenho de moldura associados  cada formato;

Controle da geraço da tabela de ferros e mscaras de desenho de tabela;

Dados do carimbo;

Parmetros para distribuiço automtica de desenhos.

O arquivo critrios de geraço de plantas  chamado de PLANTAS.DAT  editado atravs do comando:

(1) Coma a aba "Plotagem" selecionada, clique no boto critrios "Geraço de plantas"

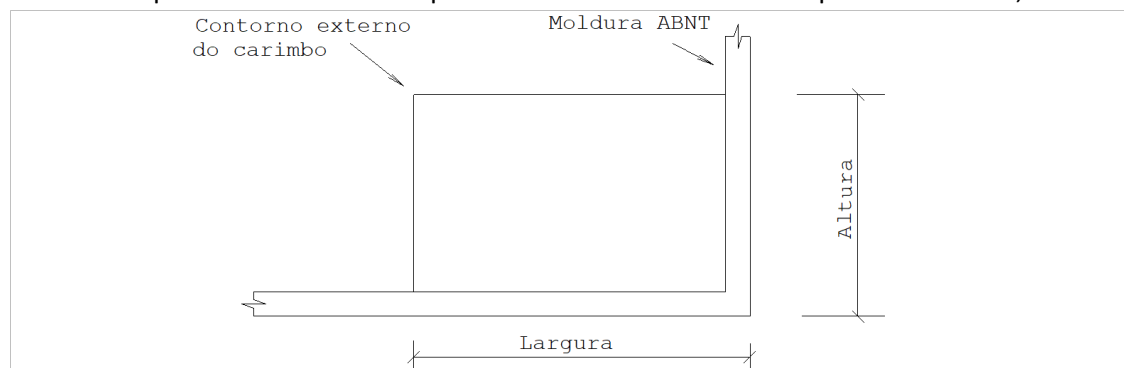
### Dimensionamento do carimbo

Plotagem automtica de moldura: marque para que a moldura seja automaticamente desenhada com a planta. Neste caso, o arquivo de moldura definido em "3.1.4. – ARQ. DE MOLDURA E ESCALA" ser copiado para a pasta atual com o nome relacionado a planta;

Preenchimento de carimbo: marque para habilitar o preenchimento de carimbo dentro do Editor de Plantas. O

preenchimento de carimbo  feito atravs da atualizaço do arquivo \*.DWG da moldura relacionado a planta;

Altura e Largura do carimbo:  a informaço usada pelo Editor de Plantas para mostrar o espaço ocupado pelo carimbo na planta. Voc deve completar com valores do carimbo que vai construir;



Largura do campo "Peças detalhadas": largura em cm para a geraço da lista de peças detalhadas na planta.  um dos campos pr-definidos da mscara que mostraremos no item 4.2.5.12. Campos pr-definidos.

### Campos da mscara e arquivos de moldura

Neste quadro controlamos os campos da mscara do carimbo – utilizada somente para compatibilidade com plotagens antigas, e a inicializaço de desenhos utilizando os dados cadastrados na pasta "Plantas".

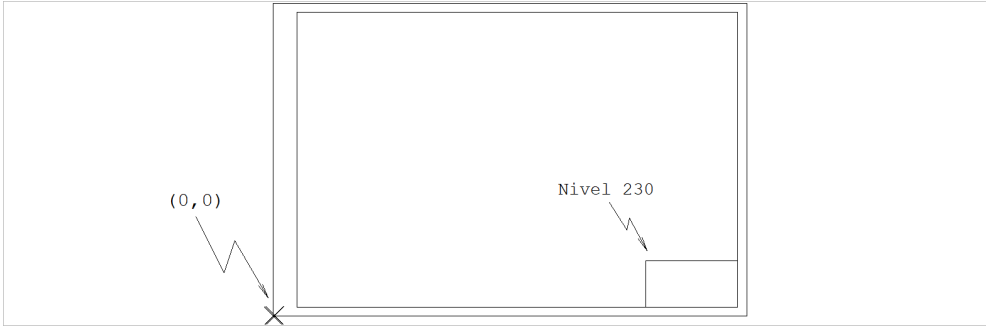
#### Campos da mscara do carimbo

Quadro para preenchimento dos ttulos dos campos do carimbo no formato desejado, cada "Ttulo do campo" ser uma informaço que o usurio dever definir posteriormente.

#### Criaço de um desenho de moldura

O Editor de Plantas representa cada formato de planta com as medidas disponveis no PLANTAS.DAT. Para ajudar no trabalho de geraço da moldura,  possvel gerar um desenho inicial, com as medidas corretas durante a ediço dos

critérios deste arquivo.



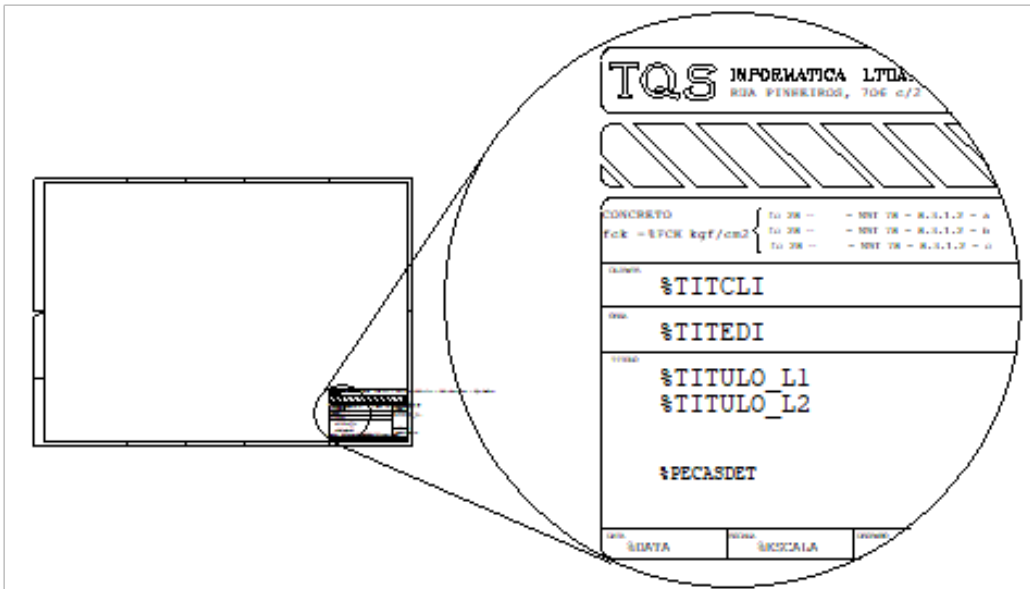
Para sincronizar a plotagem dos desenhos, por convenção o desenho de moldura deve ter o canto inferior esquerdo nas coordenadas (0,0). O espaço destinado ao carimbo é cercado por linhas no nível 230.


## Personalizando o carimbo dentro da moldura

Podemos acrescentar quaisquer detalhes no desenho da moldura, tais como linhas de corte e dobra, carimbo, etc.

Edite o desenho de molduras como se fosse um desenho qualquer. Você pode usar todas as funções do Editor Gráfico para a criação do carimbo.

Como exemplo, acrescentaremos o seguinte carimbo:



<b>TQS INFORMATICA LTDA.</b> RUA PINHEIROS, 706 c/2 - TEL:(011)883-2722 - CEP 05422-001 - SãO PAULO					
					
CONCRETO { fck = %FCK kgf/cm2 fck = %FCK kgf/cm2			SOBRECARGA PREVISTA		
CLIENTE %TITCLI			OBRA N.º %PROJETO		
OBRA %TITEDI			DES. N.º %DES_n.		
TITULO %TITULO_L1 %TITULO_L2			REV. N.º %REVISAO		
%PECASDET					
DATA %DATA	ESCALA %ESCALA	DESENHO	VERIF.	COORD.	ENG.º

Veja na figura os textos começados com o caractere "%". Estes textos definem os campos de preenchimento do carimbo. Quando o editor encontra estes textos no carimbo, ele faz os seguintes passos:

Perguntar na tela o que está escrito no campo;

Esperar que você digite um texto como resposta;

Substituir o texto com o % pelo texto fornecido;

Assim, o texto é substituído na tela com as mesmas coordenadas, altura, ângulo e nível de desenho do texto original com "%".

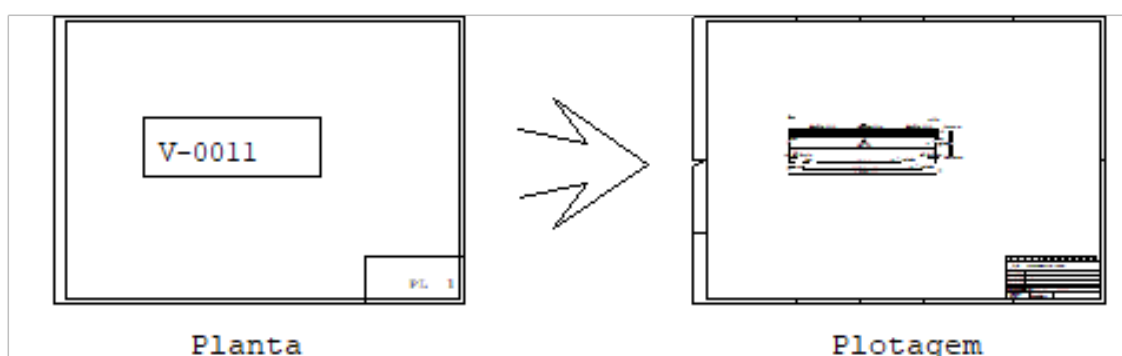
Perceba também que existem os textos padronizados (chamados de "campos pré-definidos"). Estes serão substituídos automaticamente por dados colhidos no próprio projeto, como "%TITICLI" = Título do cliente e "%PECASDET" = "Desenhos de armaduras detalhados na planta". Existem também os campos pré-definidos que serão automaticamente substituídos por dados colhidos do próprio computador como "%DATA" = Data atual do micro. Também poderão existir os textos não padronizados; estes, sim, serão substituídos em forma de pergunta e resposta na edição de plantas durante o preenchimento do carimbo pelo próprio usuário.

## A plotagem com a moldura personalizada

A moldura que criamos não é utilizada realmente na plotagem. O Editor de Plantas faz uma cópia da moldura para cada planta diferente, criando arquivos de desenho para cada planta.

Após uma edição de plantas, o arquivo da moldura, se não existir, é copiado e plotado. Se a planta for reeditada, o arquivo não será copiado novamente. Isto significa que quaisquer alterações feitas no carimbo não serão perdidas.

Veja que apenas modificamos o PLANTAS.DAT e criamos um arquivo de moldura. A partir daí, qualquer planta salva no formato cadastrado terá moldura e carimbo:



## Campos pré-definidos no carimbo da moldura

Alguns nomes de campos são pré-definidos. São campos que o Editor de Plantas determina automaticamente o valor e substitui sem perguntar. Eles são:

<b>Campo</b>	<b>Definição / Descrição</b>
%DATA	Data atual
%HORA	Hora atual
%PROJETO	Número do projeto
%PLANTA	Número da planta
%PECASDET	Relação das peças detalhadas
%NOMEDI	Nome do edifício
%TITEDI	Título do edifício

%TITCLI	Título do cliente
%FCK	fck (em kgf/cm <sup>2</sup> )
%FCKMP	fck (em MPa)
%ESCALA	Escala dos desenhos
%NUM_PLANTA	Número da planta
%REVISAO	Número da revisão
%ECSMP	ECS (em Mpa) a partir da V22
%TITULO_PLANTA	Título da planta para controle do CEP
%NOME_PROJETIS	Nome do projetista para controle do CEP
%PECASDET	Relação de elementos plotados
%PAVIMENTO	Nome do pavimento
%REVISAO_TXT00	Assunto da revisão da planta emitida pelo CEP
%REVISAO_AUT00	Autor da revisão da planta emitida pelo CEP
%REVISAO_DAT00	Data da revisão da planta emitida pelo CEP
%ENDERECO_OBRA	Endereço da obra

**Observações:**

A data e a hora são preenchidos na atualização do carimbo;

O número do projeto e da planta são informações da edição de plantas, não necessariamente dos desenhos incluídos;

O nome do edifício e os títulos do edifício e do cliente são extraídos do edifício, se a edição de plantas for feita dentro de uma pasta do edifício.

O fck somente será preenchido se todos os desenhos de armação da planta tiverem o mesmo fck.

A ESCALA somente será preenchida se todos os desenhos da planta tiverem a mesma escala;

O campo peças detalhadas apresenta a relação de desenhos de armação contidos na planta. Por exemplo:

V10 / V12 / V103 / V104 / V102 / V18 / V19 / V32

O título dos elementos é extraído do nível 222 de cada desenho;

A altura do texto deste campo, assim como dos demais, é a mesma do texto de definição do campo. Já a largura desta tabela é definida na guia "Carimbo e Moldura" do arquivo de critérios de plotagem (PLANTAS.DAT).