

## Distribuição de armadura negativa nas nervuras. Como configurar?

Por padrão, o TQS distribuí parte da armadura negativa de lajes nervuradas na capa e outra parte concentrada na nervura.

É possível configurar essa distribuição acessando o seguinte critério:

No Gerenciador, selecione o edifício que deseja alterar o critério na "Árvore de edifícios"

Com o edifício selecionado, abra os ramos do edifício e selecione qualquer pavimento do edifício

Na aba "Sistemas", grupo "Dimensionamento, Detalhamento e Desenho", clique no botão "TQS Lajes"

Na aba "TQS Lajes", grupo "Editar", clique no botão "Critérios" e, na sequência, clique em "Projeto"

Na janela "Edição de critérios de lajes", clique no botão "OK"

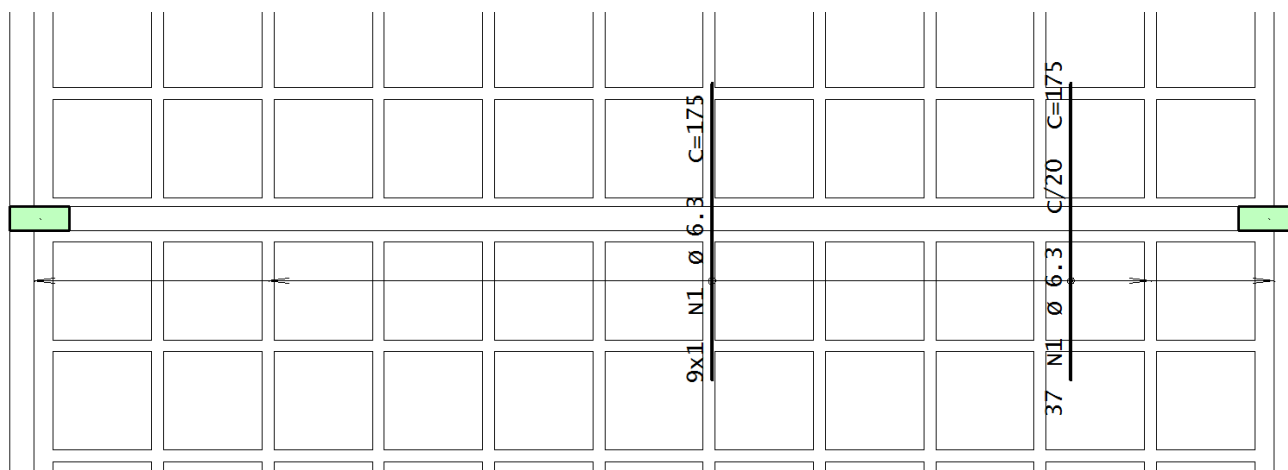
Na janela "Editor de critérios...", clique em "Nervuradas" e, na sequência, "Distribuição de armadura negativa nas nervuras".

Veja o critério "Razão entre a armadura negativa nas nervuras na região fora do capitel e a armadura total"

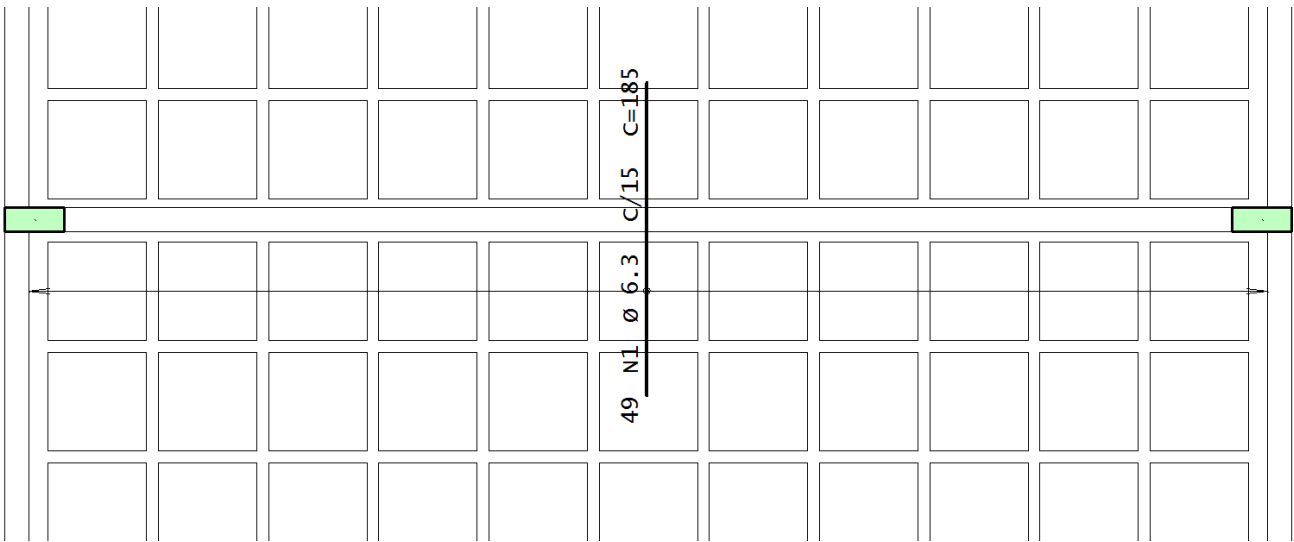
Por padrão, o valor desse critério é "04". Ou seja, 40% da armadura será concentrada na nervura e o restante será distribuída na capa.

Para ilustrar, veja como que o TQS gera o detalhamento para cada opção:

Razão entre a armadura negativa nas nervuras na região fora do capitel e a armadura total = 0,4



Razão entre a armadura negativa nas nervuras na região fora do capitel e a armadura total = 0



Razão entre a armadura negativa nas nervuras na região fora do capitel e a armadura total = 1

