

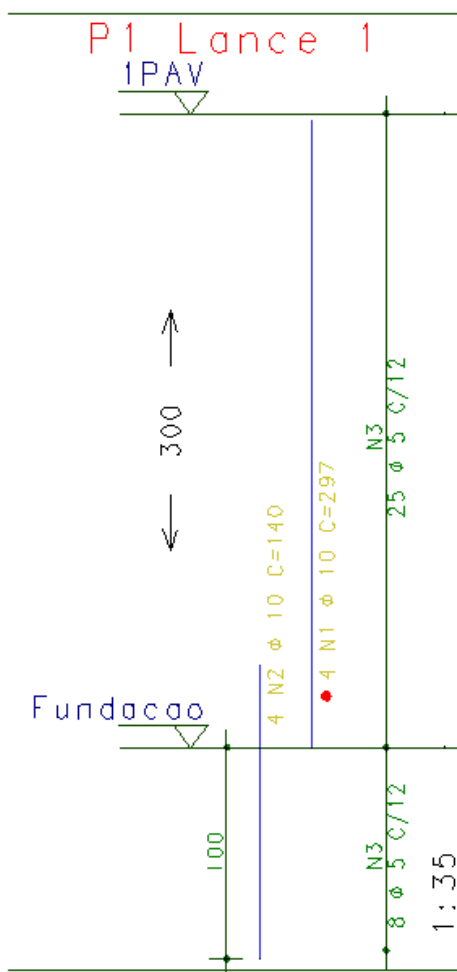
Armadura de Arranque

Juntar a Armadura do Arranque com o a Armadura do Primeiro Lance

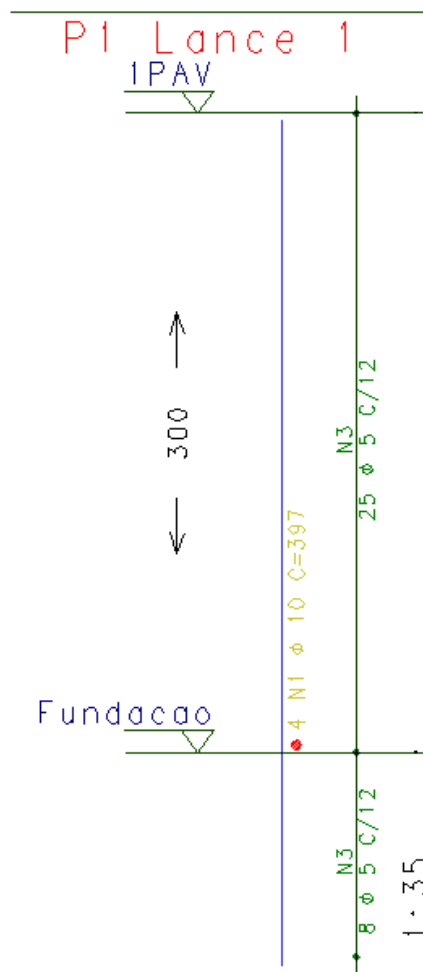
O detalhamento dos pilares foi alterado de modo a permitir que o usuário detalhe o arranque e a armadura do primeiro lance juntamente, gerando economia de aço.

A seguir, podem-se visualizar exemplos de detalhamento com a junção das armaduras e sem ela.

SEPARADO



JUNTO



Critérios de Projeto

Os critérios de projeto que controlam este detalhamento são encontrados dentro do subsistema "Pilar" de cada edifício.

Para juntar as duas armaduras, no Gerenciador Estrutural, execute:

"CAD/Pilar" – "Critérios" – "Projeto" – "Arm. Longitudinal" - "Arranque/Grampos V." - "Arranque";

Altere o critério "Juntar armadura do arranque e primeiro lance" para "Sim".

Dois critérios adicionais controlam o modo como a junção será feita:

Bitola mínima;

Comprimento máximo;

Bitola Mínima

O usuário deve definir uma bitola mínima a partir da qual as armaduras serão detalhadas juntas. Isto é necessário, pois, para bitolas muito finas, o detalhamento das armaduras juntas gera extrema dificuldade de manuseio na obra.

Este tipo de detalhamento é adequado para bitolas a partir de 16mm.

Para alterar a bitola mínima, execute:

"CAD/Pilar" – "Critérios" – "Projeto" – "Arm. Longitudinal" - "Arranque/Grampos V." - "Arranque";

Altere o critério "Bitola mínima" para o valor desejado.

Comprimento Máximo do Pé-Direito

O usuário deve definir um comprimento máximo do pé direito do pilar a partir da qual as armaduras serão detalhadas juntas. Isto é necessário, pois, para comprimentos muito grandes, o detalhamento das armaduras juntas gera extrema dificuldade de manuseio na obra.

Para alterar comprimento máximo, execute:

"CAD/Pilar" – "Critérios" – "Projeto" – "Arm. Longitudinal" - "Arranque/Grampos V." - "Arranque";

Altere o critério "Pé-direito máximo..." para o valor desejado.